

SPOTKANIE INFORMACYJNE

Opracowanie dokumentacji projektowej STEŚ wraz z uzyskaniem decyzji DŚU dla zadania pn.:

1. „Rozbudowa autostrady A4 od węzła Balice do ul. Kąpielowej w Krakowie o trzeci pas ruchu”
2. „Rozbudowa drogi S52c od węzła Balice I do węzła Modlniczka (z wyłączeniem tego węzła) o trzeci pas ruchu”



Kraków, 12.12.2023 r.

Zamawiający:



Wykonawca:



Spotkanie informacyjne. Stan na 12.12.2023r.

1. LOKALIZACJA INWESTYCJI

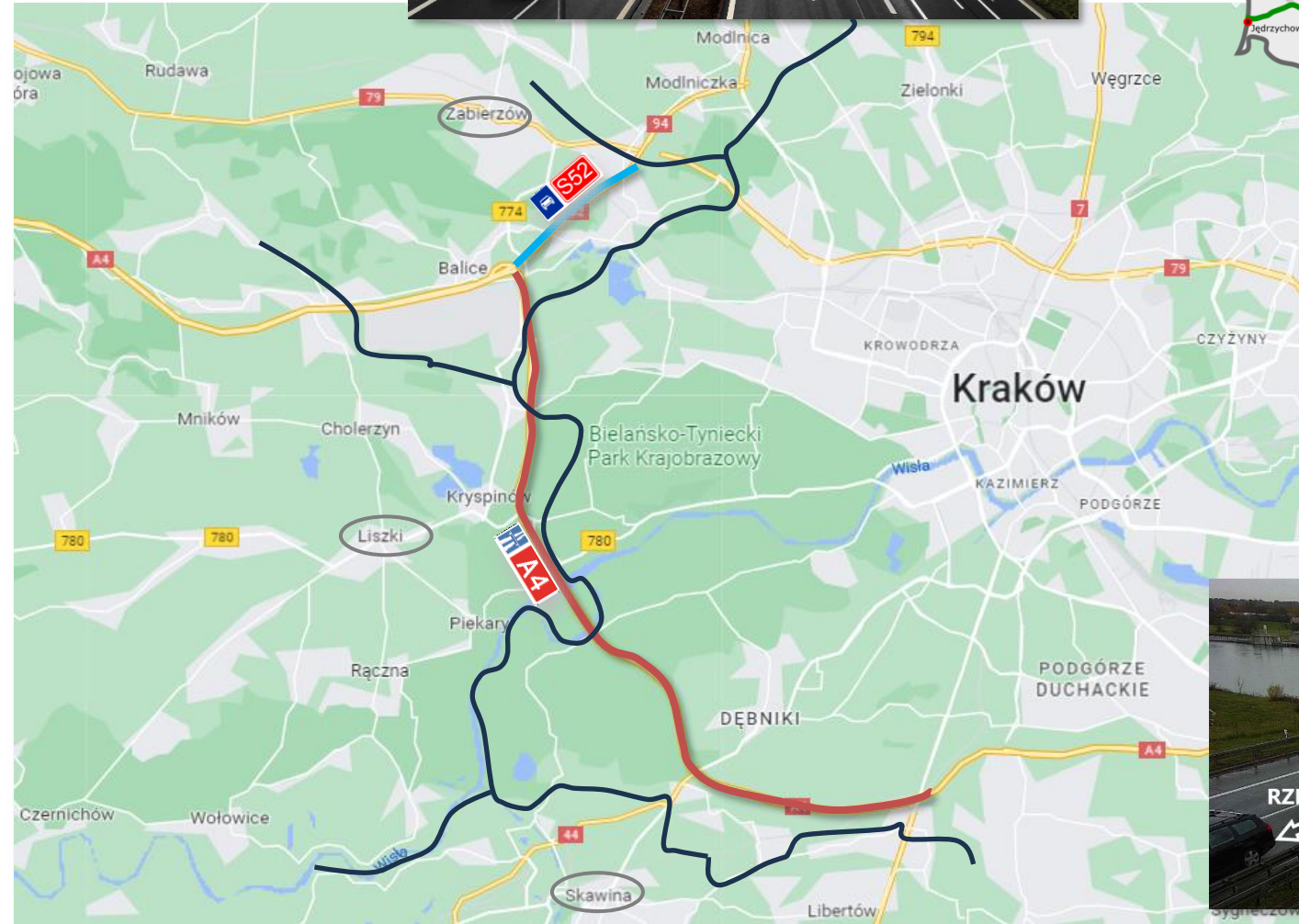
Planowane przedsięwzięcie zlokalizowane jest w:

DLA ZAKRESU AUTOSTRADY A4 – ok. 17,3km

- województwie małopolskim,
- powiecie: krakowskim, miasto Kraków
- gminie: Zabierzów, Liszki, miasto Kraków

DLA ZAKRESU DROGA S52c – ok. 2,5km

- województwie małopolskim,
- powiecie: krakowskim,
- gminie: Zabierzów.



2. ZAKRES I CEL OPRACOWANIA

- wykonanie Studium Techniczno-Ekologiczno-Środowiskowego – STEŚ



Studium techniczno – ekonomiczno - środowiskowe (w skrócie: STEŚ)

opracowanie projektowe, które w zależności od potrzeb może służyć:

- wstępnemu określeniu zakresu rzeczowego i finansowego przedsięwzięcia oraz ustaleniu jego efektywności ekonomicznej,
- ustaleniu wariantów korytarza terenowego dla przebiegu tras (na podstawie analizy wariantów i uzyskanych opinii)
- ostatecznemu ustaleniu typów oraz głównych parametrów technicznych obiektów budowlanych,
- umożliwieniu uzyskania decyzji o środowiskowych uwarunkowaniach,
- podjęciu decyzji inwestorskiej w sprawie celowości i zakresu przedsięwzięcia.

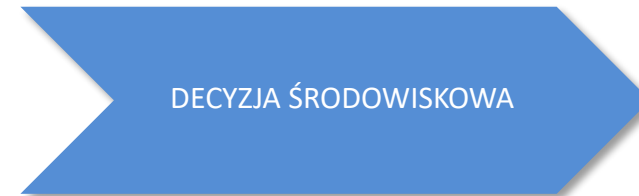
W ramach Studium prowadzone będą prace:

- Wykonanie Inwentaryzacji Przyrodniczej
- Wykonanie Studium Geologiczno-Inżynierskiego
- Wykonanie pomiarów, analiz i prognozy ruchu
- Wykonanie analizy akustycznej z wyznaczeniem miejsc budowy ekranów akustycznych
- Uzyskanie Decyzji o Środowiskowych Uwarunkowaniach

2. ZAKRES I CEL OPRACOWANIA

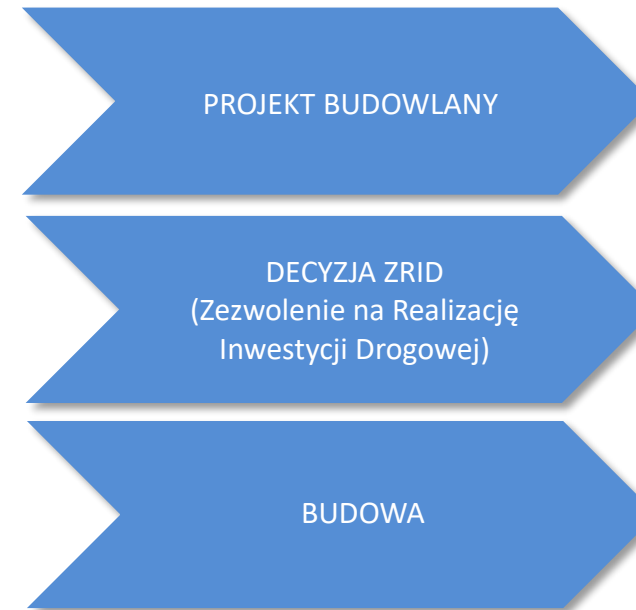
ETAPY INWESTYCJI

Obecny etap:



Planowane pozyskanie: I kw. 2027 *)

W kolejnym etapie:



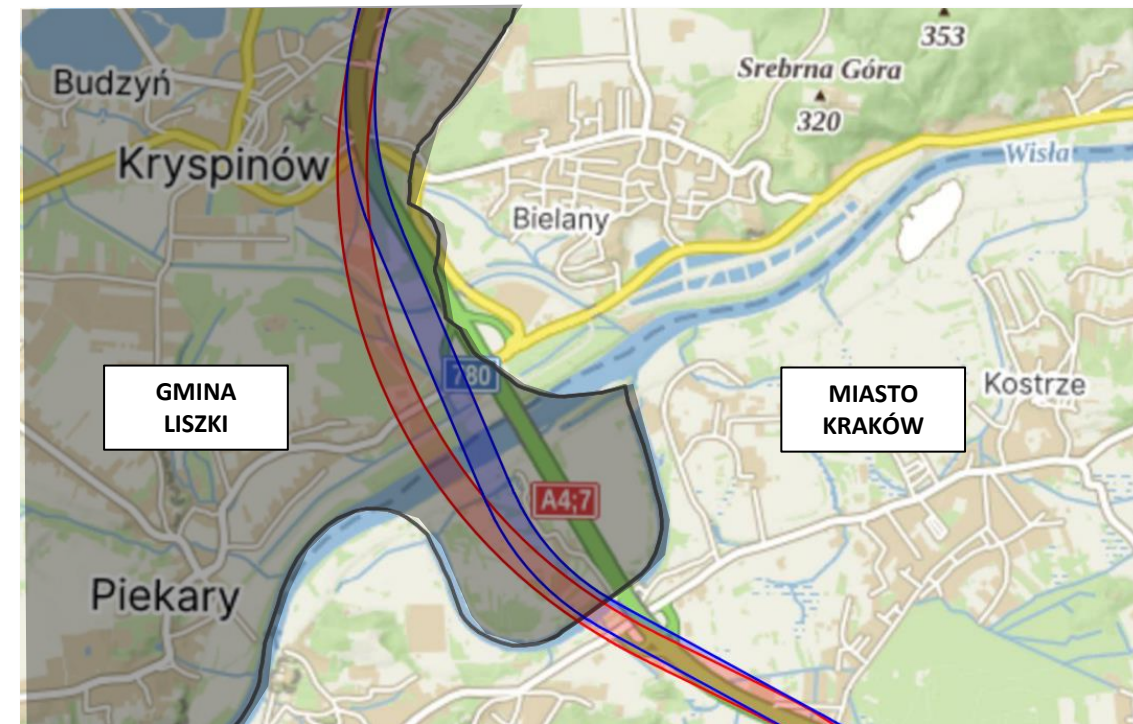
Budowa jest planowana w ramach
Rządowego Programu Budowy Dróg Krajowych do 2033 r.




*) Wszystkie podane informacje są zgodne ze stanem wiedzy na grudzień 2023 r., a planowane terminy zostaną dochowane przy założeniu braku jakichkolwiek opóźnień i nieprzewidzianych okoliczności.

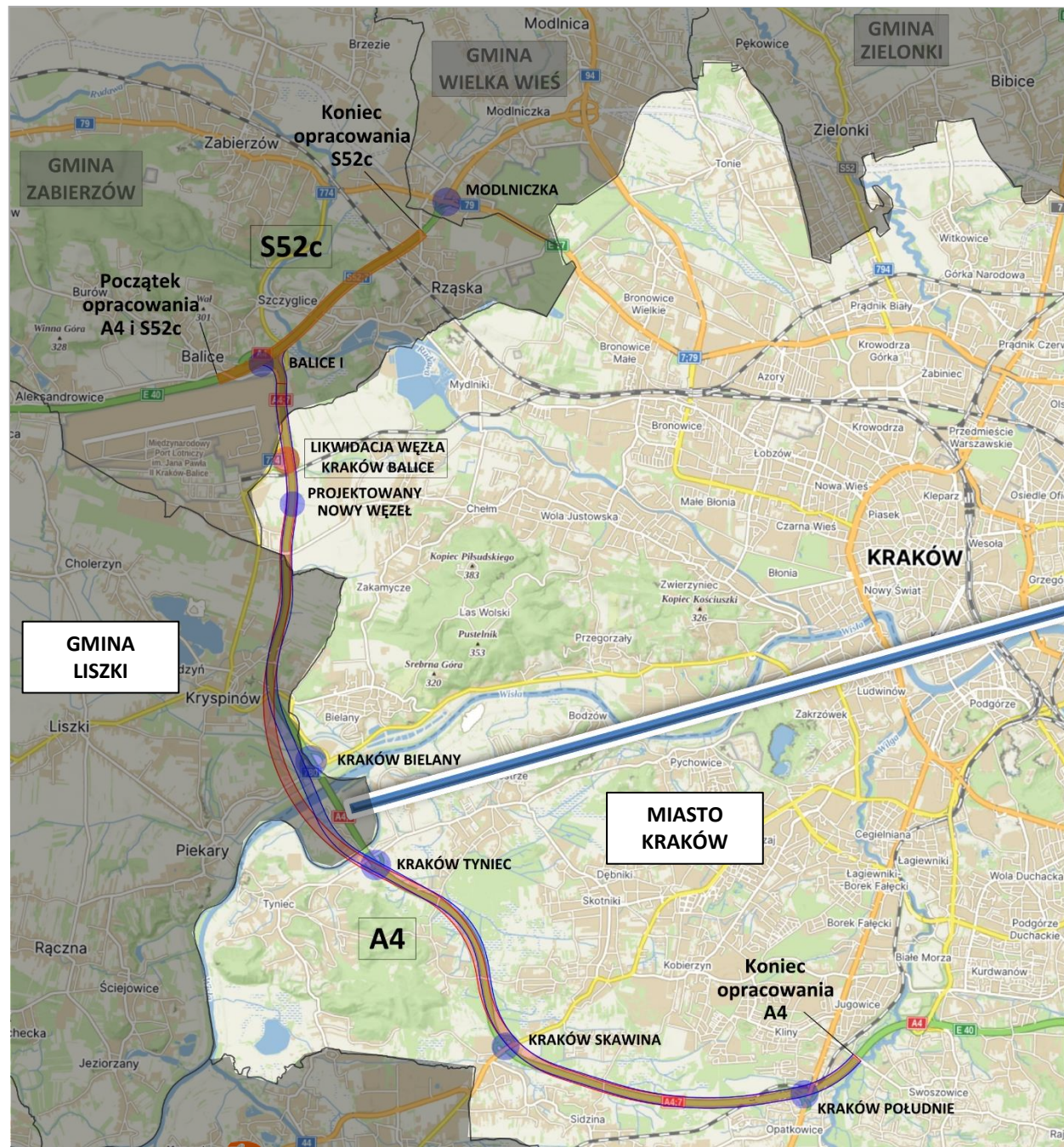
2. ZAKRES I CEL OPRACOWANIA A4

Istniejący i planowany przebieg A4 i S52

Cały zakres budowy / rozbudowy autostrady A4 obejmuje odcinek około 17,3 km.
Cały zakres budowy drogi ekspresowej S52 obejmuje odcinek około 2,5 km



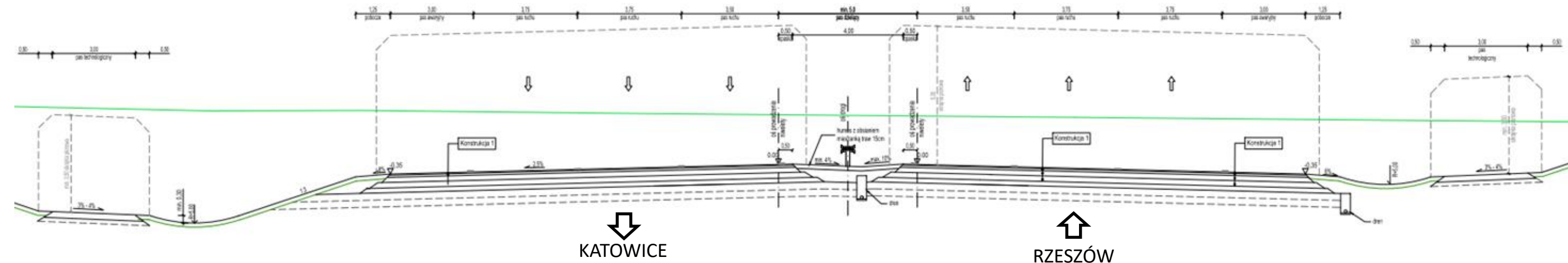
-  AUTOSTRADA A4 – WARIANT 1 i 2
-  AUTOSTRADA A4 – WARIANT 3
-  DROGA EKSPRESOWA S52



3. PODSTAWOWE PARAMETRY DROGI – AUTOSTRADA A4

PRZEKRÓJ POPRZECZNY A4

PRZEKRÓJ POPRZECZNY A4 BUDOWA W NOWYM ŚLADZIE

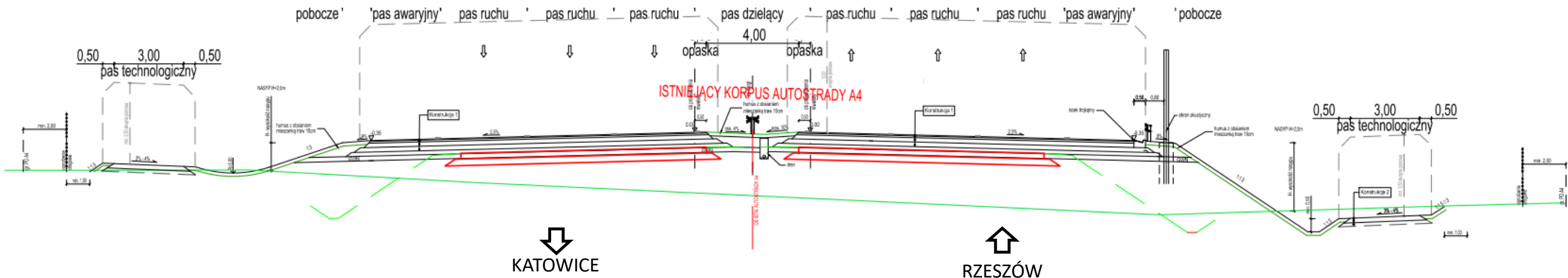


Docelowy przekrój autostrady A4 – 2x3 (2 jezdnie po 3 pasy ruchu wraz z pasem awaryjnym)

3. PODSTAWOWE PARAMETRY DROGI – AUTOSTRADA A4

PRZEKRÓJ POPRZECZNY A4

PRZEKRÓJ POPRZECZNY A4 ROZBUDOWA W OSI ISTNIEJĄCEJ A4



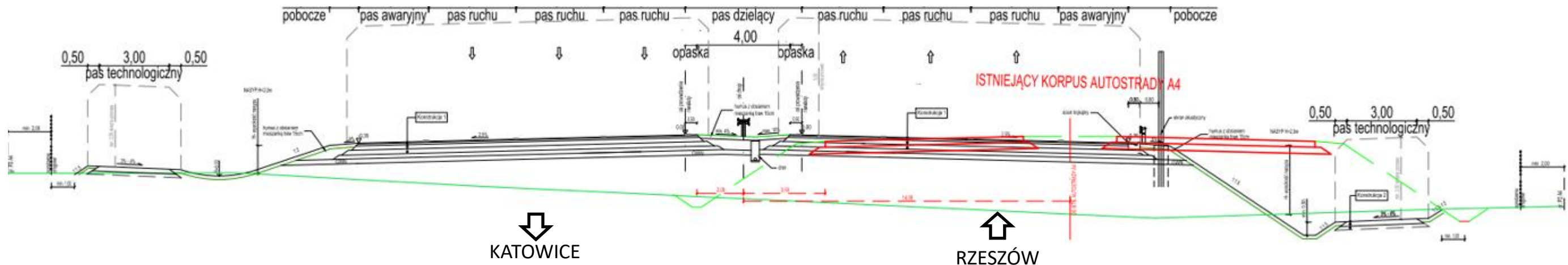
Istniejący przekrój autostrady A4 – 2x2 (2 jezdnie po 2 pasy ruchu wraz z pasem awaryjnym)

Docelowy przekrój autostrady A4 – 2x3 (2 jezdnie po 3 pasy ruchu wraz z pasem awaryjnym)

3. PODSTAWOWE PARAMETRY DROGI – AUTOSTRADA A4

PRZEKRÓJ POPRZECZNY A4

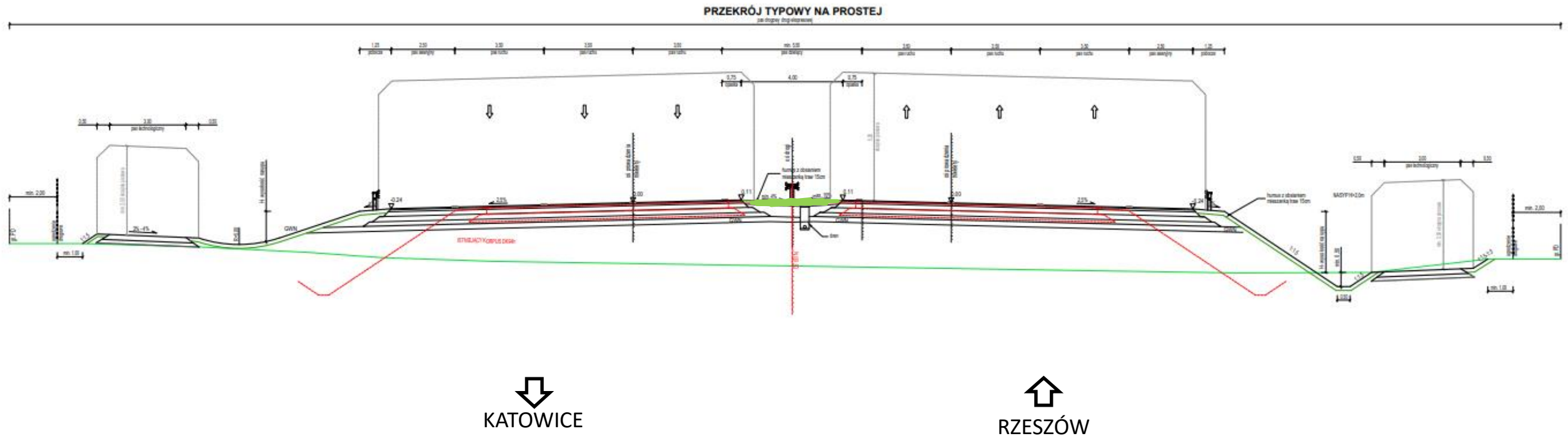
PRZEKRÓJ POPRZECZNY A4 ROZBUDOWA Z ODSUNIĘCIEM OSI



Istniejący przekrój autostrady A4 – 2x2 (2 jezdnie po 2 pasy ruchu wraz z pasem awaryjnym)
Docelowy przekrój autostrady A4 – 2x3 (2 jezdnie po 3 pasy ruchu wraz z pasem awaryjnym)

4. PODSTAWOWE PARAMETRY DROGI - DROGA EKSPRESOWA S52

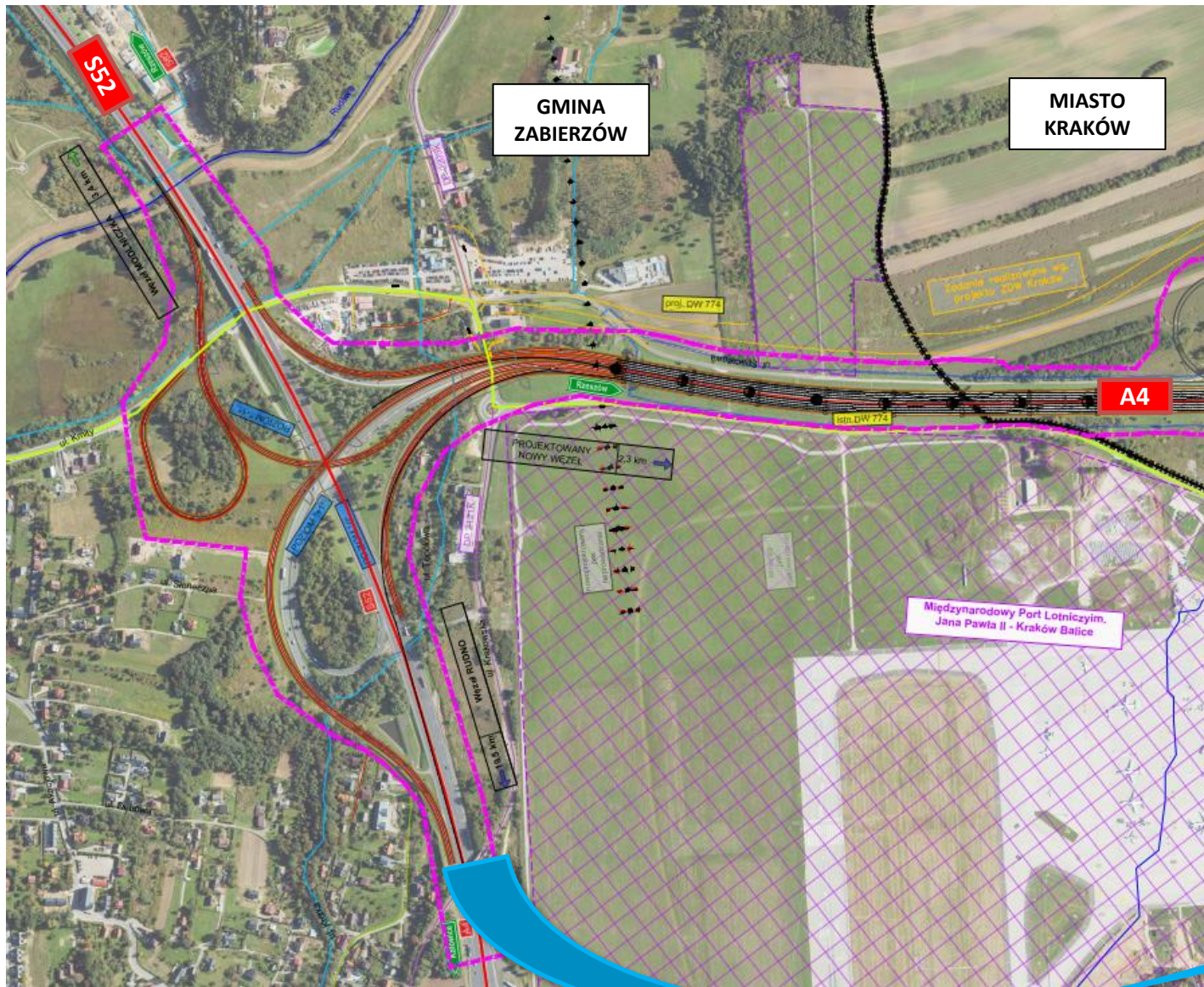
PRZEKRÓJ POPRZECZNY S52



Istniejący przekrój drogi ekspresowej S52 – 2x2 (2 jezdnie po 2 pasy ruchu wraz z pasem awaryjnym)
Docelowy przekrój drogi ekspresowej S52 – 2x3 (2 jezdnie po 3 pasy ruchu wraz z pasem awaryjnym)

5. AUTOSTRADA A4 – PREZENTACJA ROZWIĄZAŃ

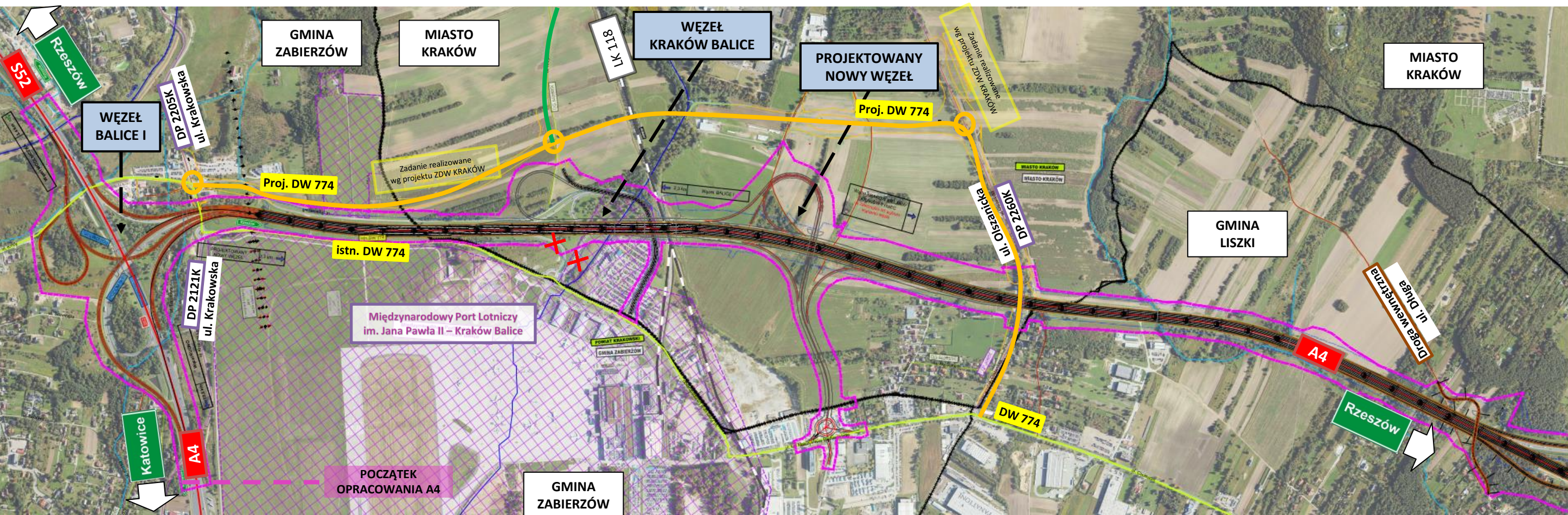
POCZĄTEK OPRACOWANIA A4



Początek zakresu opracowania na terenie gminy Zabierzów.
Połączenie z istniejącą autostradą A4
km około 400+700

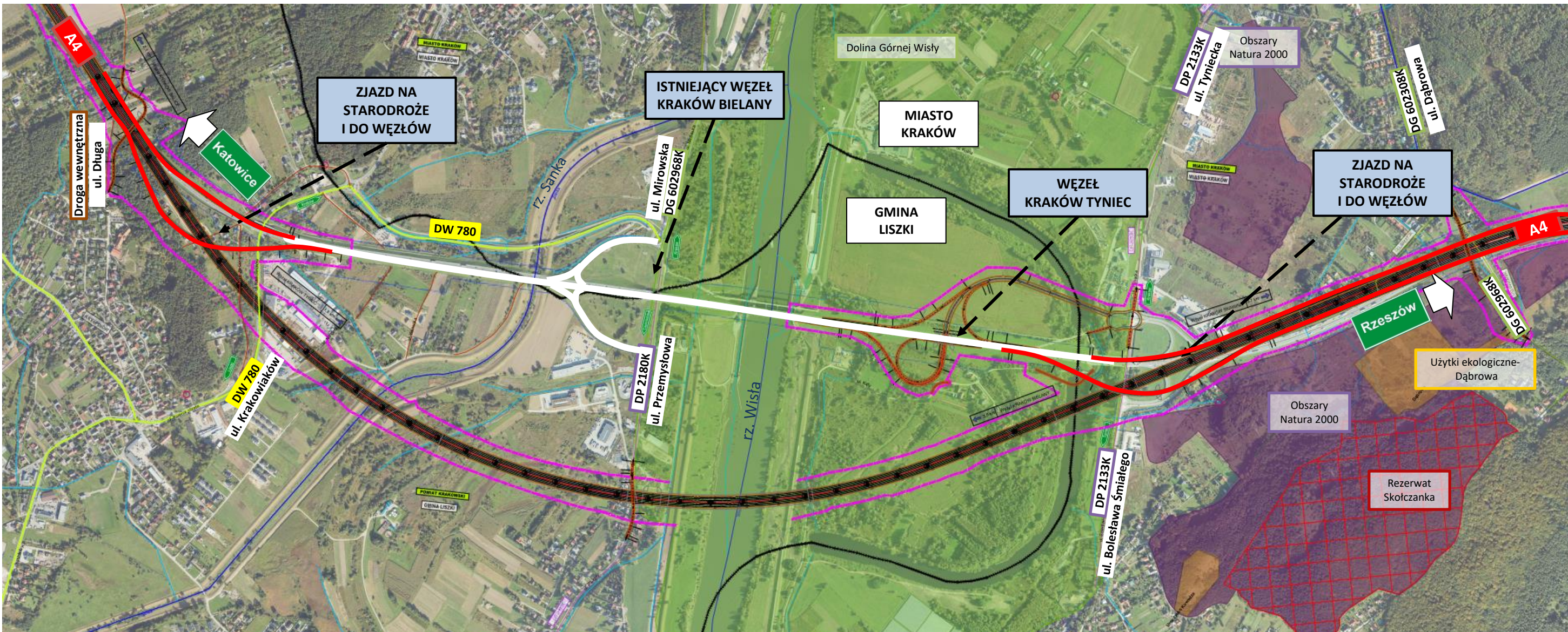
4. AUTOSTRADA A4 – PREZENTACJA ROZWIĄZAŃ

WARIANT W1, W2 i W3



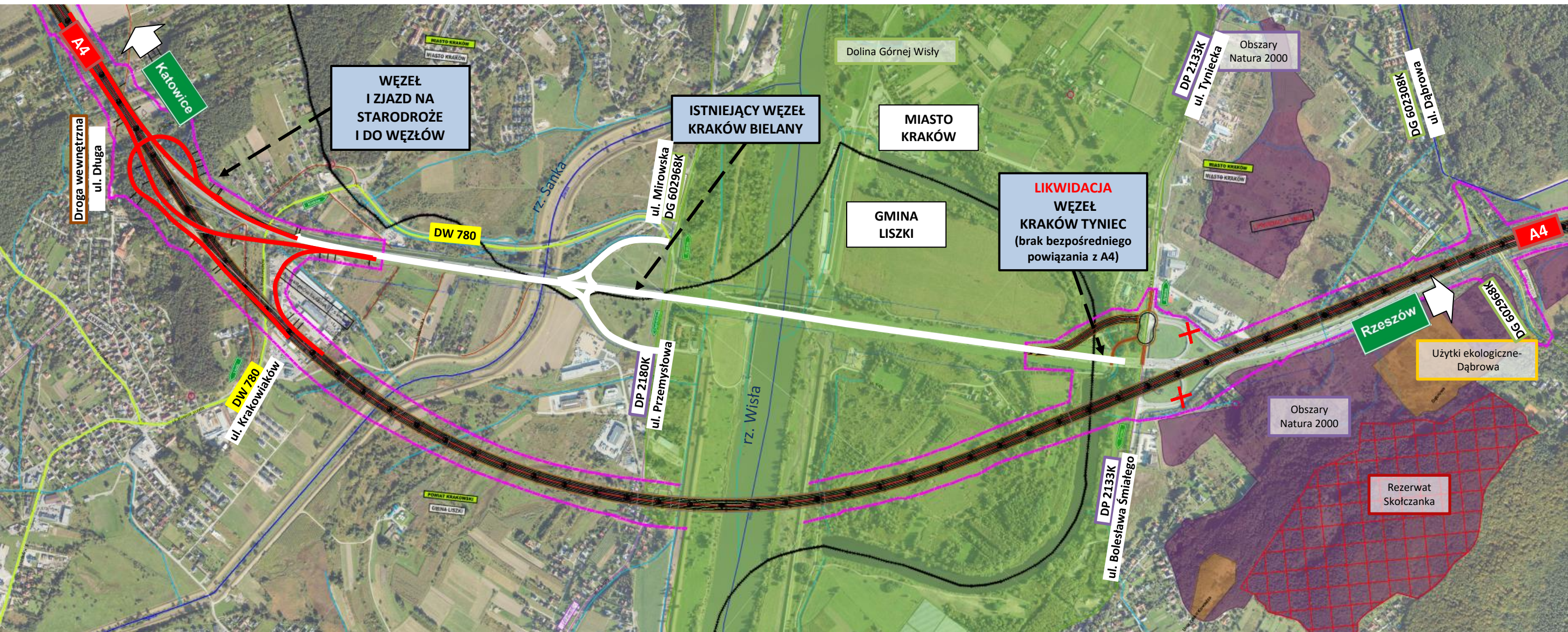
5. AUTOSTRADA A4 – PREZENTACJA ROZWIĄZAŃ

WARIANT W1



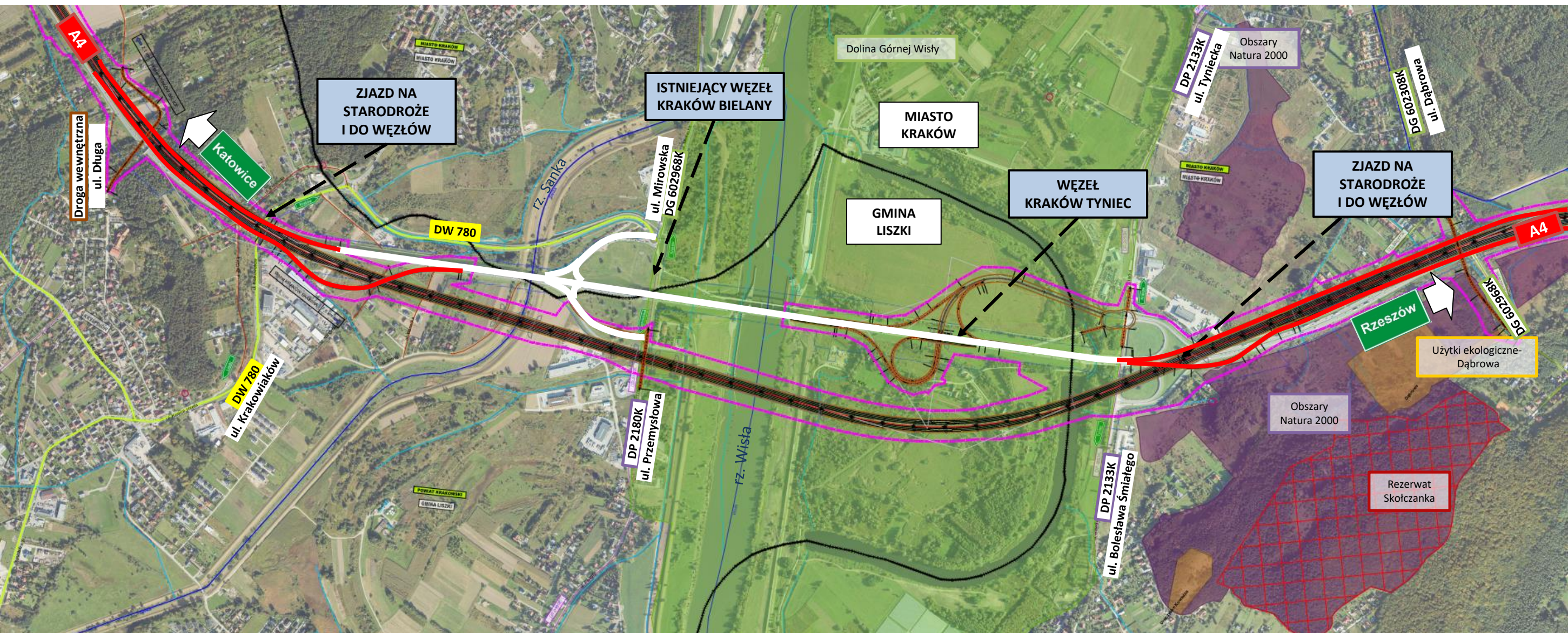
5. AUTOSTRADA A4 – PREZENTACJA ROZWIĄZAŃ

WARIANT W2



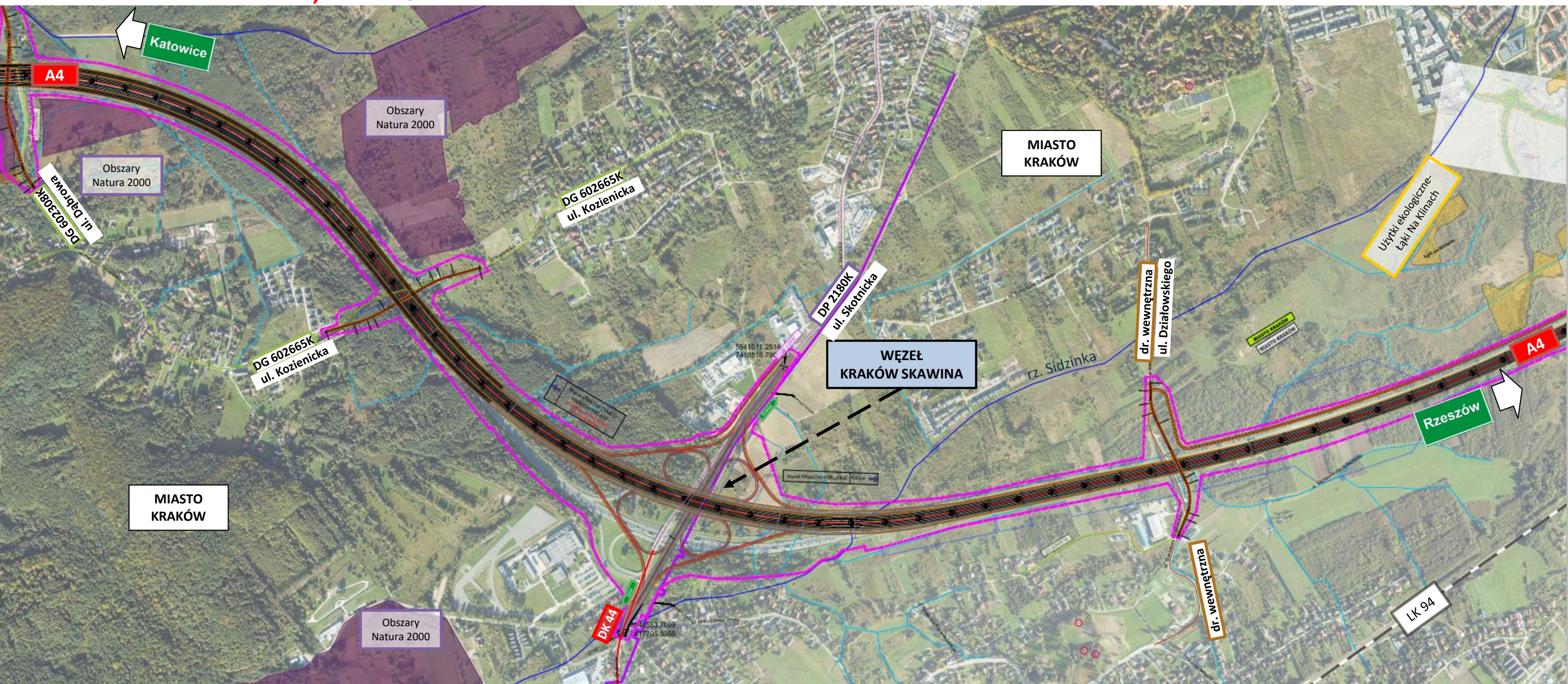
5. AUTOSTRADA A4 – PREZENTACJA ROZWIĄZAŃ

WARIANT W3



5. AUTOSTRADA A4 – PREZENTACJA ROZWIĄZAŃ

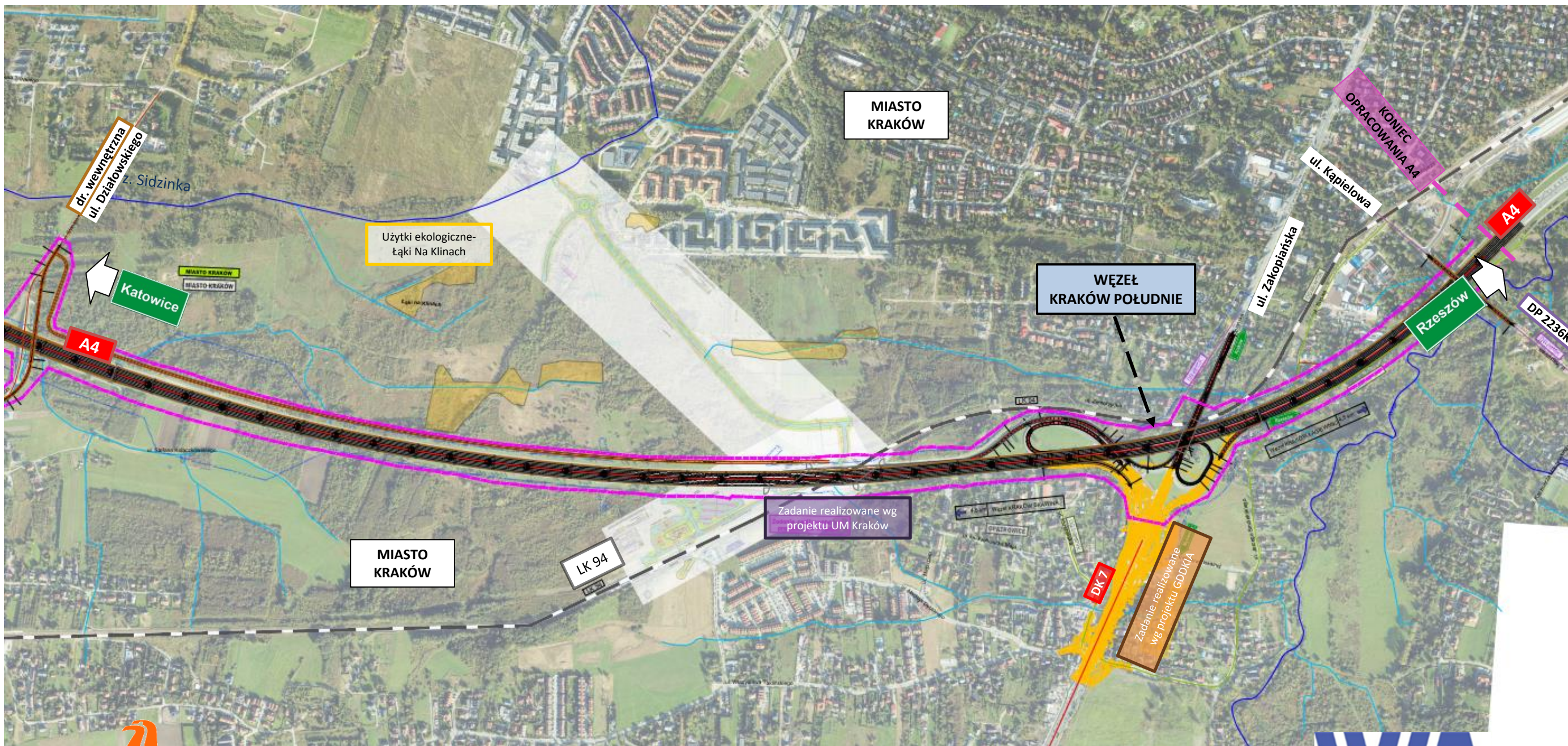
WARIANT W1, W2 i W3



5. AUTOSTRADA A4 – PREZENTACJA ROZWIĄZAŃ

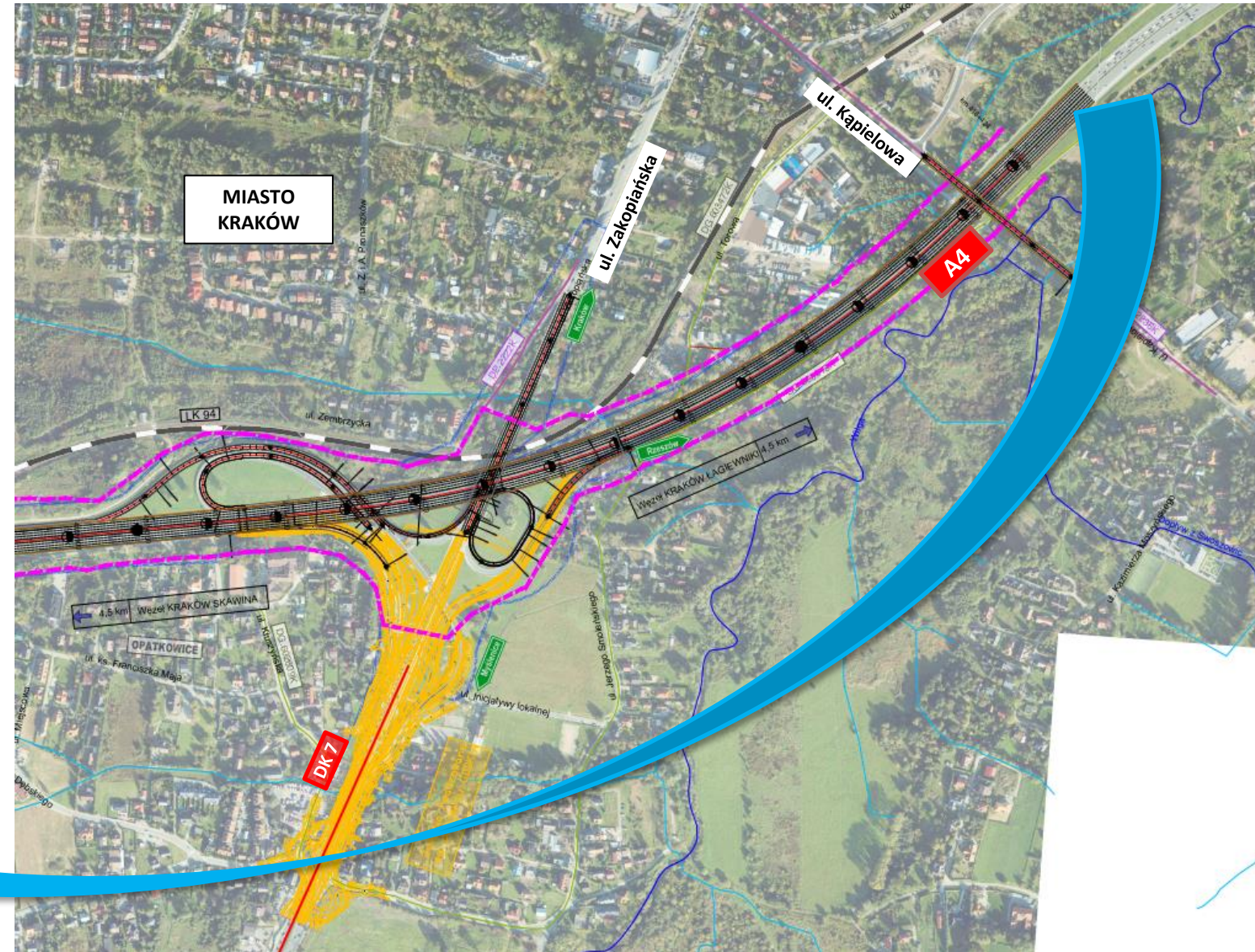
WARIANT W1, W2 i W3

W zakresie realizacji projektu nie przewiduje się budowy Miejsca Obsługi Podróżnych dla autostrady A4.



5. AUTOSTRADA A4 – PREZENTACJA ROZWIĄZAŃ

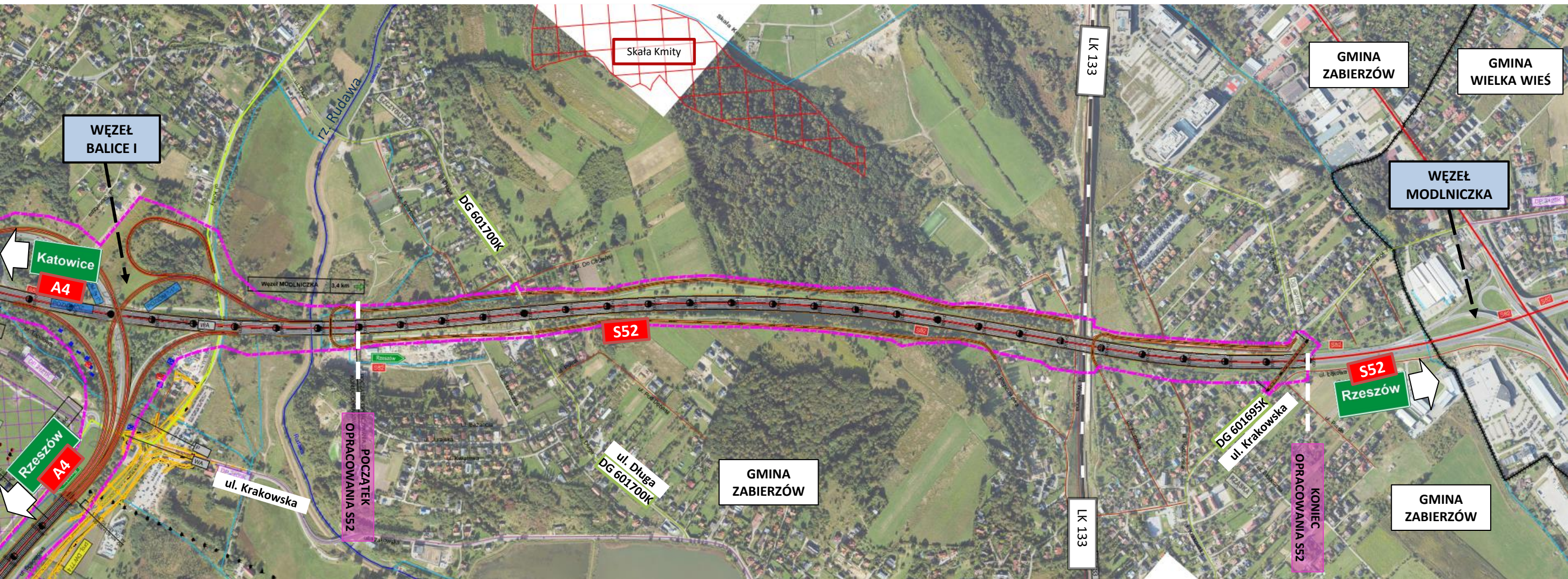
KONIEC OPRACOWANIA A4



Koniec zakresu opracowania na terenie miasta Kraków.
Połączenie z istniejącą autostradą A4 z ul. Kapielewą
km około 418+450

6. DROGA EKSPRESOWA S52 – PREZENTACJA ROZWIĄZAŃ

WARIANT W1 W zakresie realizacji projektu nie przewiduje się budowy Miejsca Obsługi Podróżnych dla drogi ekspresowej S52.



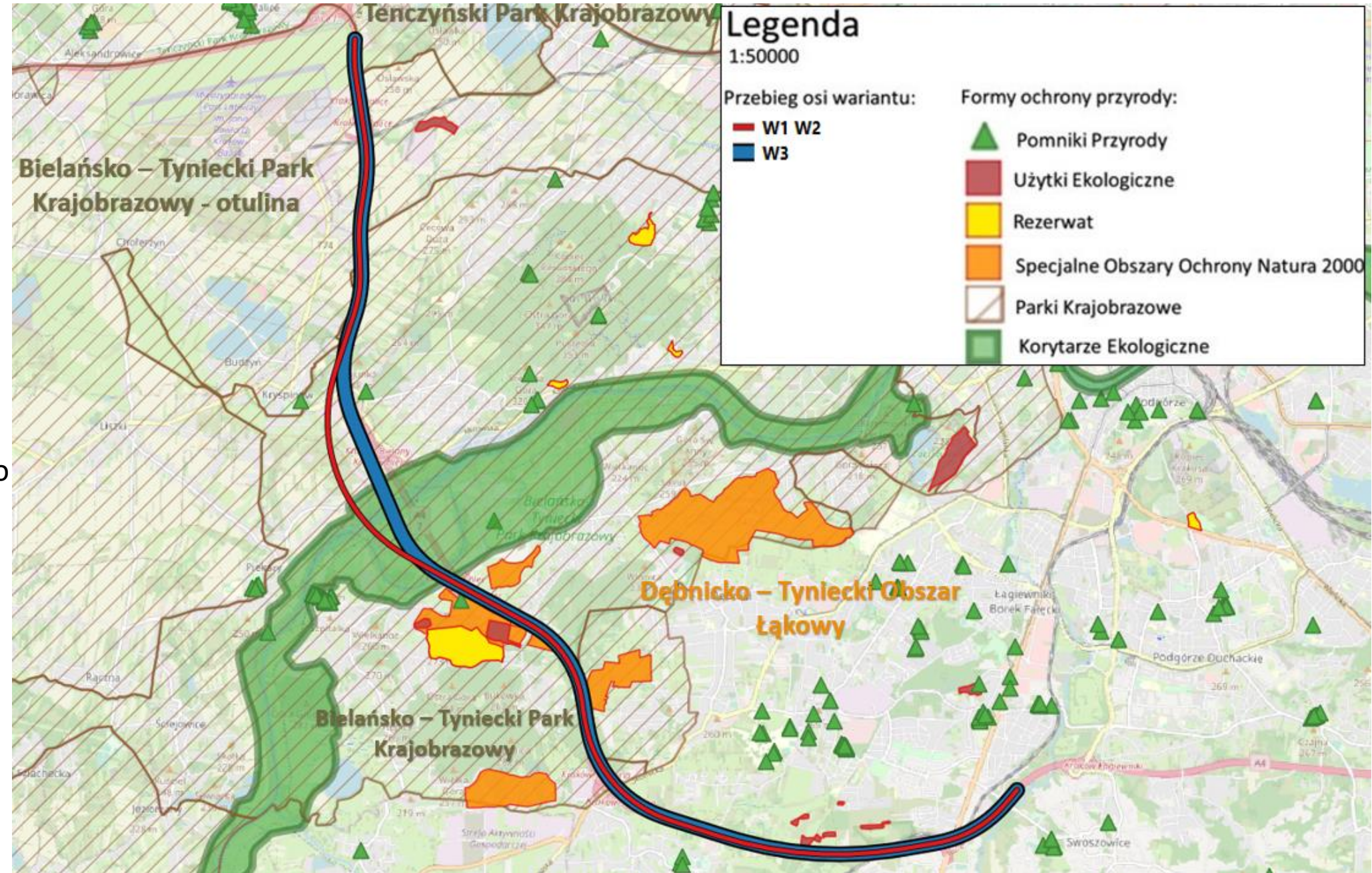
7. UWARUNKOWANIA ŚRODOWISKOWE

Aktualnie omawiany odcinek A4
koliduje z:

1. Bielańsko – Tynieckim Parkiem Krajobrazowym, wraz z otuliną,
2. Tenczyńskim Parkiem Krajobrazowym,
3. Obszarem korytarza ekologicznego - Korytarz Doliny Górnej Wisły,

oraz leży w znacznej bliskości od
Obszaru Natura 2000:

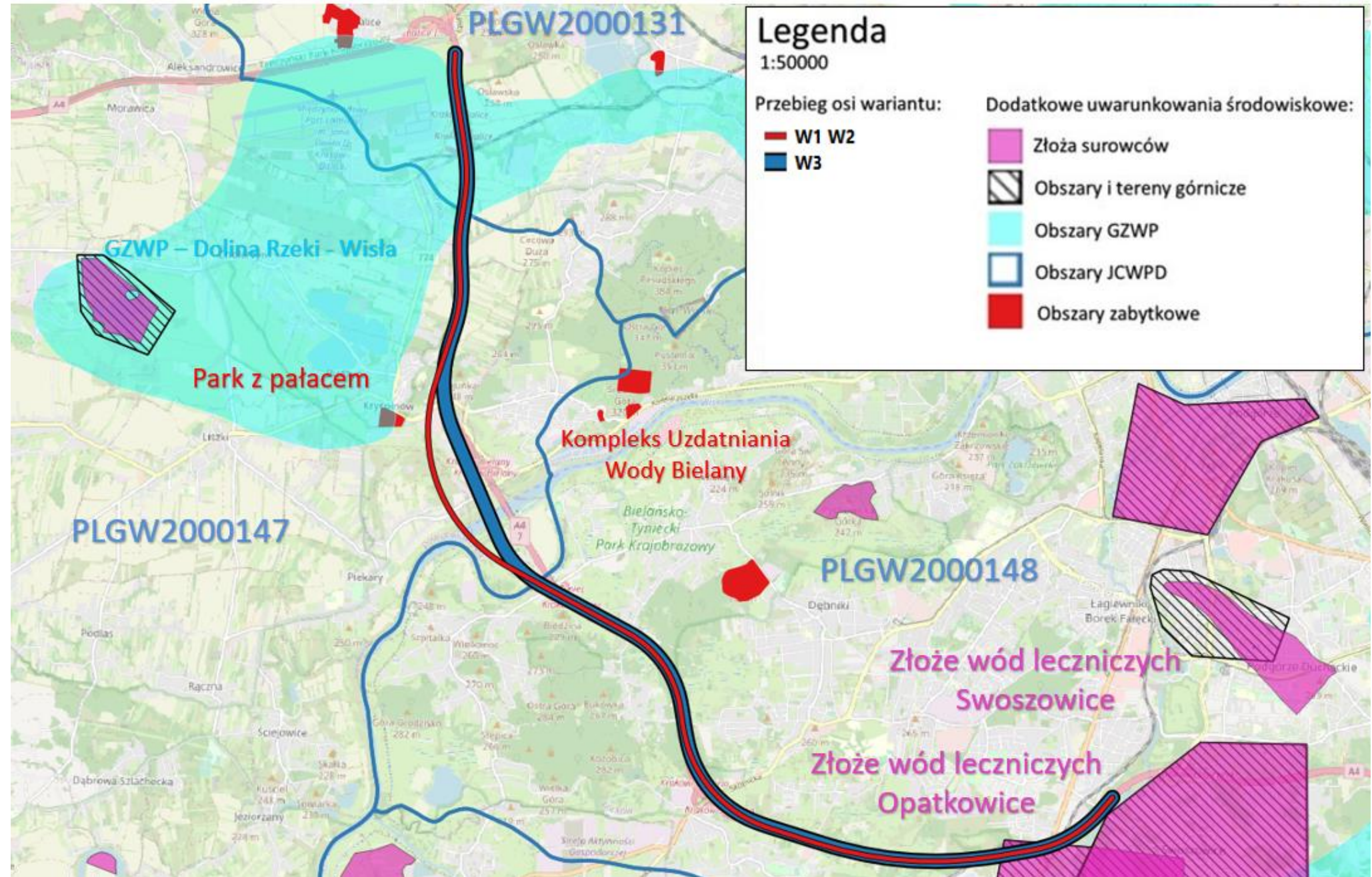
4. Dębnicko – Tynieckim Obszarem Łąkowym.



7. UWARUNKOWANIA ŚRODOWISKOWE

Aktualnie omawiany odcinek A4
koliduje ze:

1. Złożem wód leczniczych – Opatkowice,
oraz leży na obszarze:
2. Głównego Zbiornika Wód Podziemnych – Dolina Rzeki – Wisła.



7. UWARUNKOWANIA ŚRODOWISKOWE

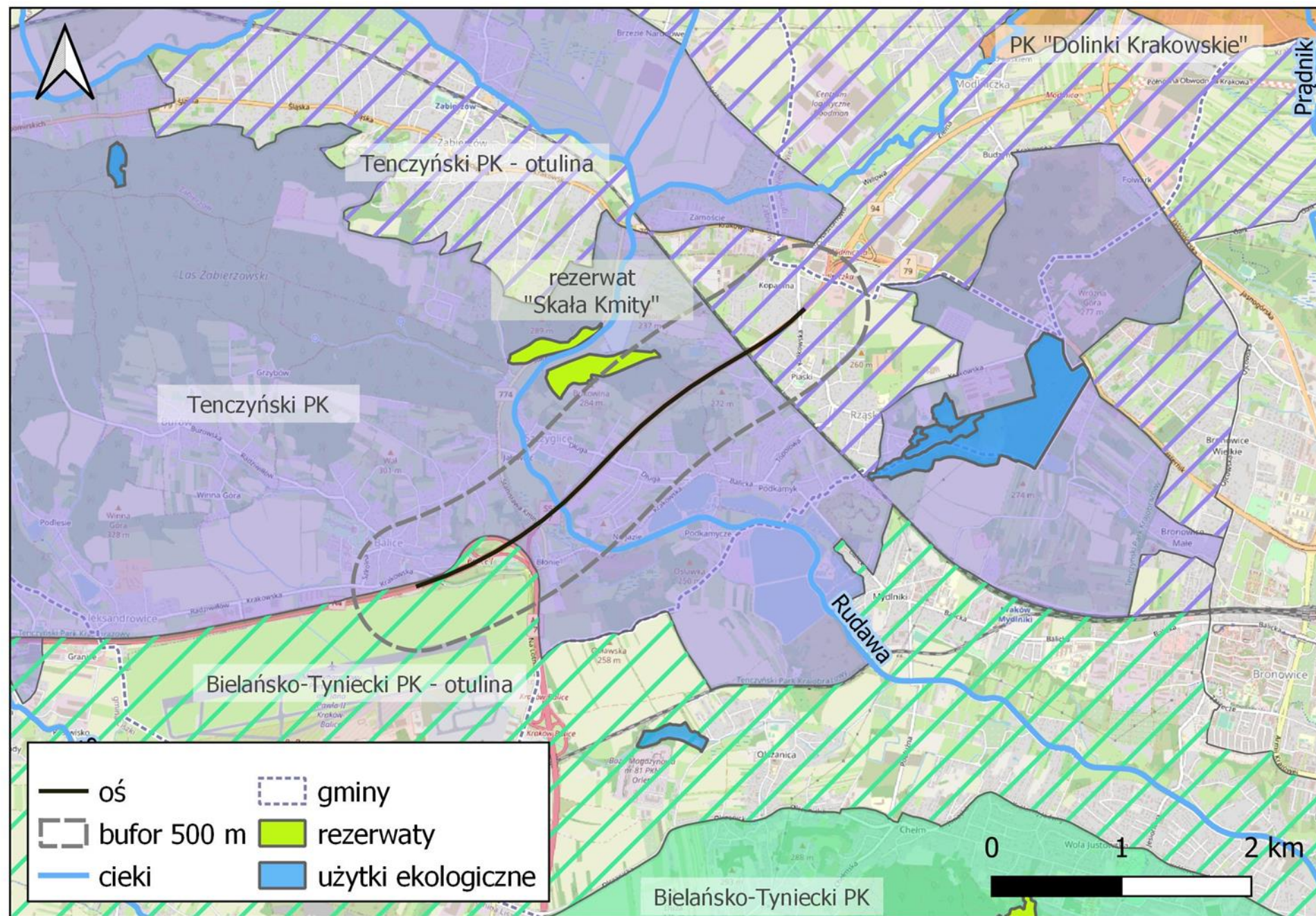
DROGA EKSPRESOWA S52c

Odcinek S52 koliduje z:

1. otuliną Bielańsko – Tynieckiego Parku Krajobrazowego,
2. Tenczyńskim Parkiem Krajobrazowym oraz jego otuliną.

W odległości ok. 300 m od drogi znajduje się rezerwat „Skala Kmita”.

Odcinek nie koliduje z korytarzami ekologicznymi.



7. UWARUNKOWANIA ŚRODOWISKOWE

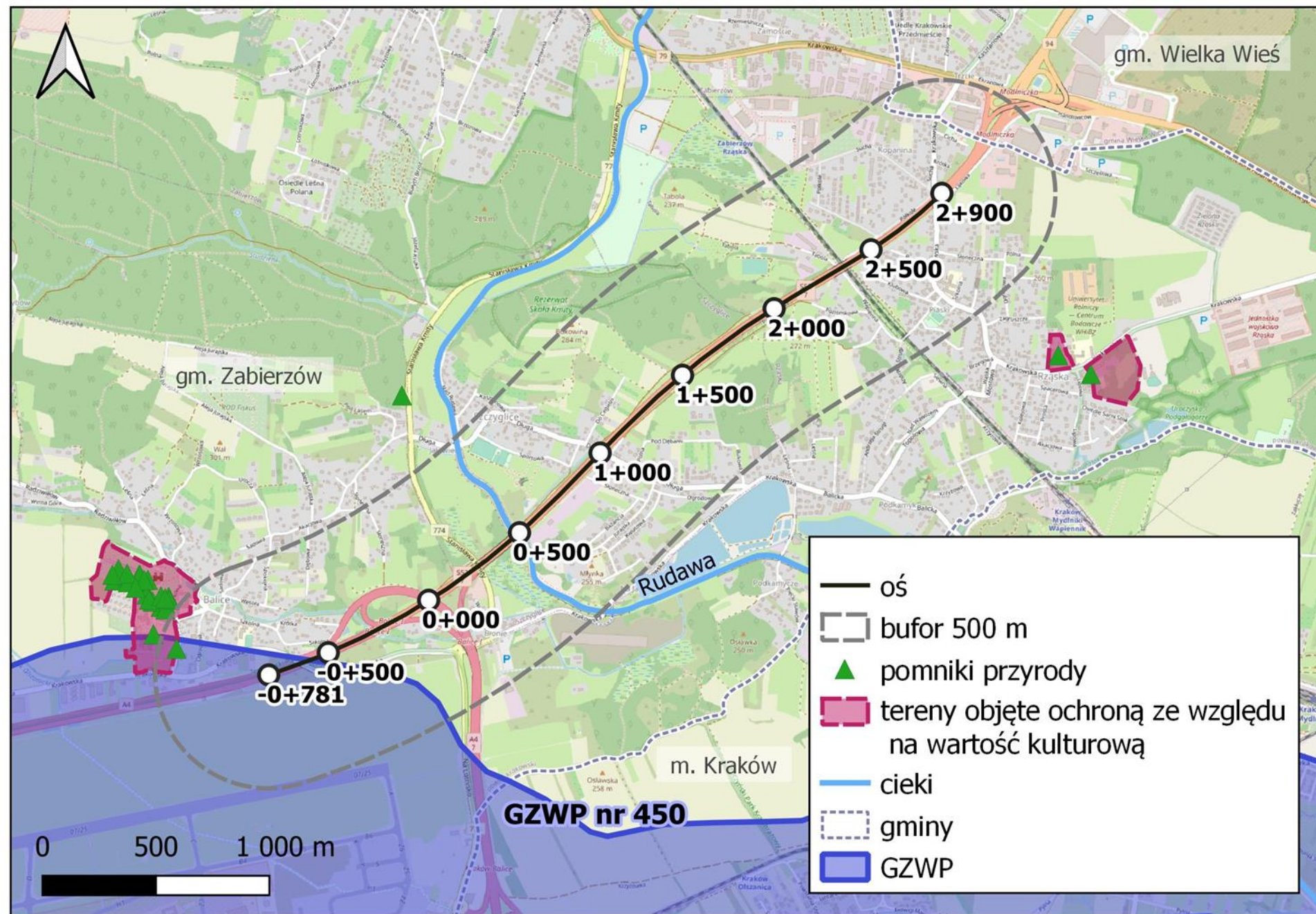
DROGA EKSPRESOWA S52c

Odcinek S52 nie koliduje ani nie sąsiaduje:

- ze złożami kopalin,
- z obiektami lub obszarami zabytkowymi,
- z pomnikami przyrody.

Droga leży w granicach:

- JCWPd nr 131,
- JCWP RW200006213699 Rudawa,
- częściowo w GZWP nr 450 „Dolina rzeki Wisły (Kraków)”



7. UWARUNKOWANIA ŚRODOWISKOWE

UWARUNKOWANIA ŚRODOWISKOWE – WPŁYW HAŁASU KOMUNIKACYJNEGO

EKRANY AKUSTYCZNE

Ze względu na ochronę zabudowy mieszkaniowej w ramach inwestycji zaprojektowane zostaną ekrany akustyczne pozwalające na spełnienie wartości dopuszczalnych określonych w przepisach.



Rozwiązania zostaną przyjęte po przeprowadzeniu analizy akustycznej (opartej o szczegółowe obliczenia) wykonanej do raportu o oddziaływaniu na środowisko i uzyskaniu decyzji o środowiskowych uwarunkowaniach.

10. DYSKUSJA

Dla przedmiotowej inwestycji aktywna jest strona internetowa



a4-balice-krakowpoludnie-stes.pl

Na stronie zamieszczone są:

- aktualne informacje o projekcie
- etapy prac projektowych
- orientacja z przebiegiem wariantów
- materiały informacyjne



10. DYSKUSJA

Możliwe jest zabranie głosu przez uczestnika spotkania: prosimy o podniesienie ręki

Zabranie głosu odbywa się w strefie publicznej

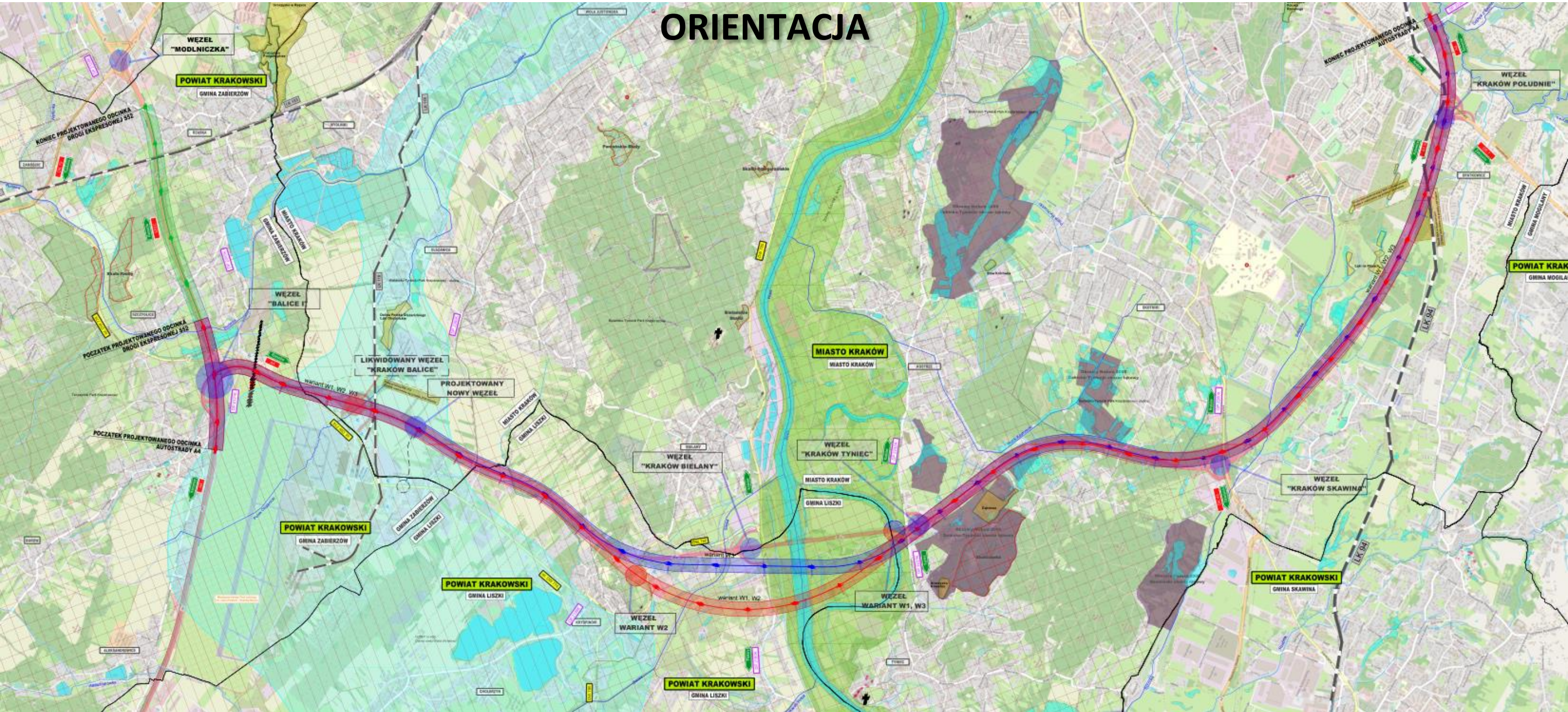
Prosimy aby osoba zadająca zwięzłe i rzeczowe pytanie
**przedstawiła się z imienia i nazwiska
oraz miejscowości w której zamieszkuje**



Prezentacja z dzisiejszego spotkania będzie zamieszczona na stronie internetowej projektu

10. DYSKUSJA

ORIENTACJA



Dziękujemy za uwagę

Prezentowane przebiegi tras drogowych i zajętości terenu są orientacyjne,
przedstawione wyłącznie w celach informacyjnych.
Całkowity zakaz rozpowszechniania i publikowania udostępnionych materiałów.