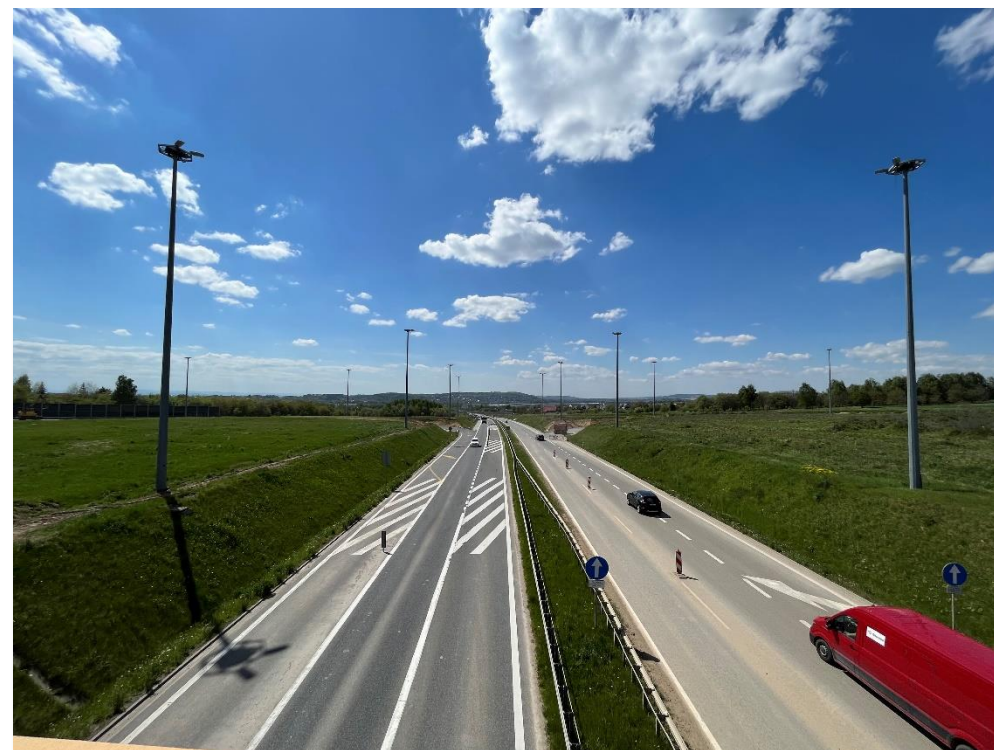
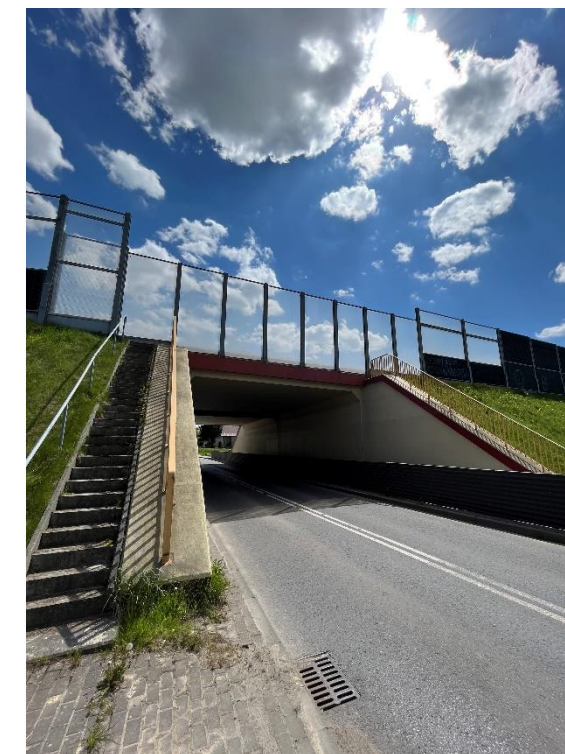


Opracowanie dokumentacji projektowej STEŚ wraz z uzyskaniem decyzji DŚU dla zadania pn.:
„Rozbudowa odcinka drogi do przekroju 2x3 od km 2+900 drogi ekspresowej S52 do węzła Modlnica”



Wielka Wieś 15.12.2023 r.



Zamawiający:



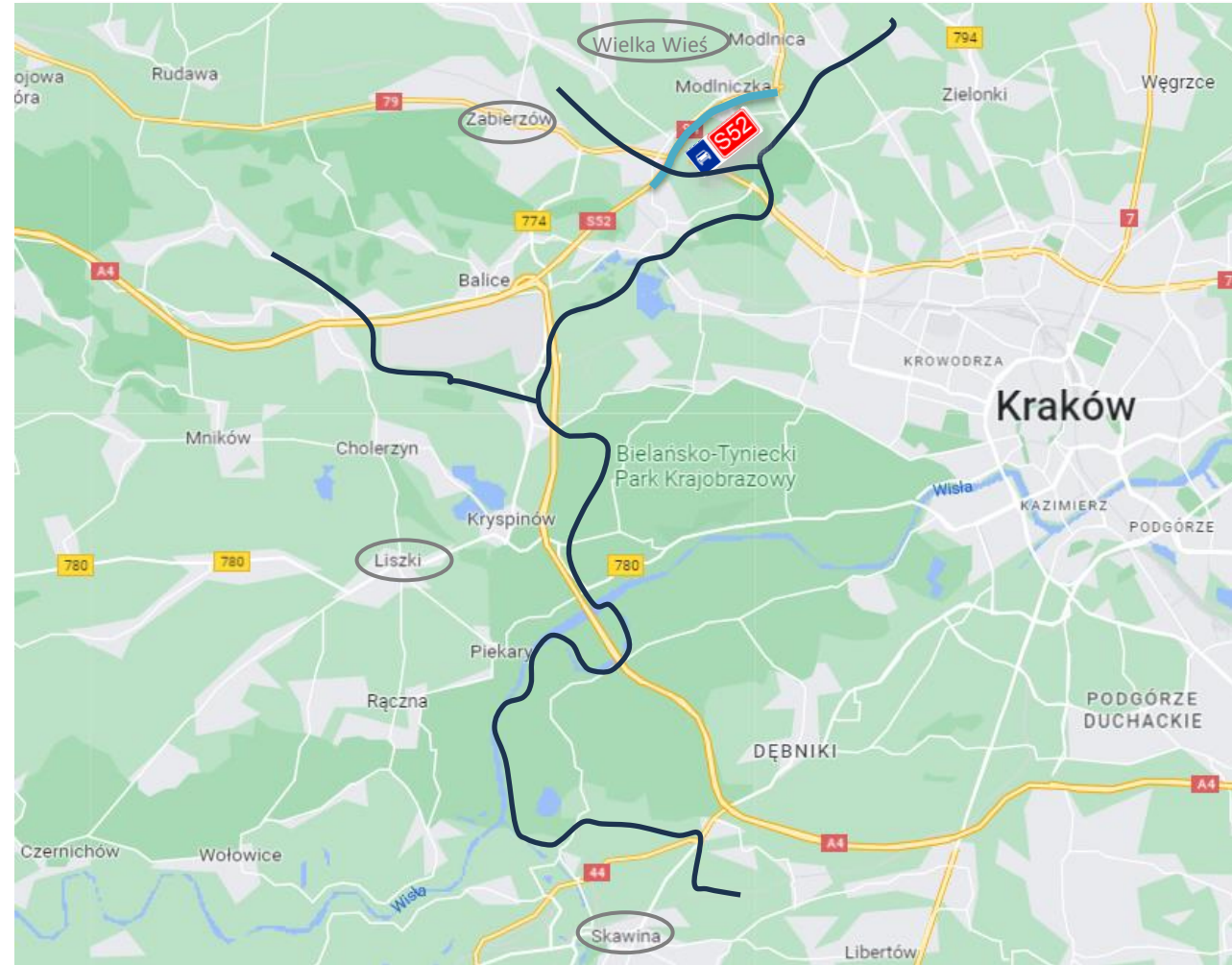
Wykonawca:



1. LOKALIZACJA INWESTYCJI

Planowane przedsięwzięcie zlokalizowane jest w:

- województwie małopolskim,
- powiecie krakowskim
- gminie: Zabierzów, Wielka Wieś

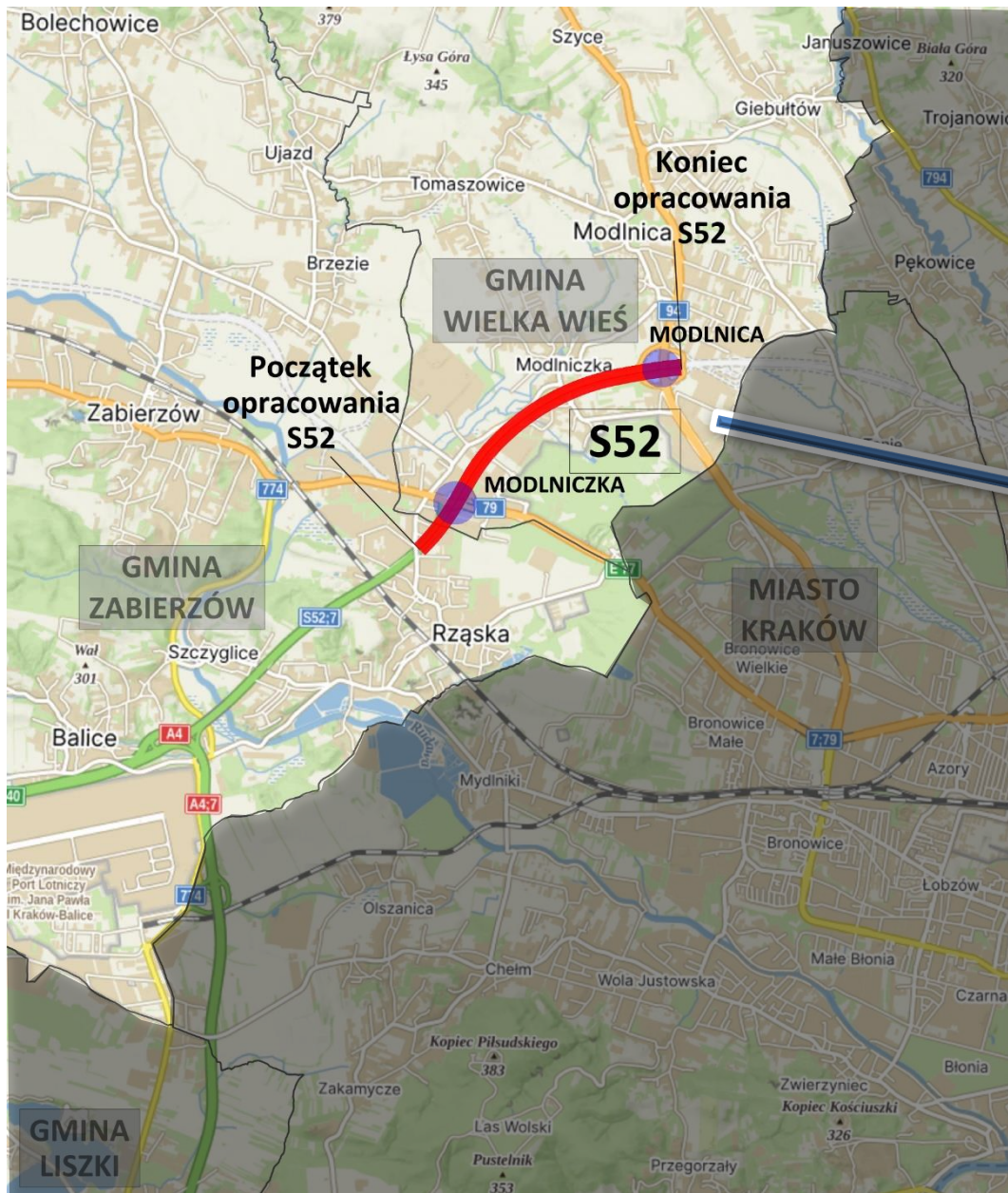


2. ZAKRES I CEL OPRACOWANIA S52

Planowany przebieg S52

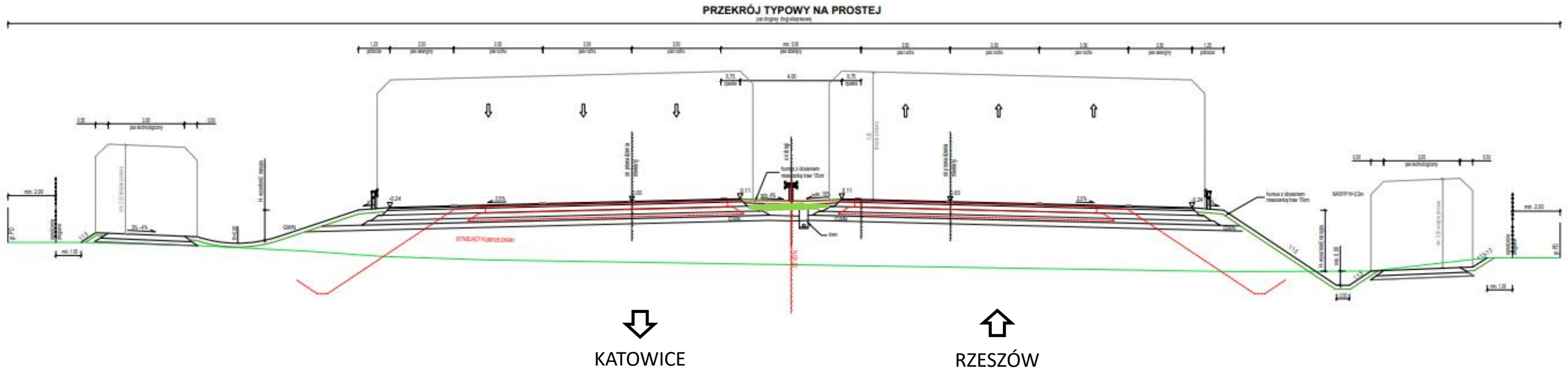
Cały zakres budowy / rozbudowy drogi ekspresowej S52 obejmuje odcinek około 3,3 km

W gminie Zabierzów odcinek około 300 m



6. DROGA EKSPRESOWA S52 – PREZENTACJA ROZWIĄZAŃ

PRZEKRÓJ POPRZECZNY S52

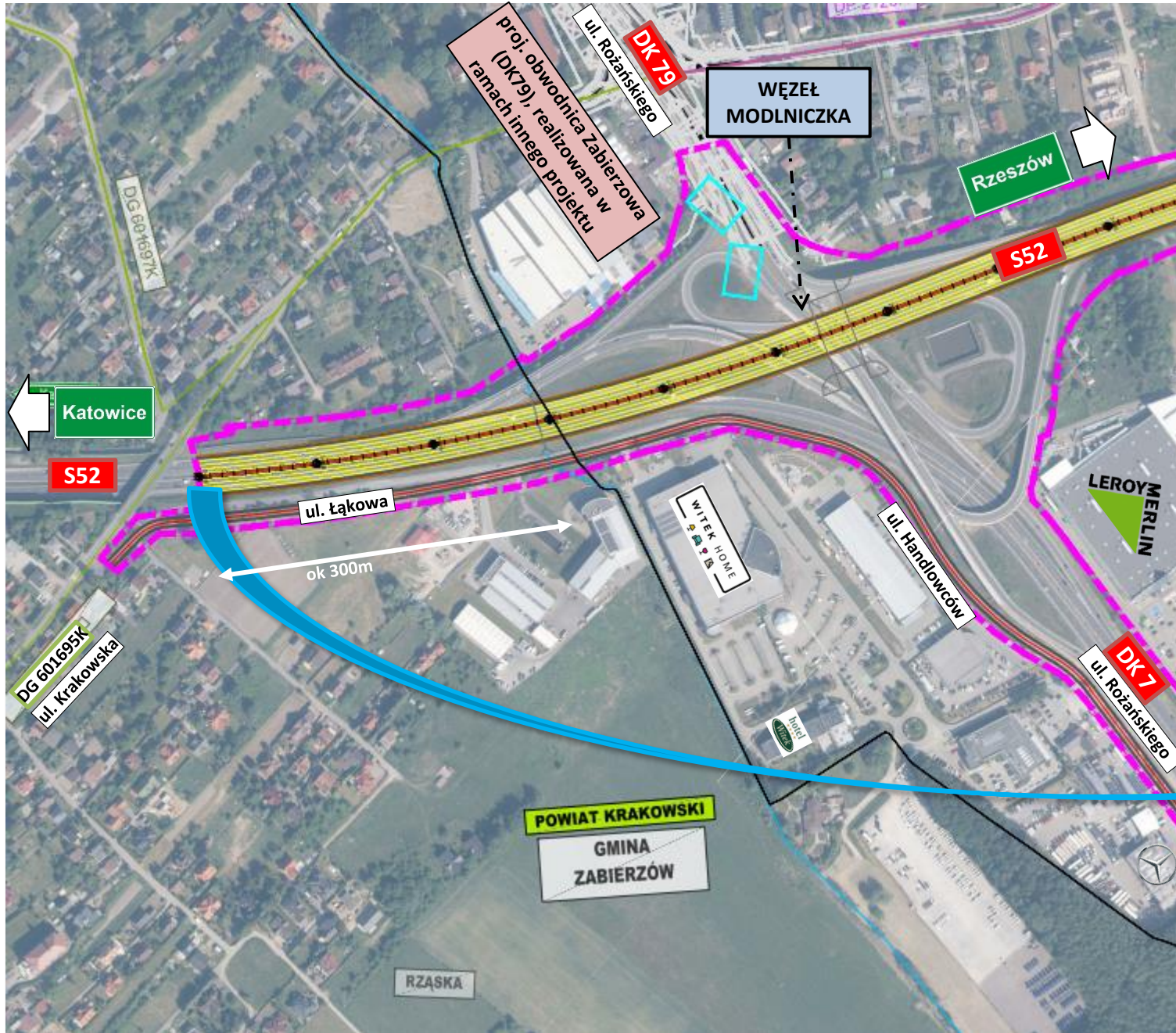


 Istniejący przekrój drogi ekspresowej S52 – 2x2 (2 jezdnie po 2 pasy ruchu wraz z pasem awaryjnym)

Docelowy przekrój drogi ekspresowej S52 – 2x3 (2 jezdnie po 3 pasy ruchu wraz z pasem awaryjnym)

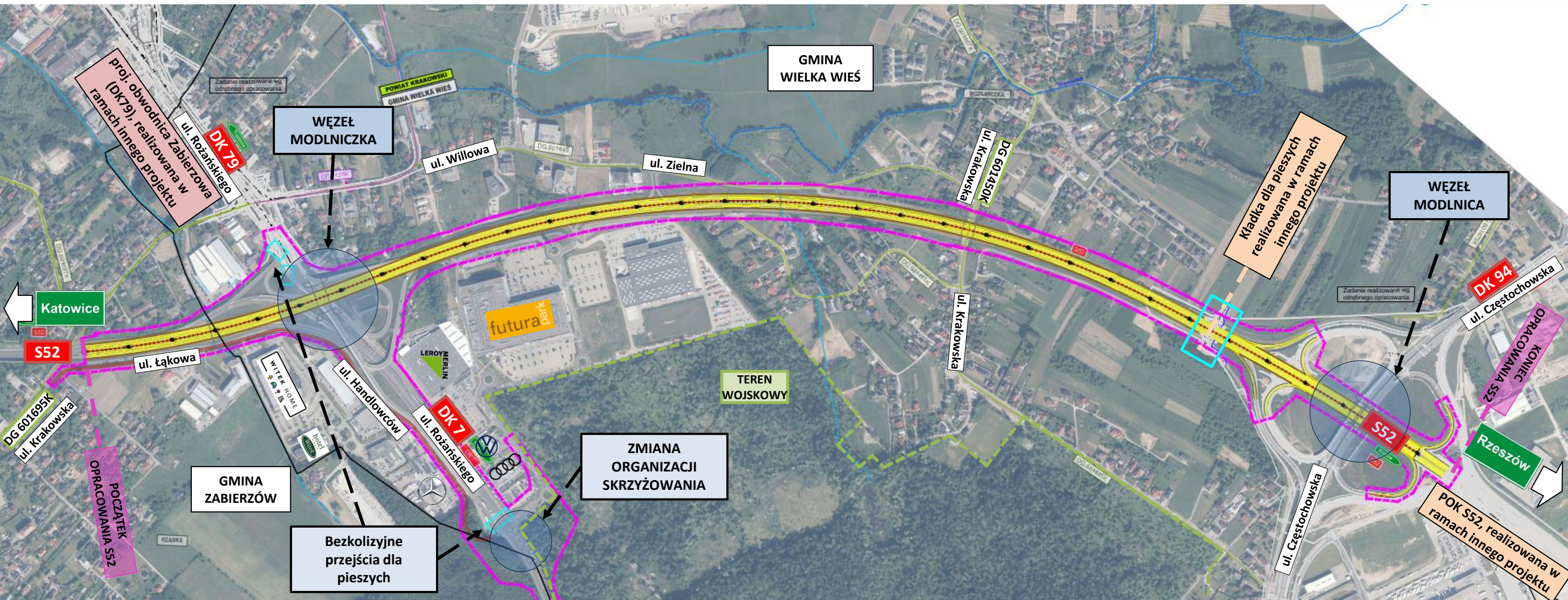
6. DROGA EKSPRESOWA S52 – PREZENTACJA ROZWIĄZAŃ

POCZĄTEK OPRACOWANIA S52



Początek zakresu opracowania na terenie gminy Zabierzów.
Połączenie z istniejącą drogą ekspresową S52C
km 2+900

6. DROGA EKSPRESOWA S52 – PREZENTACJA ROZWIĄZAŃ

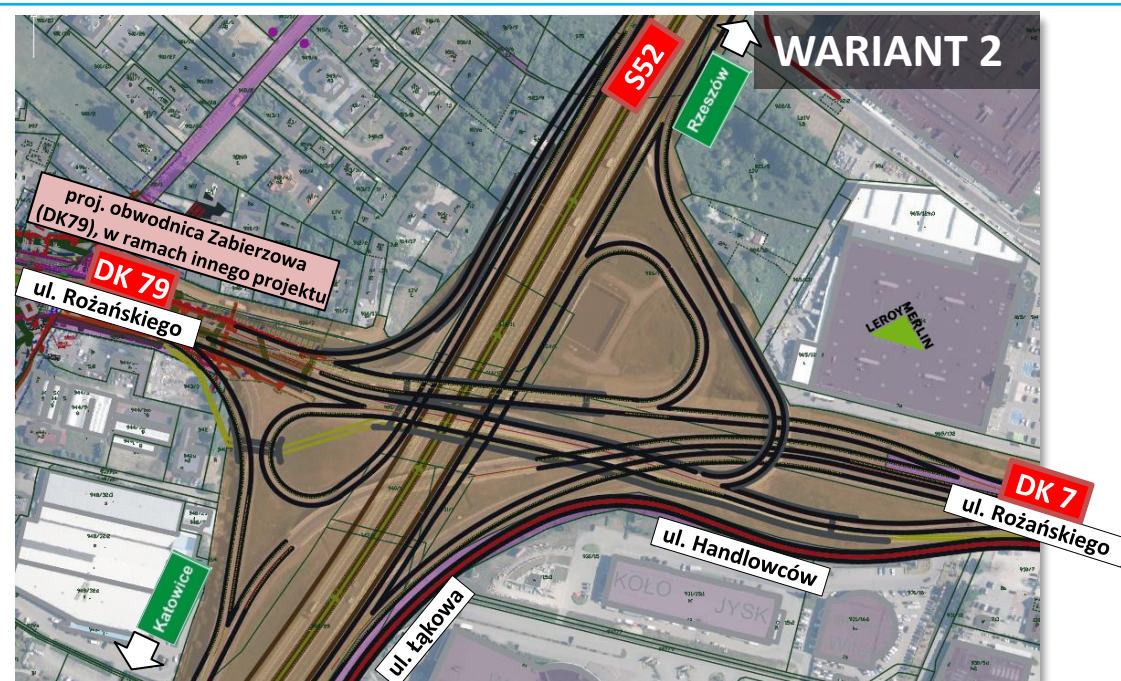


W zakresie realizacji projektu nie przewiduje się budowy Miejsca Obsługi Podróżnych dla drogi ekspresowej S52

6. DROGA EKSPRESOWA S52 – PREZENTACJA ROZWIĄZAŃ



Węzeł Modlniczka
propozycje wariantów węzłów



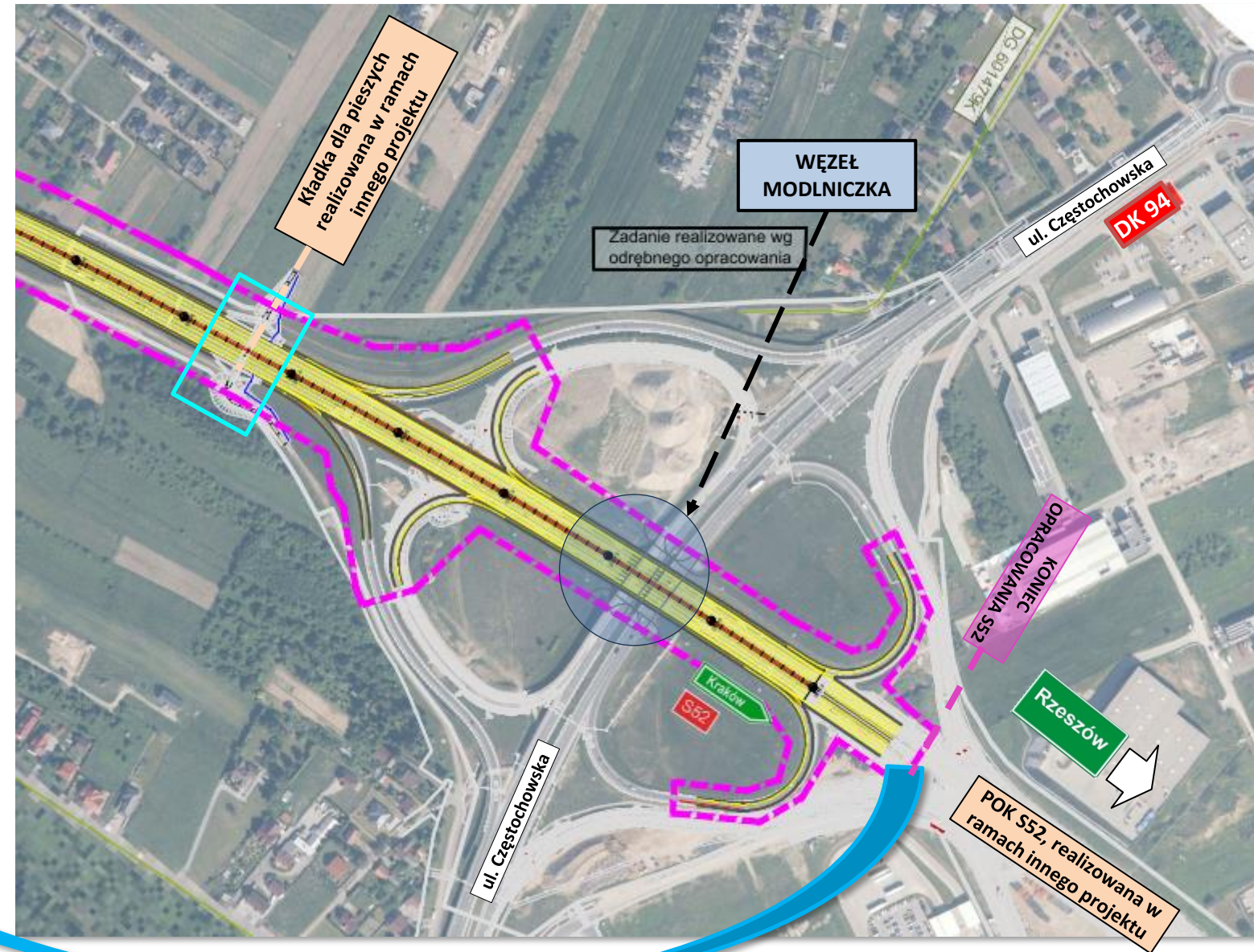
6. DROGA EKSPRESOWA S52 – PREZENTACJA ROZWIĄZAŃ

ANALIZA MOŻLIWOŚCI ALTERNATYWNYCH DOJAZDÓW



6. DROGA EKSPRESOWA S52 – PREZENTACJA ROZWIĄZAŃ

KONIEC OPRACOWANIA S52

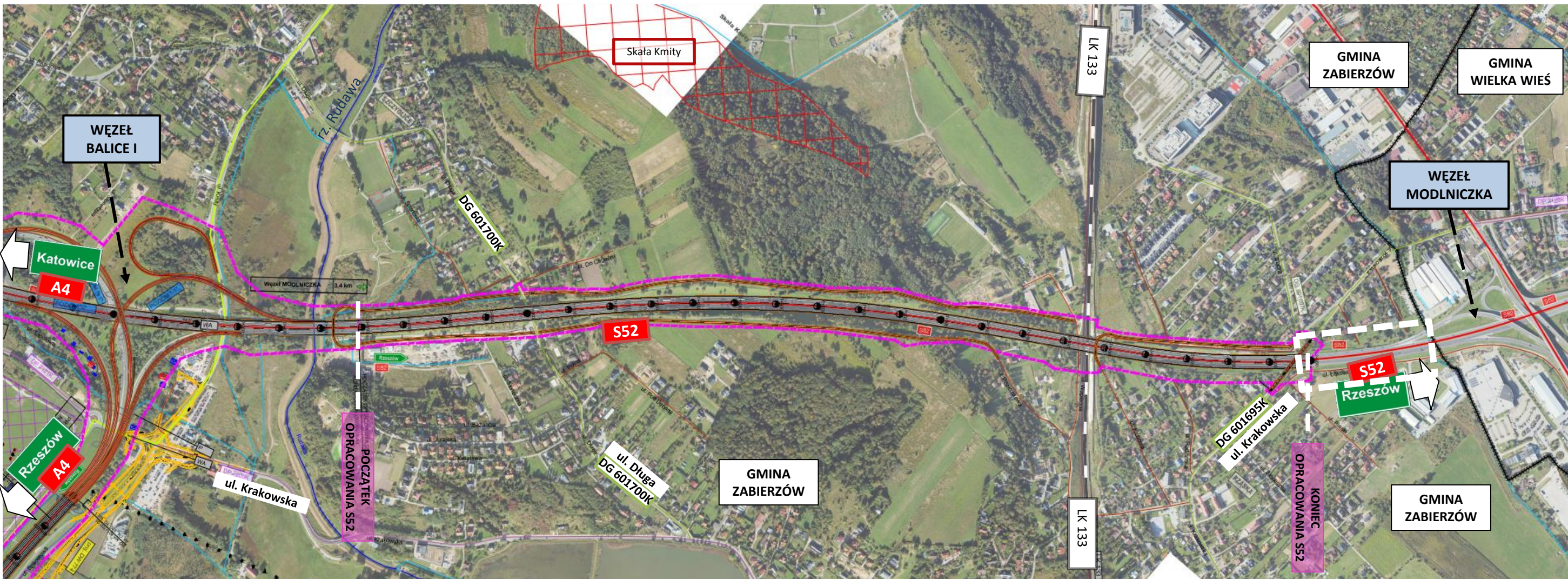


Koniec zakresu opracowania na terenie gminy Zabierzów.
Połączenie z realizowaną Północną Obwodnicą Krakowa(S52)
km około 6+200

6. DROGA EKSPRESOWA S52C – PREZENTACJA ROZWIĄZAŃ

„Rozbudowa drogi S52c od węzła Balice I do węzła Modlniczka (z wyłączeniem tego węzła) o trzeci pas ruchu”

Projekt realizowany w ramach odrębnego opracowania.



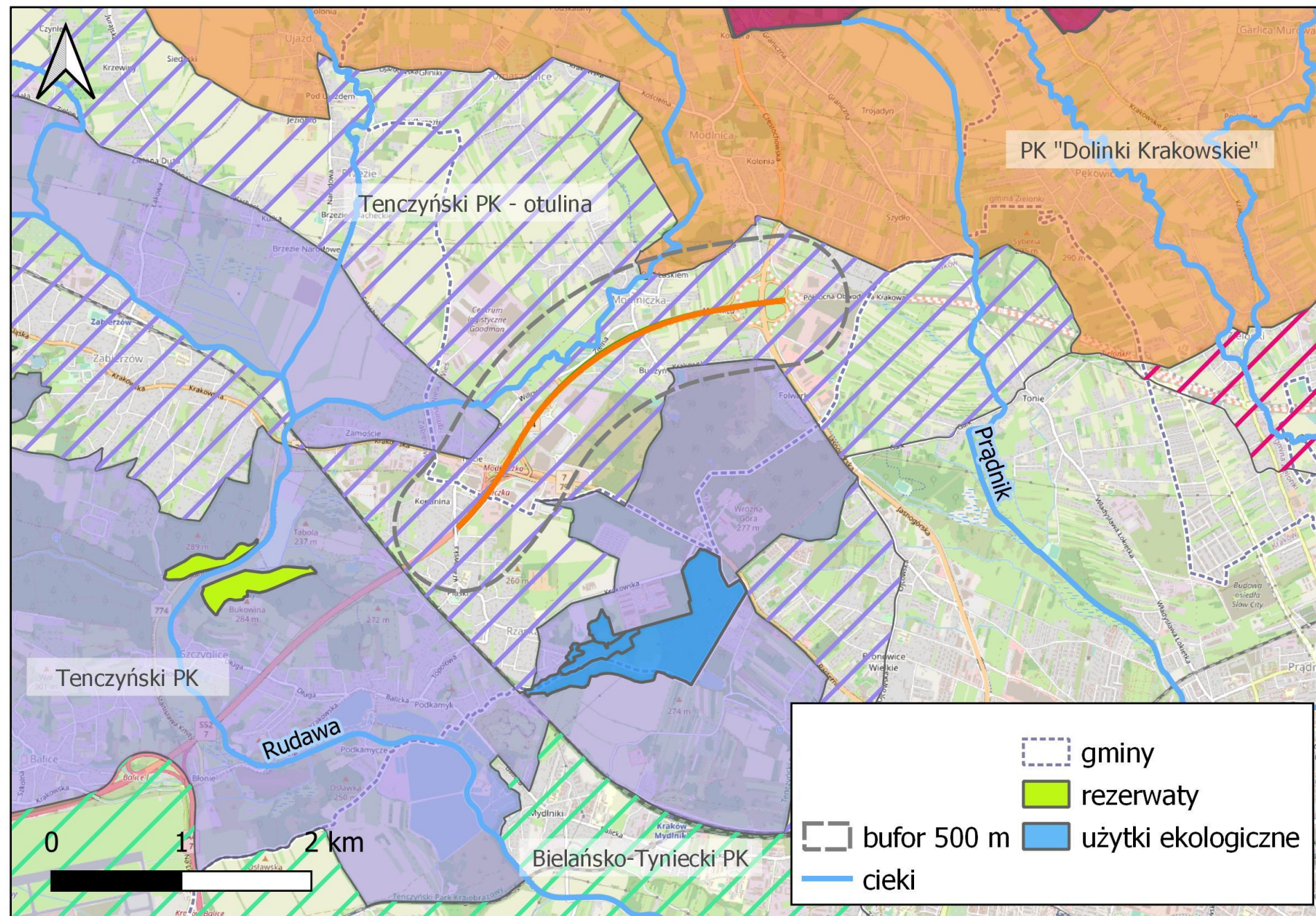
7. UWARUNKOWANIA ŚRODOWISKOWE

DROGA EKSPRESOWA S52

Odcinek S52 koliduje lub sąsiaduje z:

1. otuliną Tenczyńskiego Parku Krajobrazowego,
2. w odległości ok. 250 m od drogi znajduje się granica Tenczyńskiego Parku Krajobrazowego,
3. W odległości ok. 300 m od drogi znajduje się granica Parku Krajobrazowego „Dolinki Krakowskie”

Odcinek nie koliduje z korytarzami ekologicznymi.



7. UWARUNKOWANIA ŚRODOWISKOWE

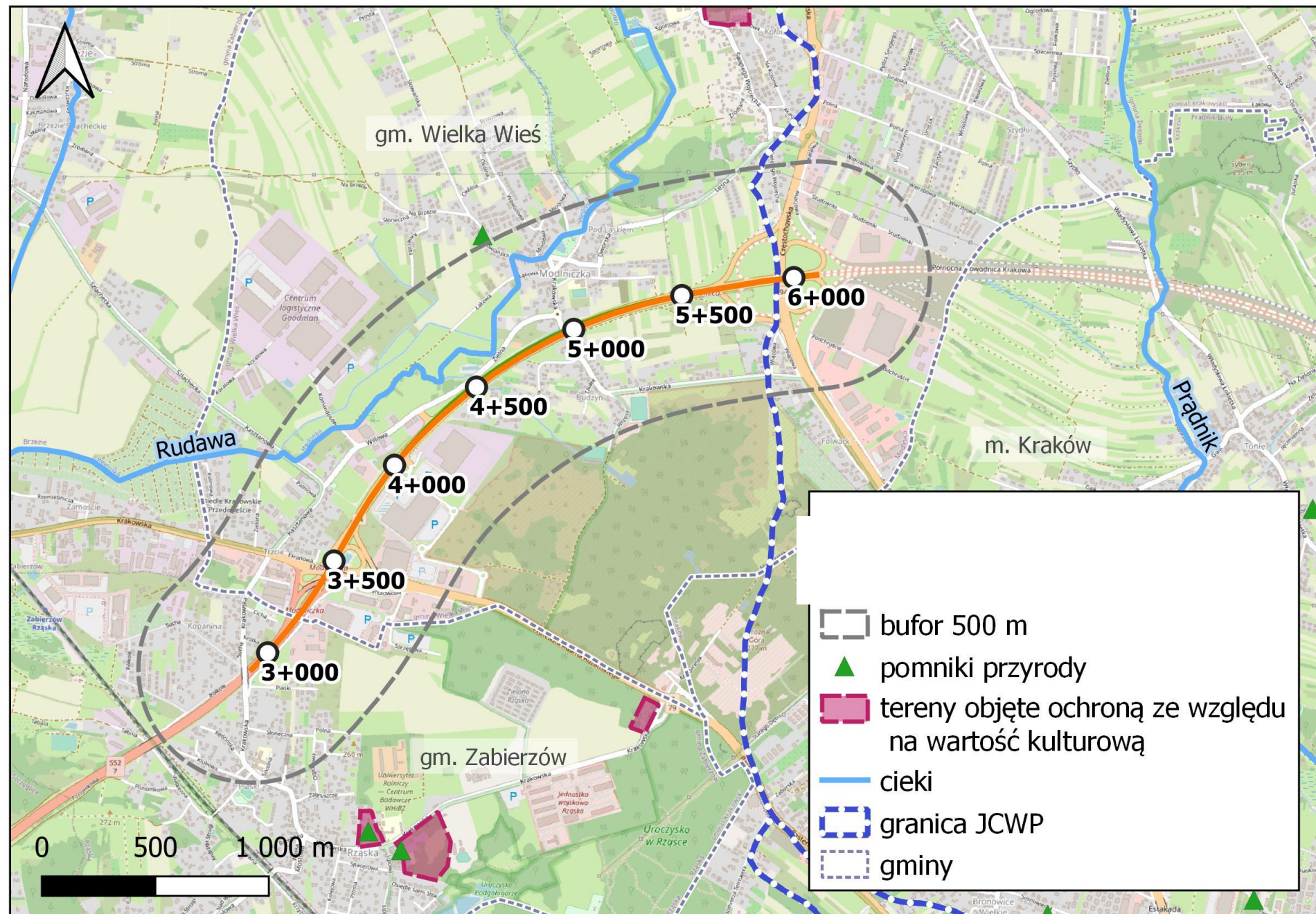
DROGA EKSPRESOWA S52

Odcinek S52 nie koliduje ani nie sąsiaduje:

- ze złożami kopalin,
- z obiektami lub obszarami zabytkowymi,
- z pomnikami przyrody,
- ze zbiornikami GZWP

Droga leży w granicach:

- JCWPd nr 131,
- JCWP RW200006213699 Rudawa oraz RW200006213749 Prądnik



7. UWARUNKOWANIA ŚRODOWISKOWE

UWARUNKOWANIA ŚRODOWISKOWE – WPŁYW HAŁASU KOMUNIKACYJNEGO EKRANY AKUSTYCZNE

Ze względu na ochronę zabudowy mieszkaniowej w ramach inwestycji zaprojektowane zostaną ekrany akustyczne pozwalające na spełnienie wartości dopuszczalnych określonych w przepisach.



Rozwiązania zostaną przyjęte po przeprowadzeniu analizy akustycznej (opartej o szczegółowe obliczenia) wykonanej do raportu o oddziaływaniu na środowisko i uzyskaniu decyzji o środowiskowych uwarunkowaniach.

10. DYSKUSJA

Dla przedmiotowej inwestycji aktywna jest strona internetowa



Na stronie zamieszczone są:

- aktualne informacje o projekcie
- etapy prac projektowych
- orientacja z przebiegiem wariantów
- materiały informacyjne



s52-modlniczka-modlnica-stes.gddkia.gov.pl

10. FORMULARZ OPINII

.....
(miejscowość, data)

.....
(imię i nazwisko osoby składającej uwagę)

.....
(adres)

.....
(nr telefonu kontaktowego / e-mail¹)

.....
(numer działki/ek i obrębów których dotyczy uwaga)

Uwagi do lokalizacji i przebiegu inwestycji
Spotkanie informacyjne z dnia 15.12.2023r. w Gminie Wielka Wieś
w sprawie rozbudowy o trzeci pas ruchu
drogi S52 od węzła Modlniczka do węzła Modlnica

Treść uwagi

.....
¹ dane podawane dobrowolnie

Ja niżej podpisana/podpisany na podstawie art. 6 ust. 1 lit. a, art. 9, ust. 2 lit. a rozporządzenia Parlamentu Europejskiego i Rady (UE) 2016/679 z dnia 27 kwietnia 2016 r. w sprawie ochrony osób fizycznych w związku z przetwarzaniem danych osobowych i w sprawie swobodnego przepływu takich danych oraz uchylenia dyrektywy 95/46/WE (ogólne rozporządzenie o ochronie danych), zwanego RODO:

Wyrażam zgodę na przetwarzanie moich danych osobowych: imię i nazwisko, oznaczenie działki oraz zgłoszone przeze mnie uwagi dotyczące rozbudowy o trzeci pas ruchu drogi S52 od węzła Modlniczka do węzła Modlnica **polegające na publikacji ww. danych na stronie internetowej projektu** <http://s52-modlniczka-modlnica-stes.gddkia.gov.pl/>.

.....
(data i podpis osoby składającej uwagę)

Obowiązek informacyjny

- Administratorem Pani/Pana danych osobowych jest Generalny Dyrektor Dróg Krajowych i Autostrad, ul. Wronia 53, 00-874 Warszawa, tel. (022) 375 8888, e-mail: kancelaria@gddkia.gov.pl.
- W sprawach związanych z przetwarzaniem danych osobowych, można kontaktować się z Inspektorem Ochrony Danych, za pośrednictwem adresu e-mail: iod@gddkia.gov.pl.
- Administrator przetwarza Państwa dane osobowe (imię i nazwisko, adres zamieszkania, telefon, mail) oraz przekazane podczas spotkań informacyjnych uwagi w celu sporządzenia protokołu ze spotkań dotyczących rozbudowy o trzeci pas ruchu drogi S52 od węzła Modlniczka do węzła Modlnica i umieszczenia Państwa uwag na stronie internetowej projektu.
- Administrator przetwarza Państwa dane osobowe w celu realizacji obowiązku prawnego nałożonego na Administratora (art. 6 ust. 1 lit c RODO) na podstawie art. 20 pkt 1 i 3 ustawy o drogach publicznych, a w przypadku adresu e-mail, nr telefonu oraz wyrażenia zgody na publikację danych – również na podstawie zgody (art. 6 ust. 1 lit a RODO).
- Państwa dane osobowe mogą być przetwarzane przez Administratora także w celu ustalenia, dochodzenia lub obrony roszczeń na podstawie prawnie uzasadnionego interesu administratora (art. 6 ust. 1 lit f RODO).
- Przetwarzanie Państwa danych osobowych jest konieczne do prawidłowej i rzetelnej realizacji zadania GDDKIA polegającego na budowie dróg publicznych.
- **Wyrażenie zgody na publikację Państwa danych na stronie internetowej inwestycji jest dobrowolne. Brak wyrażenia zgody na publikację spowoduje, że treść uwagi oraz stanowisko GDDKIA nie zostaną zamieszczone na stronie internetowej inwestycji.**
- Państwa dane osobowe będą przetwarzane przez okres budowy drogi, a następnie przez okres 2 lat od dnia oddania drogi do użytkowania.
- Państwa dane osobowe są powierzone lub udostępniane podmiotom świadczącym na rzecz Administratora usługi związane z obsługą i rozwojem systemów IT oraz Wykonawcom przygotowującym na zlecenie GDDKIA projekt drogi.
- W ramach funkcjonowania systemów teleinformatycznych Administratora dane osobowe mogą zostać przekazane do państwa trzeciego. Podstawą takiego przekazania są standardowe klauzule umowne (art. 46 ust. 2 lit c RODO). Szczegółowych informacji na temat warunków przekazania Państwa danych osobowych do państw trzecich może udzielić Inspektor Ochrony Danych – kontakt iod@gddkia.gov.pl.
- Przysługują Państwu następujące prawa:
 - prawo dostępu do danych osobowych i ich sprostowania,
 - cofnięcia zgody na przetwarzanie danych,
 - prawo żądania ograniczenia przetwarzania - jeżeli spełnione są przesłanki określone w art. 18 RODO,
 - prawo żądania usunięcia danych osobowych - jeżeli spełnione są przesłanki określone w art. 17 RODO,
 - prawo wniesienia sprzeciwu wobec przetwarzania danych osobowych,
 - prawo wniesienia skargi do Prezesa Urzędu Ochrony Danych Osobowych.
- Państwa dane osobowe nie będą podlegały zautomatyzowanemu podejmowaniu decyzji, w tym profilowaniu.

Czytelnie wypełniony i podpisany formularz należy przesłać do dnia **29.12.2023r.:**

- pocztą tradycyjną na adres: IVIA S.A., al. W. Roździeńskiego 91, 40-203 Katowice
- pocztą elektroniczną na adres: obwodnicakrakowa@ivia.pl

Państwa dane osobowe będą bezpiecznie przetwarzane zgodnie z warunkami określonymi w RODO tylko na potrzeby realizacji przedmiotowego zadania.

10. DYSKUSJA

Możliwe jest zabranie głosu przez uczestnika spotkania: prosimy o podniesienie ręki

Zabranie głosu odbywa się w strefie publicznej

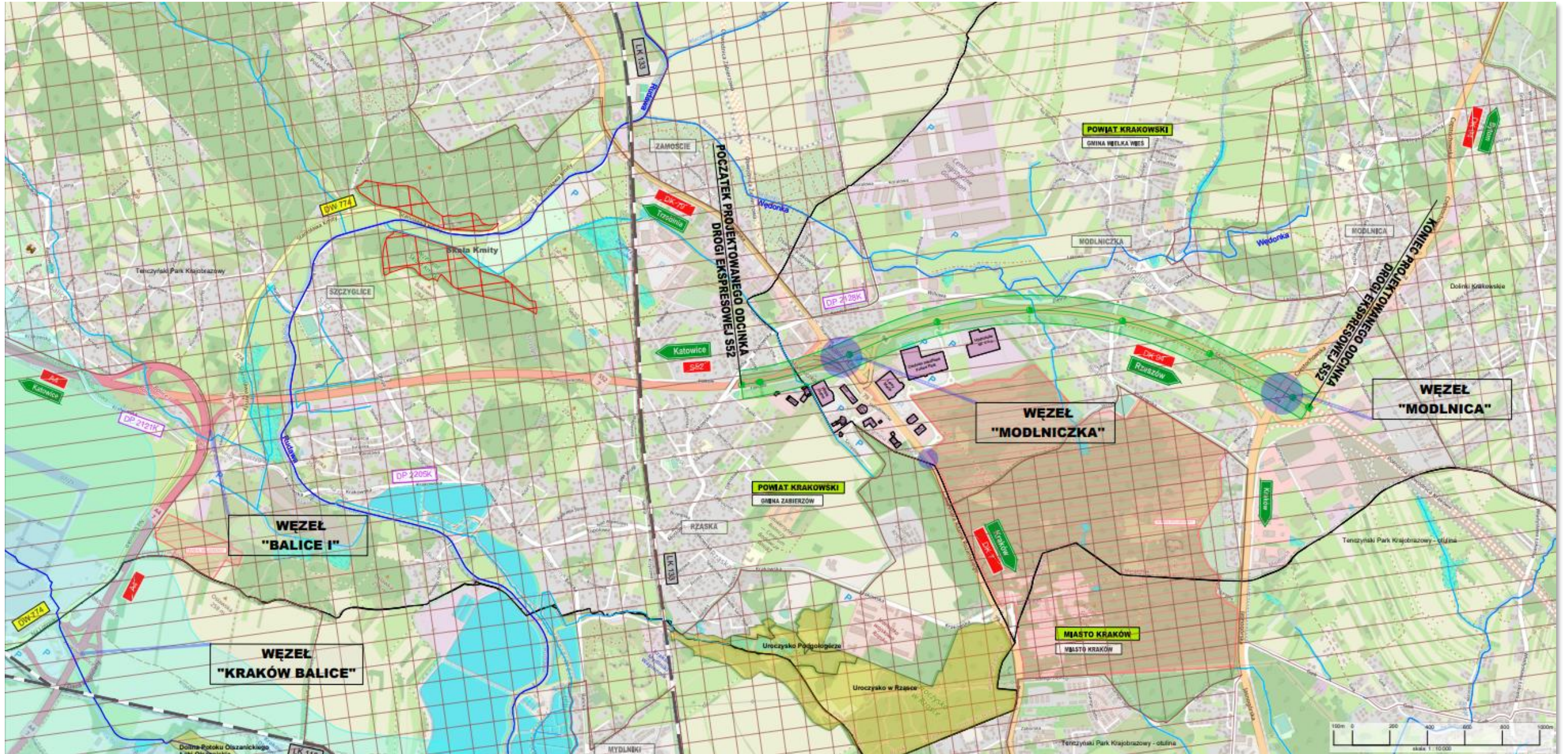
Prosimy aby osoba zadająca zwięzłe i rzeczowe pytanie
**przedstawiła się z imienia i nazwiska
oraz miejscowości w której zamieszkuje**



Prezentacja z dzisiejszego spotkania będzie zamieszczona na stronie internetowej projektu

10. DYSKUSJA

ORIENTACJA



Dziękujemy za uwagę

Prezentowane przebiegi tras drogowych i zajętości terenu są orientacyjne,
przedstawione wyłącznie w celach informacyjnych.
Całkowity zakaz rozpowszechniania i publikowania udostępnionych materiałów.