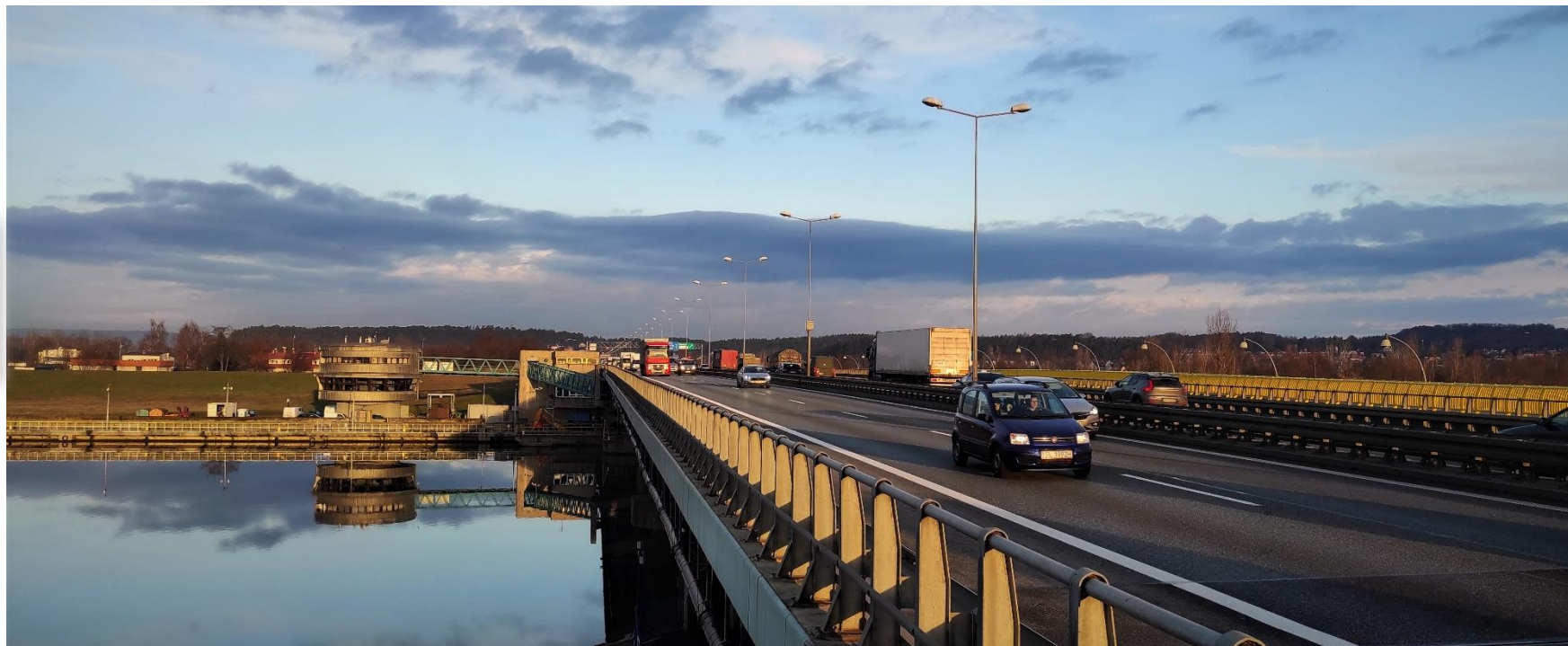


SPOTKANIE INFORMACYJNE DODATKOWE

Opracowanie dokumentacji projektowej STEŚ wraz z uzyskaniem decyzji DŚU dla zadania pn.:

1. „Rozbudowa autostrady A4 od węzła Balice do ul. Kąpielowej w Krakowie o trzeci pas ruchu”
2. „Rozbudowa drogi S52c od węzła Balice I do węzła Modlniczka (z wyłączeniem tego węzła) o trzeci pas ruchu”



Kraków, 25.01.2024 r.

Zamawiający:

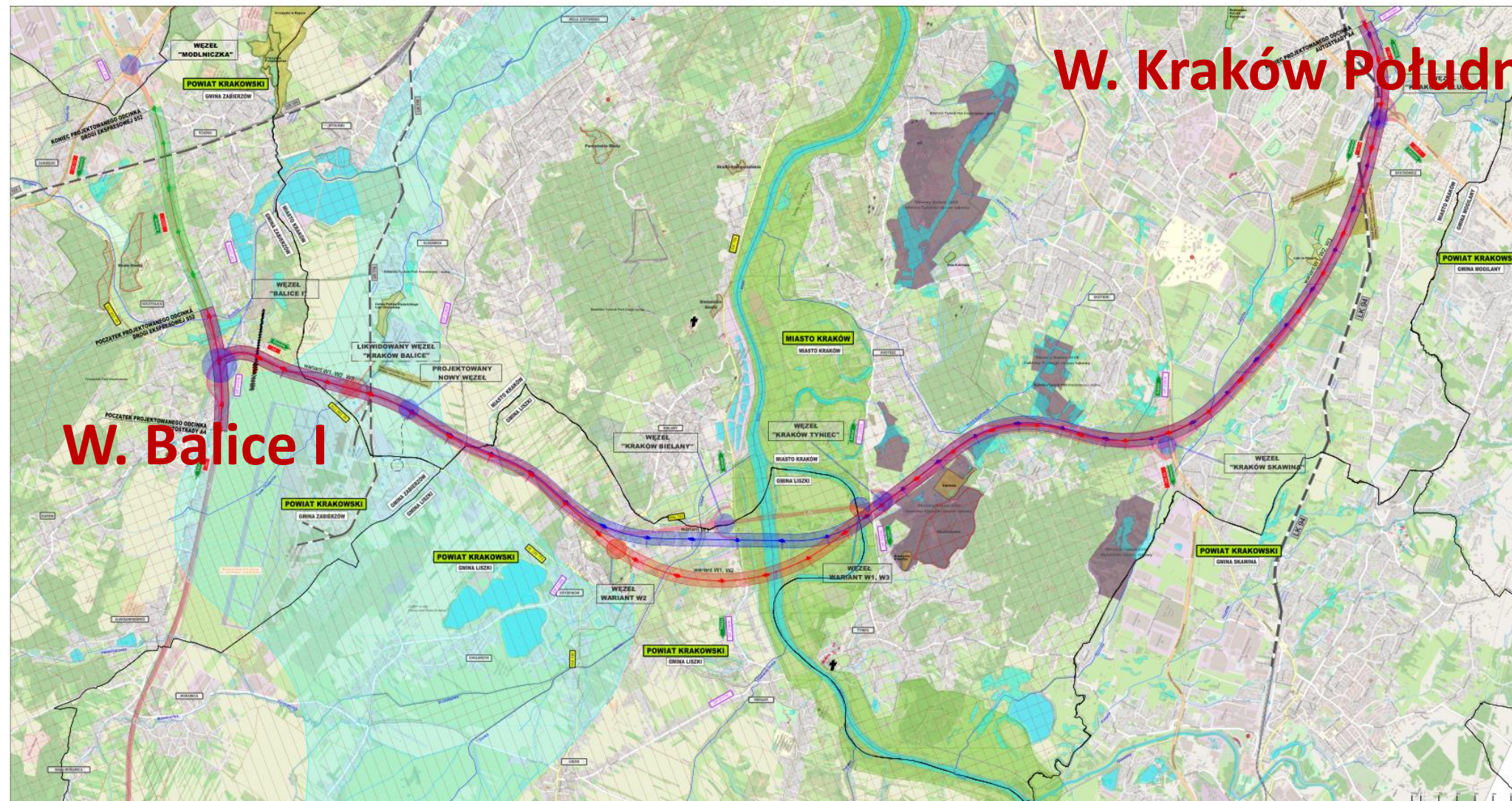


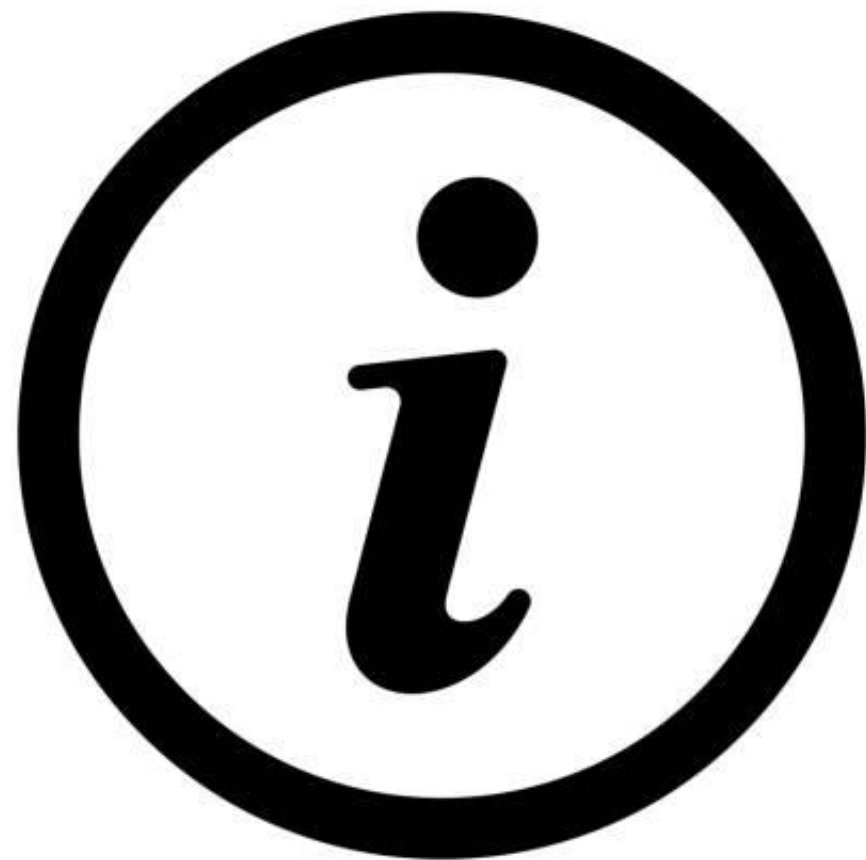
Wykonawca:

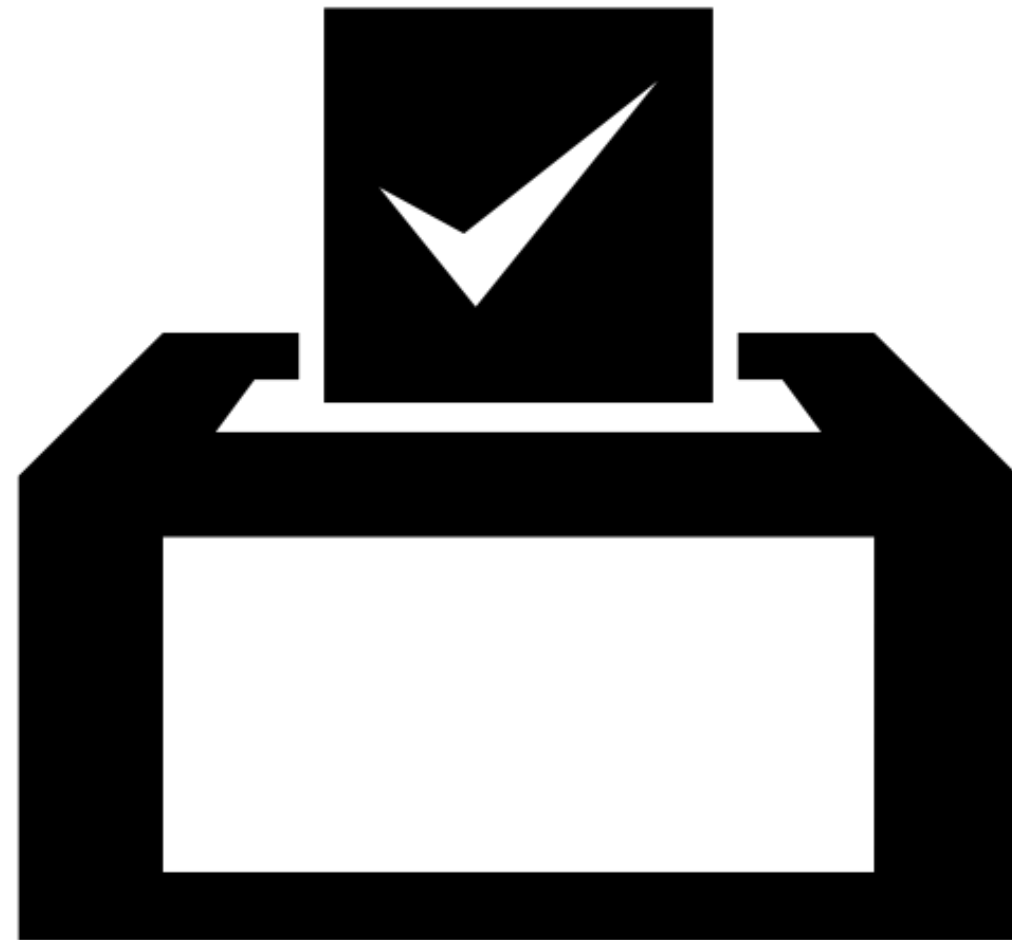


Spotkanie informacyjne. Stan na 12.12.2023r.

Rozbudowa o trzeci pas autostrady A4 od węzła Balice I do ul. Kąpielowej w Krakowie







MATERIAŁY INFORMACYJNE

a4-balice-krakowpoludnie-stes.pl



ANKIETY

można przysłać do **16.02.2024r.**
na adres:



E-MAIL:
obwodnicakrakowa@ivia.pl



ADRES: IVIA S.A.
Al. Roździeńskiego 91
40-203 Katowice

INWESTOR:



Generalna Dyrekcja
Dróg Krajowych i Autostrad
Oddział w Krakowie

ul. Mogilska 25, 31-542 Kraków
Tel. +48 12 417 25 00
e-mail: sekretariat_krakow@gddkia.gov.pl

WYKONAWCA:



IVIA S.A.
Al. Roździeńskiego 91
40-203 Katowice



Generalna Dyrekcja
Dróg Krajowych i Autostrad
Oddział w Krakowie

SPOTKANIE INFORMACYJNE

Rozbudowa autostrady A4
i drogi ekspresowej S52

25.01.2024r. g. 18:00



MIASTO KRAKÓW

Fort Borek
30-437 Kraków, ul. Forteczna 146



Generalna Dyrekcja
Dróg Krajowych i Autostrad

Opinie i uwagi



.....
(miejscowość, data)

.....
(imię i nazwisko osoby składającej uwagi)

.....
(adres)

.....
(nr telefonu kontaktowego / e-mail¹)

.....
(numer działki/ek i obrębów których dotyczy uwaga)

Uwagi do lokalizacji i przebiegu inwestycji
Spotkanie informacyjne z dnia 25.01.2024r. w Mieście Kraków w sprawie
rozbudowy o trzeci pas ruchu autostrady A4 od węzła Balice do ul. Kąpielowej
w Krakowie oraz drogi S52 od węzła Balice I do węzła Modlniczka

Treść uwagi

Santa Clauz

¹ dane podawane dobrowolnie



Nie wybierzemy wariantu



PLAN SPOTKANIA

Prezentacja 1 godz.

Pytania 1 godz.

Konsultacje indywidualne 1 godz.

1. LOKALIZACJA INWESTYCJI

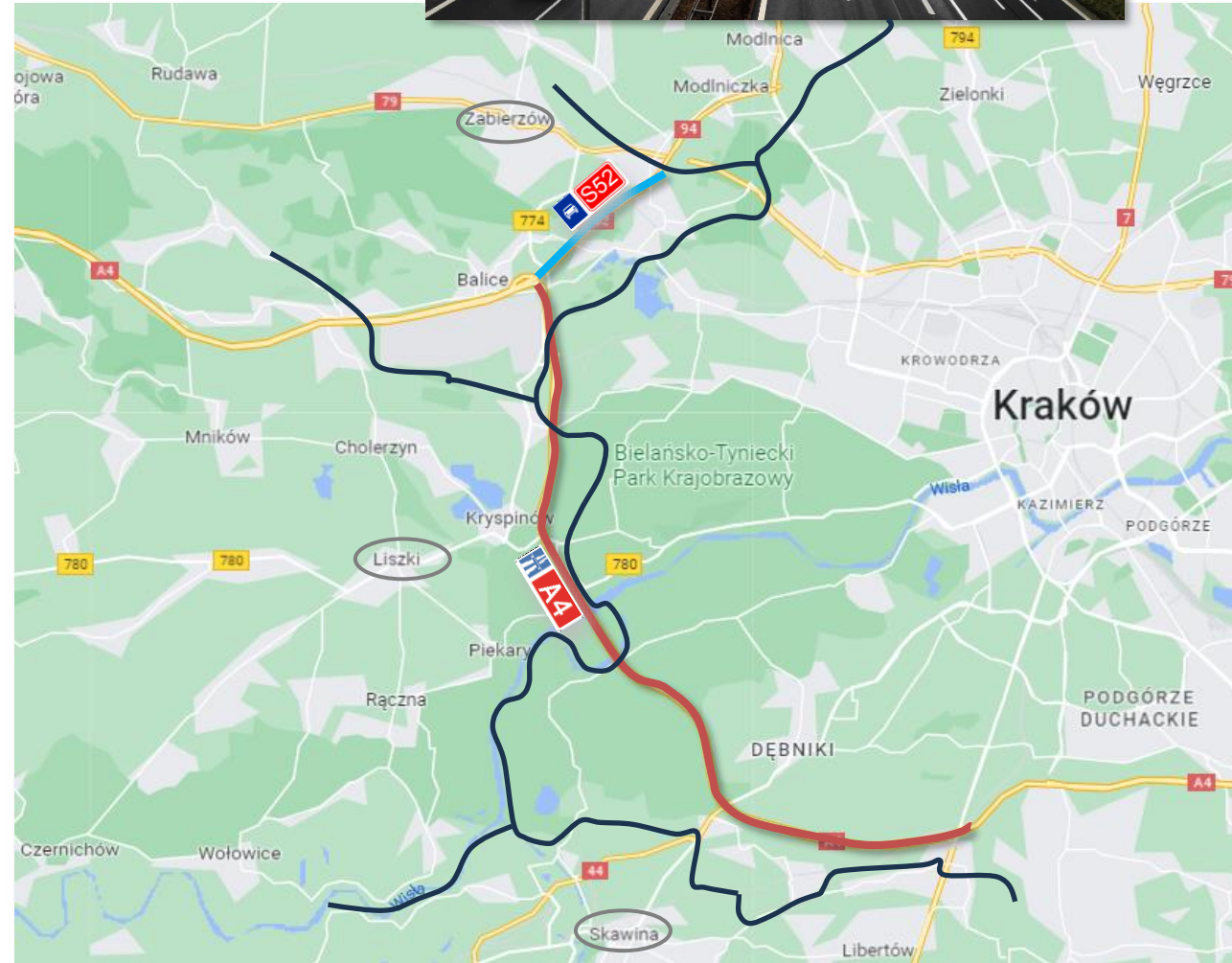
Planowane przedsięwzięcie zlokalizowane jest w:

DLA ZAKRESU AUTOSTRADY A4 – ok. 17,3km

- województwie małopolskim,
- powiecie: krakowskim, miasto Kraków
- gminie: Zabierzów, Liszki, miasto Kraków

DLA ZAKRESU DROGA S52c – ok. 2,5km

- województwie małopolskim,
- powiecie: krakowskim,
- gminie: Zabierzów.



2. ZAKRES I CEL OPRACOWANIA

- wykonanie Studium Techniczno-Ekonomiczno-Środowiskowego – STEŚ



Studium techniczno – ekonomiczno - środowiskowe (w skrócie: STEŚ)

opracowanie projektowe, które w zależności od potrzeb może służyć:

- wstępnemu określeniu zakresu rzeczowego i finansowego przedsięwzięcia oraz ustaleniu jego efektywności ekonomicznej,
- ustaleniu wariantów korytarza terenowego dla przebiegu tras (na podstawie analizy wariantów i uzyskanych opinii)
- ostatecznemu ustaleniu typów oraz głównych parametrów technicznych obiektów budowlanych,
- umożliwieniu uzyskania decyzji o środowiskowych uwarunkowaniach,
- podjęciu decyzji inwestorskiej w sprawie celowości i zakresu przedsięwzięcia.

W ramach Studium prowadzone będą prace:

- Wykonanie Inwentaryzacji Przyrodniczej
- Wykonanie Studium Geologiczno-Inżynierskiego
- Wykonanie pomiarów, analiz i prognozy ruchu
- Wykonanie analizy akustycznej z wyznaczeniem miejsc budowy ekranów akustycznych
- Uzyskanie Decyzji o Środowiskowych Uwarunkowaniach

2. ZAKRES I CEL OPRACOWANIA

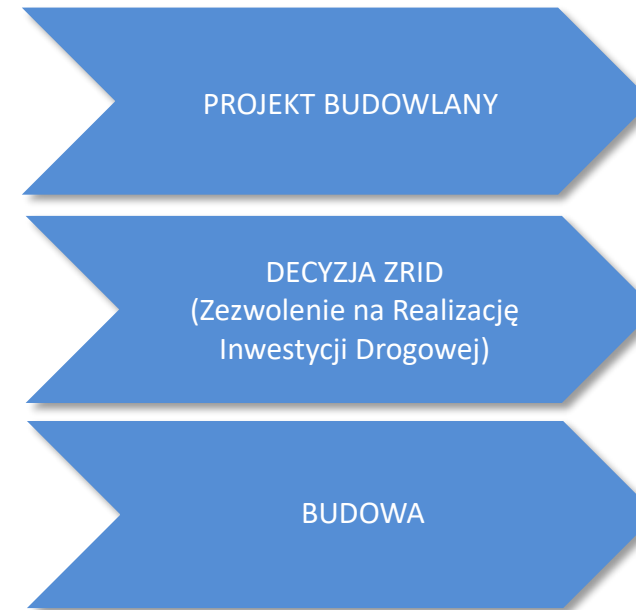
ETAPY INWESTYCJI

Obecny etap:



Planowane pozyskanie: I kw. 2027 *)

W kolejnym etapie:



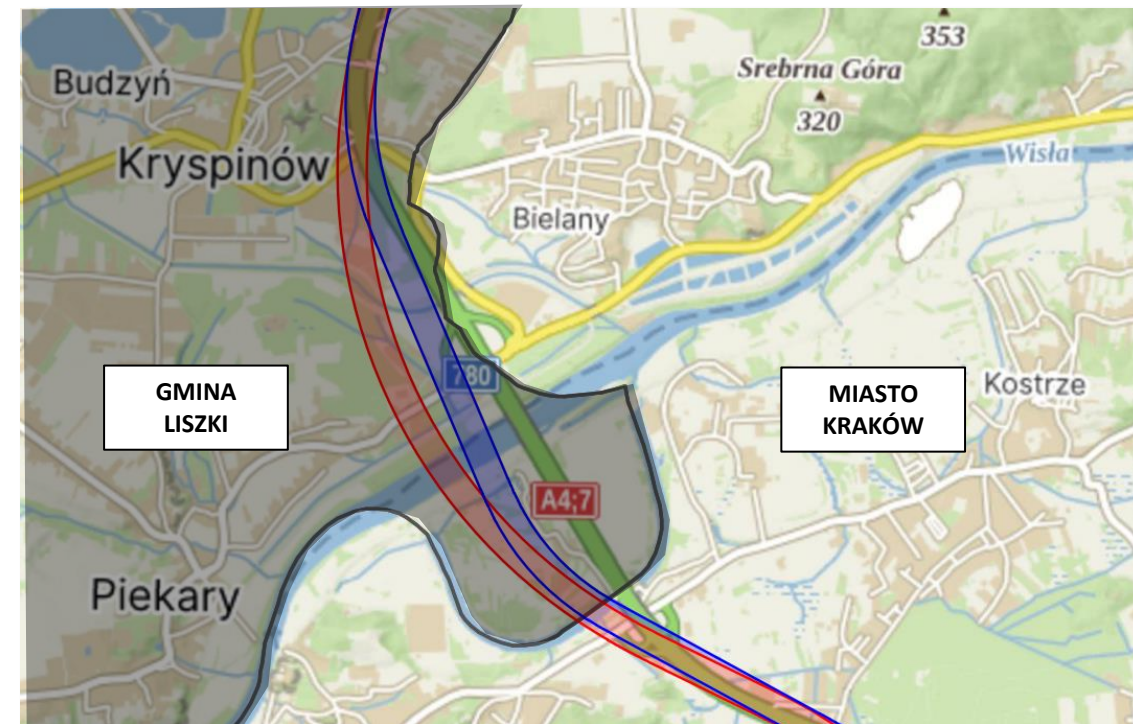
Budowa jest planowana w ramach
Rządowego Programu Budowy Dróg Krajowych do 2033 r.




*) Wszystkie podane informacje są zgodne ze stanem wiedzy na grudzień 2023 r., a planowane terminy zostaną dochowane przy założeniu braku jakichkolwiek opóźnień i nieprzewidzianych okoliczności.

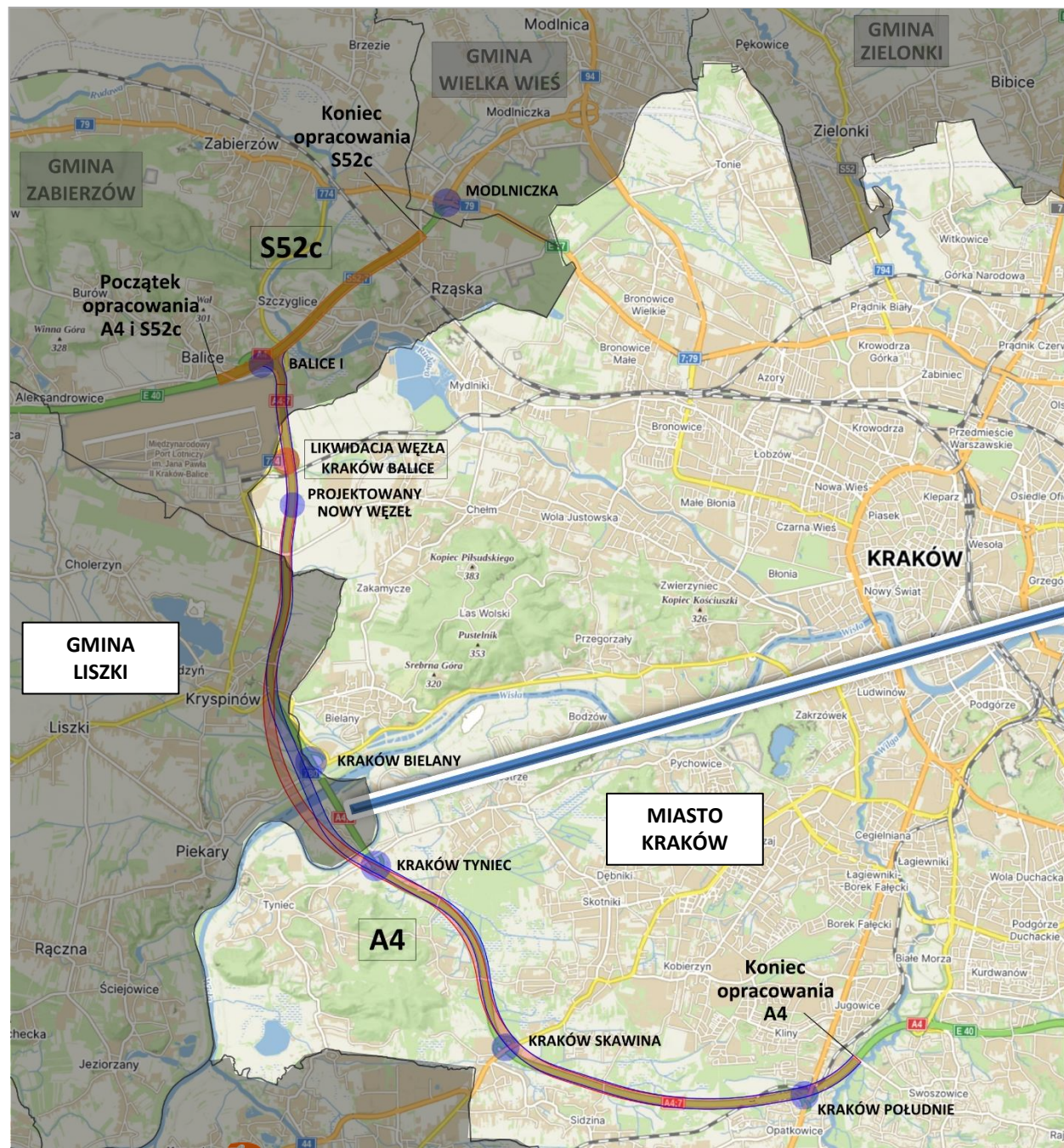
2. ZAKRES I CEL OPRACOWANIA A4

Istniejący i planowany przebieg A4 i S52

Cały zakres budowy / rozbudowy autostrady A4 obejmuje odcinek około 17,3 km.
Cały zakres budowy drogi ekspresowej S52 obejmuje odcinek około 2,5 km



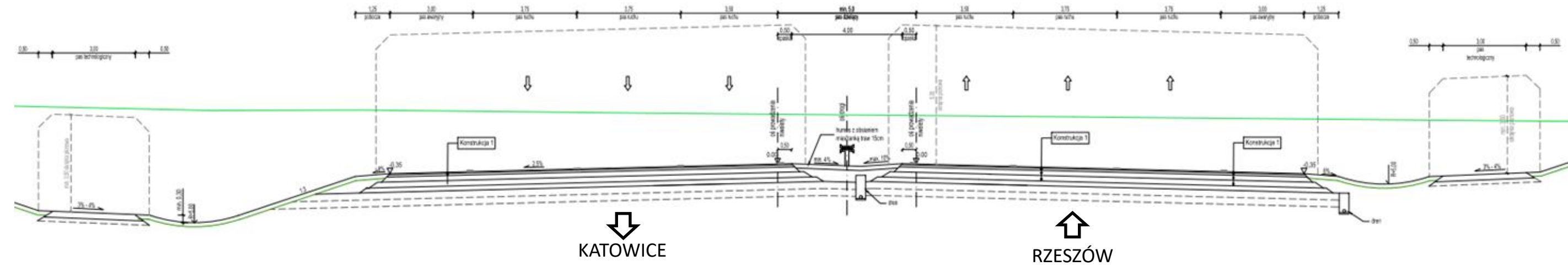
-  AUTOSTRADA A4 – WARIANT 1 i 2
-  AUTOSTRADA A4 – WARIANT 3
-  DROGA EKSPRESOWA S52



3. PODSTAWOWE PARAMETRY DROGI – AUTOSTRADA A4

PRZEKRÓJ POPRZECZNY A4

PRZEKRÓJ POPRZECZNY A4 BUDOWA W NOWYM ŚLADZIE

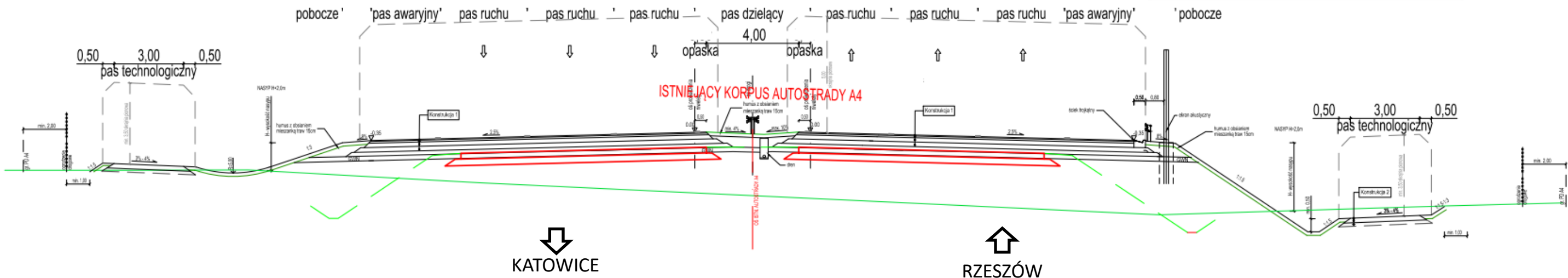


Docelowy przekrój autostrady A4 – 2x3 (2 jezdnie po 3 pasy ruchu wraz z pasem awaryjnym)

3. PODSTAWOWE PARAMETRY DROGI – AUTOSTRADA A4

PRZEKRÓJ POPRZECZNY A4

PRZEKRÓJ POPRZECZNY A4 ROZBUDOWA W OSI ISTNIEJĄCEJ A4



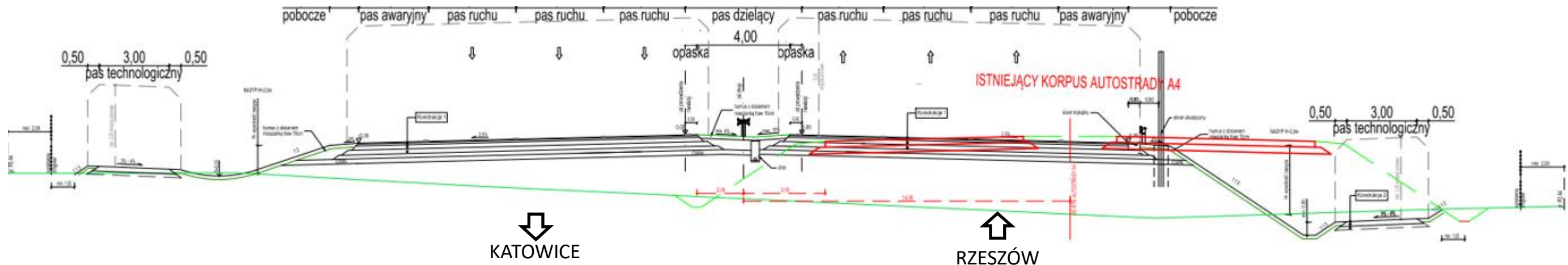
Istniejący przekrój autostrady A4 – 2x2 (2 jezdnie po 2 pasy ruchu wraz z pasem awaryjnym)

Docelowy przekrój autostrady A4 – 2x3 (2 jezdnie po 3 pasy ruchu wraz z pasem awaryjnym)

3. PODSTAWOWE PARAMETRY DROGI – AUTOSTRADA A4

PRZEKRÓJ POPRZECZNY A4

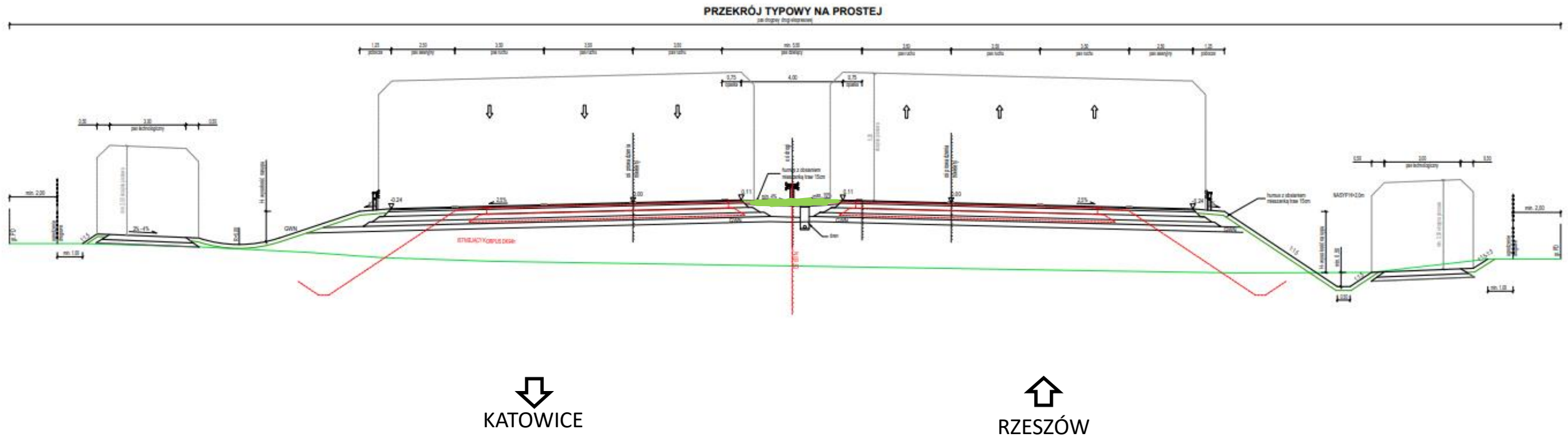
PRZEKRÓJ POPRZECZNY A4 ROZBUDOWA Z ODSUNIĘCIEM OSI



Istniejący przekrój autostrady A4 – 2x2 (2 jezdnie po 2 pasy ruchu wraz z pasem awaryjnym)
Docelowy przekrój autostrady A4 – 2x3 (2 jezdnie po 3 pasy ruchu wraz z pasem awaryjnym)

4. PODSTAWOWE PARAMETRY DROGI - DROGA EKSPRESOWA S52

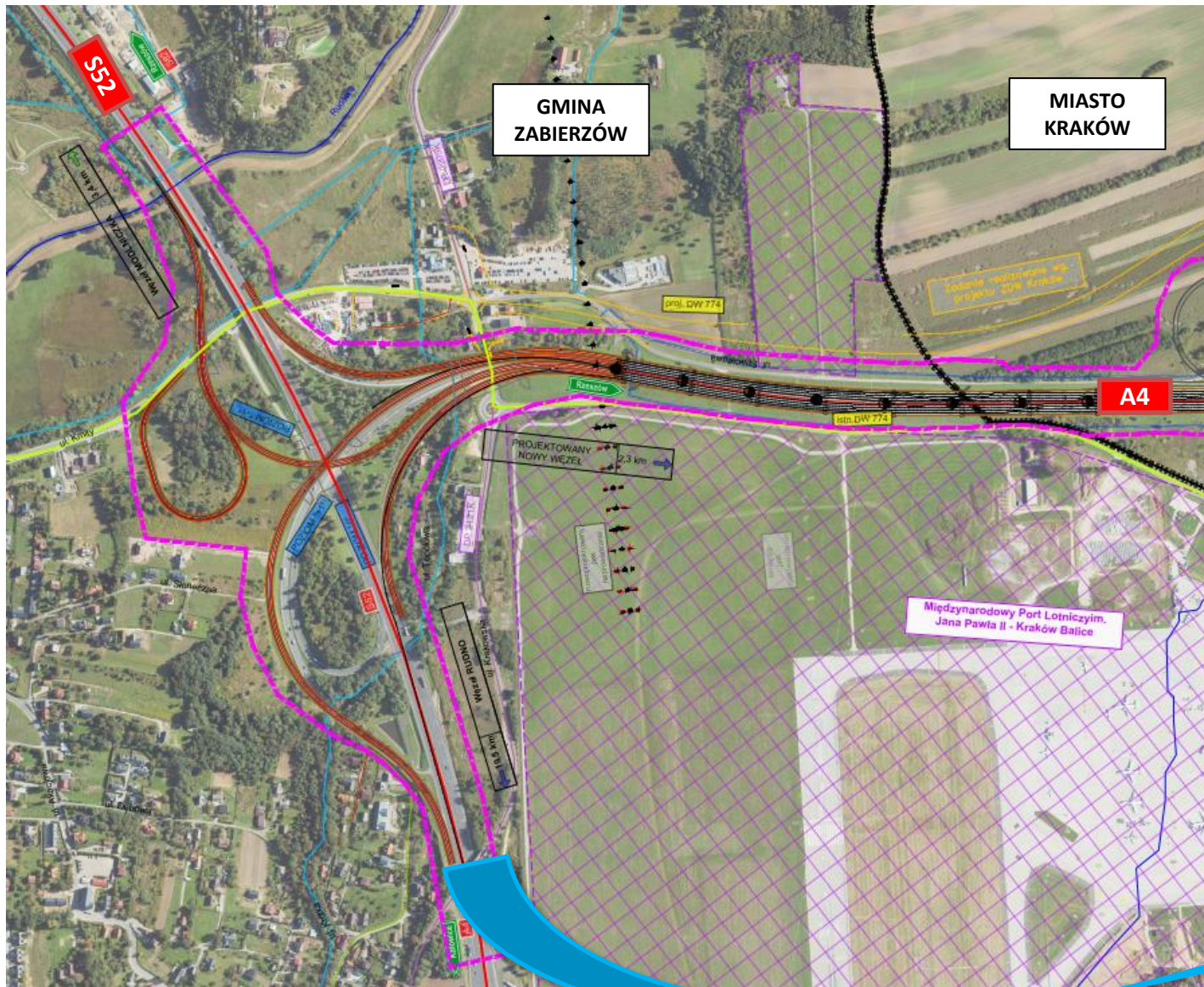
PRZEKRÓJ POPRZECZNY S52



Istniejący przekrój drogi ekspresowej S52 – 2x2 (2 jezdnie po 2 pasy ruchu wraz z pasem awaryjnym)
Docelowy przekrój drogi ekspresowej S52 – 2x3 (2 jezdnie po 3 pasy ruchu wraz z pasem awaryjnym)

5. AUTOSTRADA A4 – PREZENTACJA ROZWIĄZAŃ

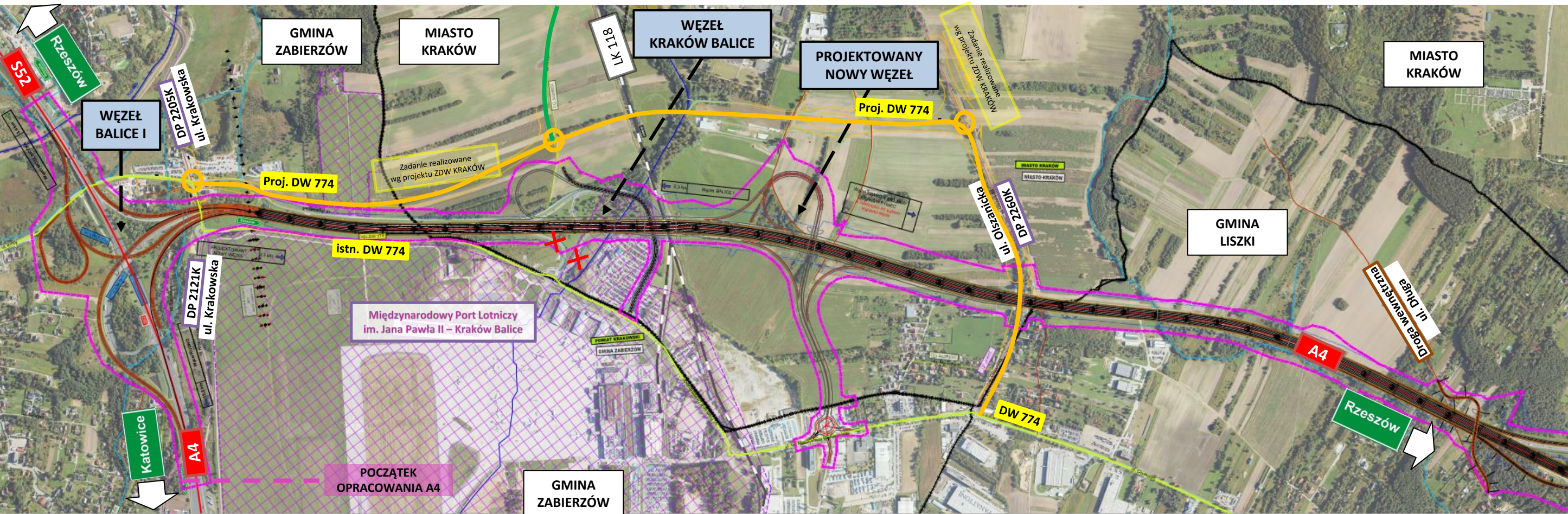
POCZĄTEK OPRACOWANIA A4



Początek zakresu opracowania na terenie gminy Zabierzów.
Połączenie z istniejącą autostradą A4
km około 400+700

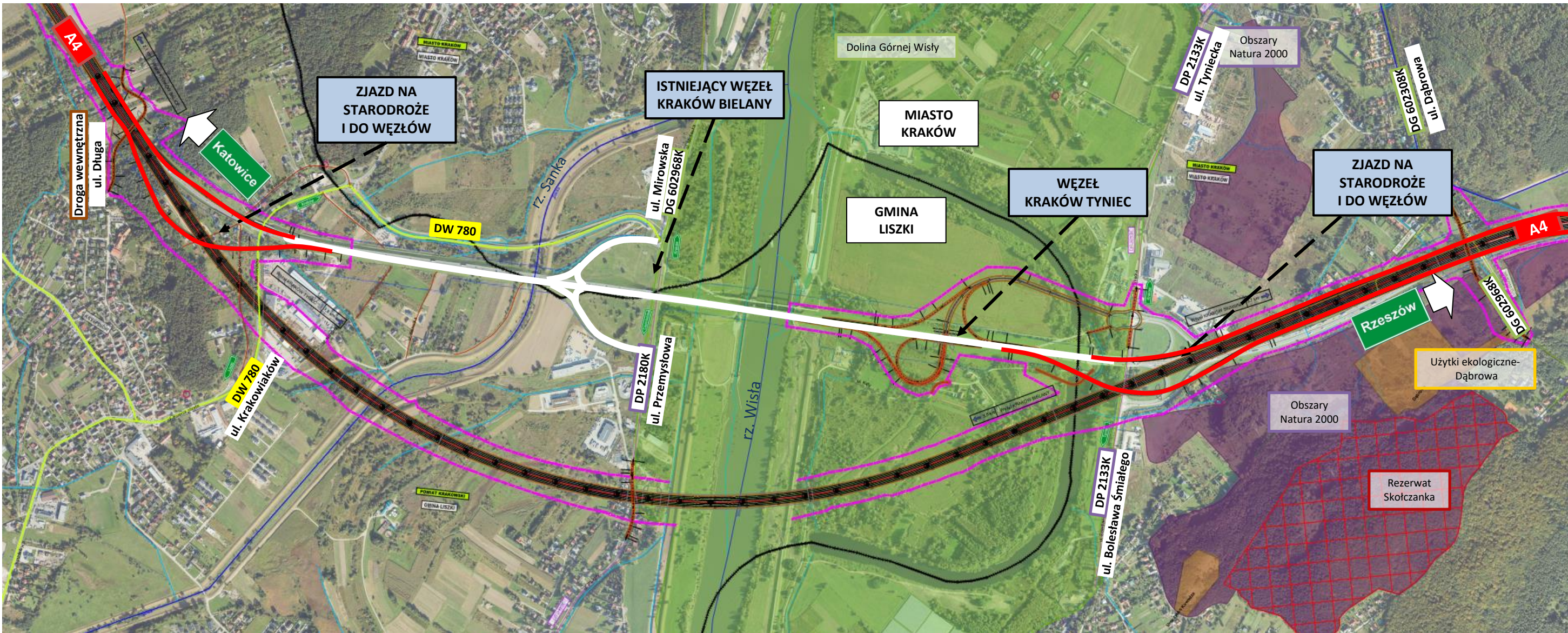
4. AUTOSTRADA A4 – PREZENTACJA ROZWIĄZAŃ

WARIANT W1, W2 i W3



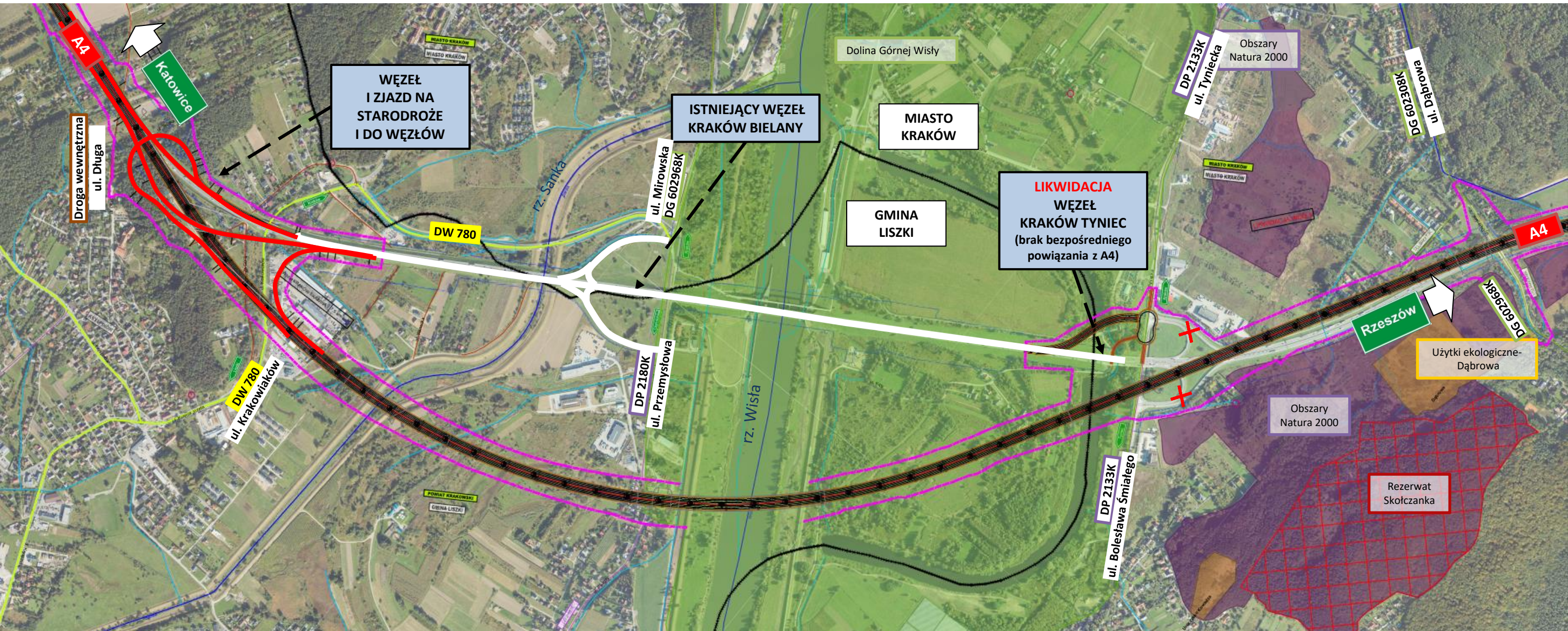
5. AUTOSTRADA A4 – PREZENTACJA ROZWIĄZAŃ

WARIANT W1



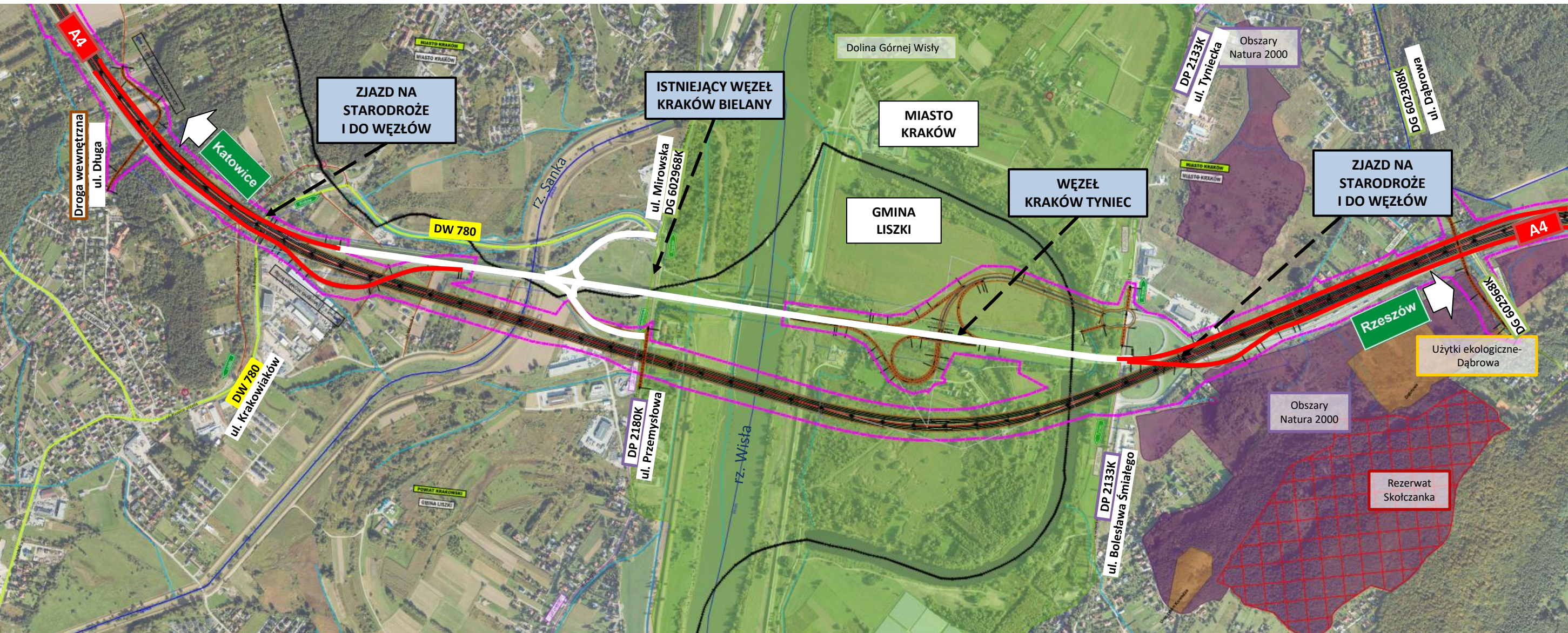
5. AUTOSTRADA A4 – PREZENTACJA ROZWIĄZAŃ

WARIANT W2



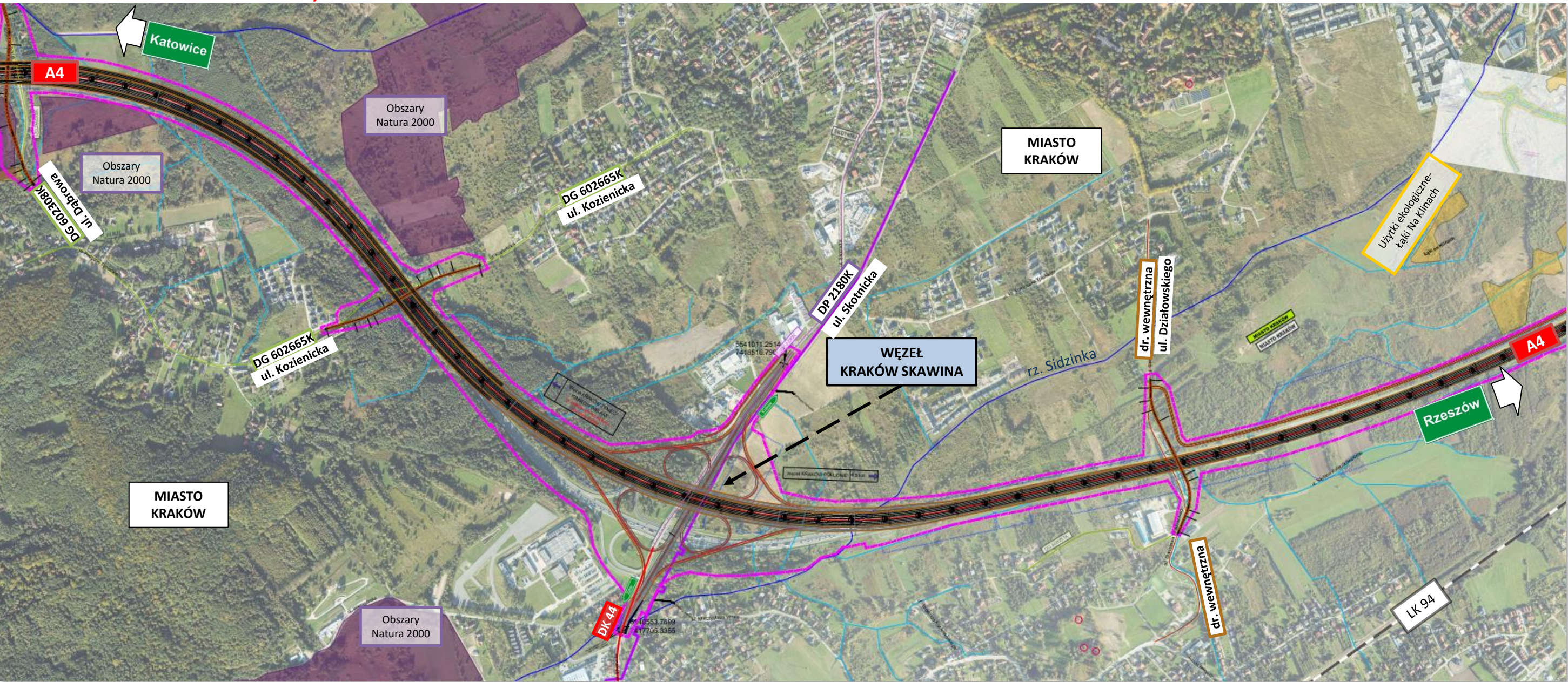
5. AUTOSTRADA A4 – PREZENTACJA ROZWIĄZAŃ

WARIANT W3



5. AUTOSTRADA A4 – PREZENTACJA ROZWIĄZAŃ

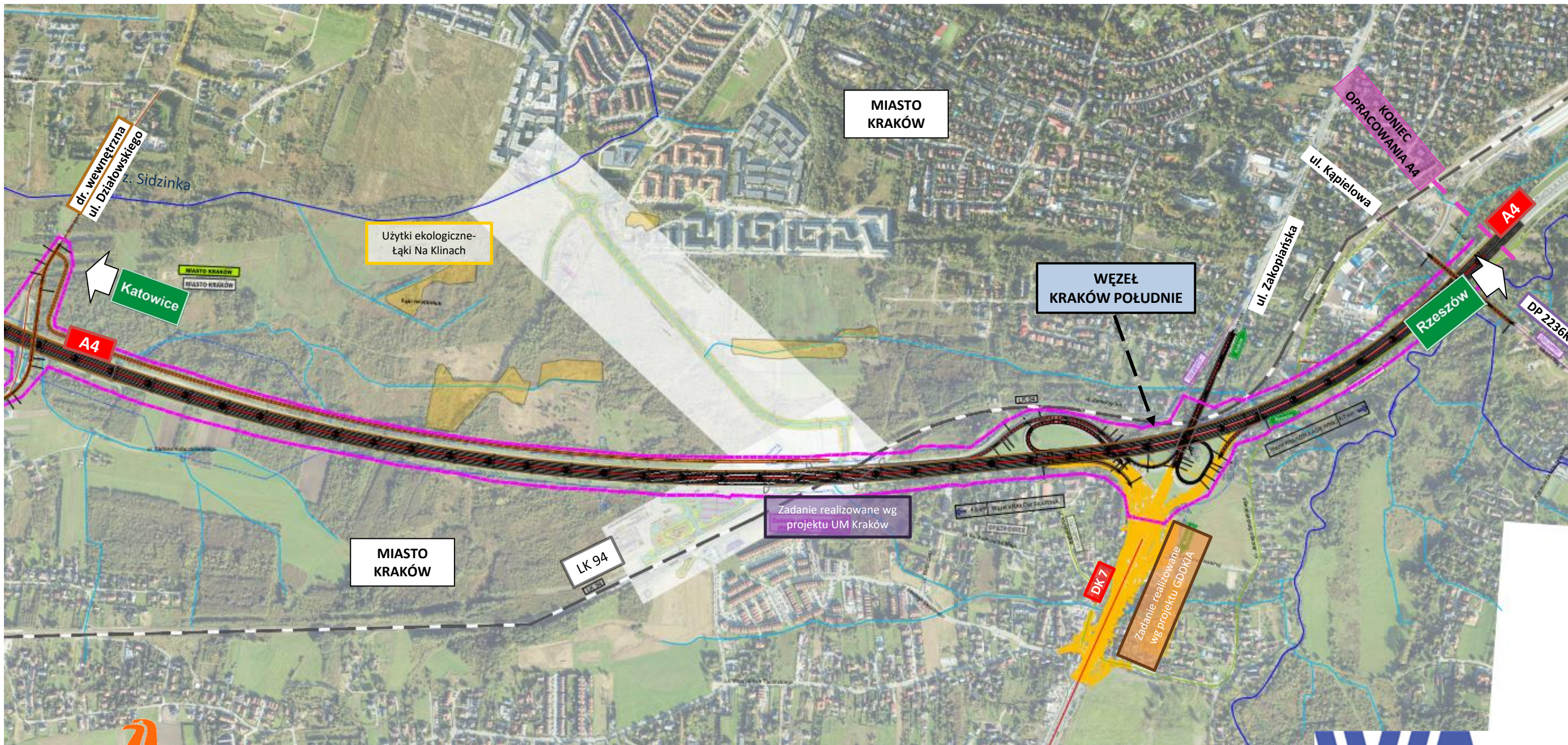
WARIANT W1, W2 i W3



5. AUTOSTRADA A4 – PREZENTACJA ROZWIĄZAŃ

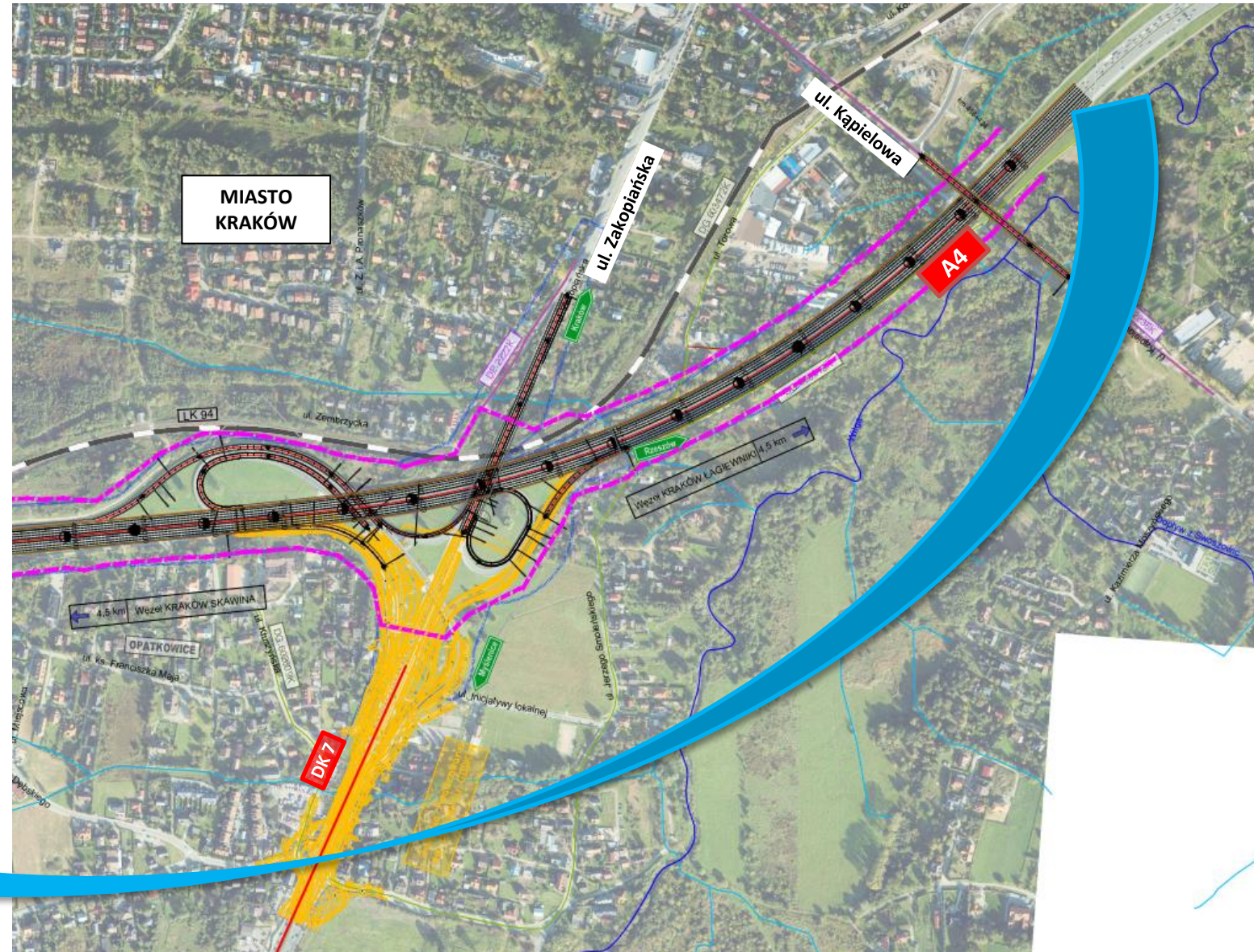
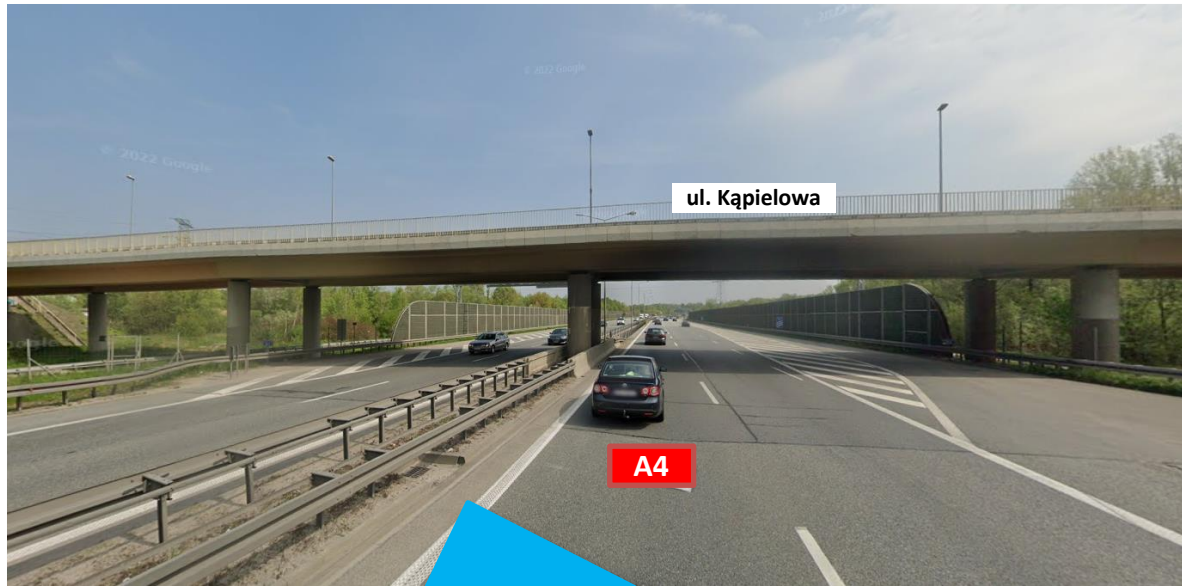
WARIANT **W1**, **W2** i **W3**

W zakresie realizacji projektu nie przewiduje się budowy Miejsca Obsługi Podróżnych dla autostrady A4.



5. AUTOSTRADA A4 – PREZENTACJA ROZWIĄZAŃ

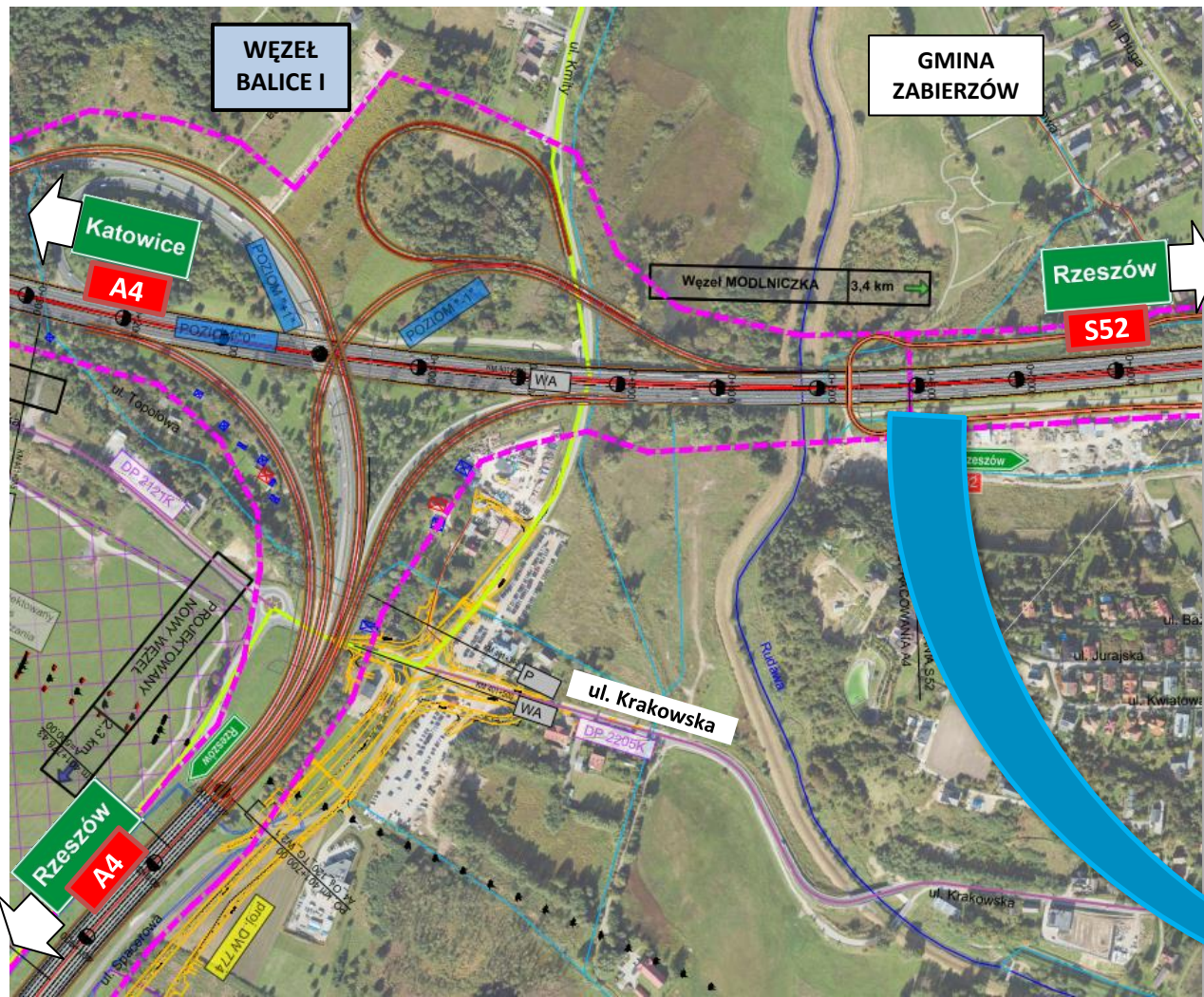
KONIEC OPRACOWANIA A4



Koniec zakresu opracowania na terenie miasta Kraków.
Połączenie z istniejącą autostradą A4 z ul. Kapielewą
km około 418+450

6. DROGA EKSPRESOWA S52 – PREZENTACJA ROZWIĄZAŃ

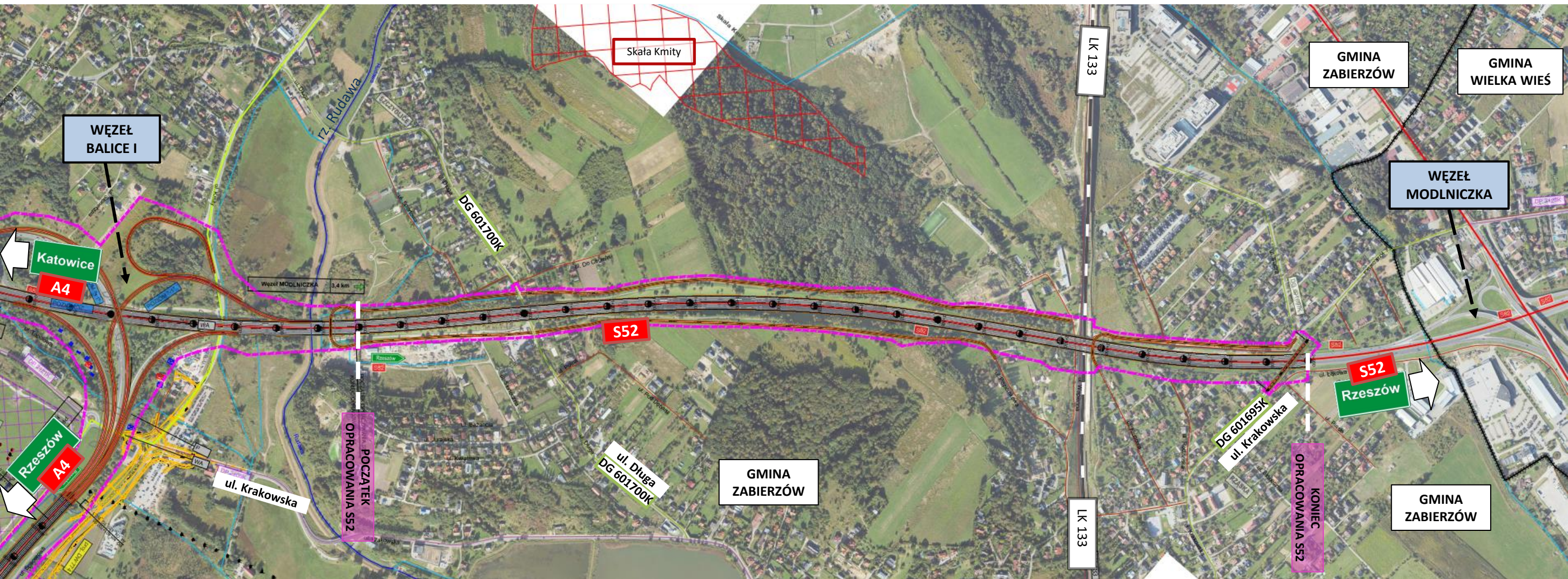
POCZĄTEK OPRACOWANIA S52c



Początek zakresu opracowania na terenie gminy Zabierzów.
Połączenie z istniejącą autostradą A4
km 0+000

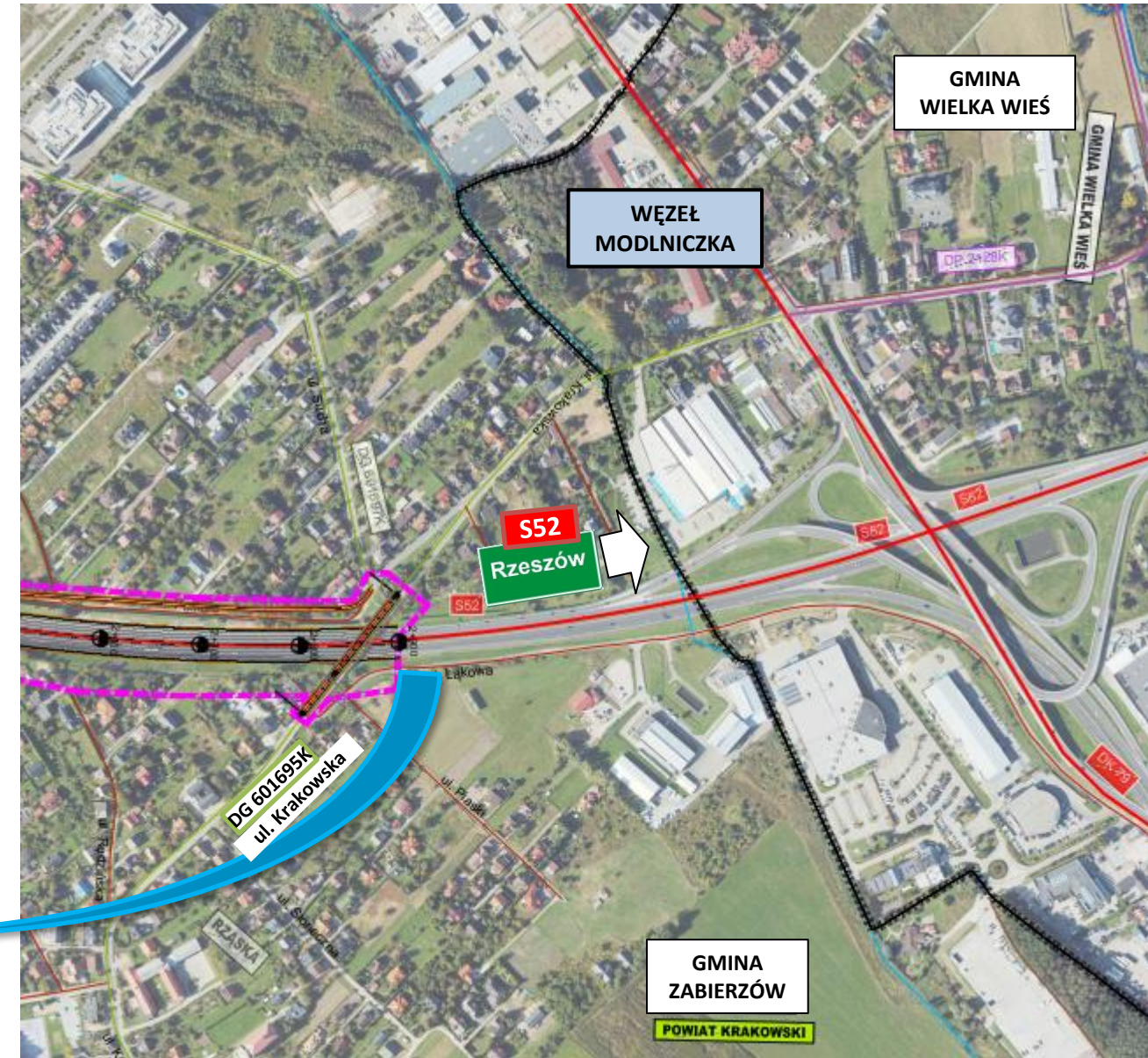
6. DROGA EKSPRESOWA S52 – PREZENTACJA ROZWIĄZAŃ

WARIANT W1 W zakresie realizacji projektu nie przewiduje się budowy Miejsca Obsługi Podróżnych dla drogi ekspresowej S52.



6. DROGA EKSPRESOWA S52 – PREZENTACJA ROZWIĄZAŃ

KONIEC OPRACOWANIA S52c



Koniec zakresu opracowania na terenie gminy Zabierzów.
Połączenie z istniejącą drogą krajową DK94h (w przyszłości S52)
km około 2+900

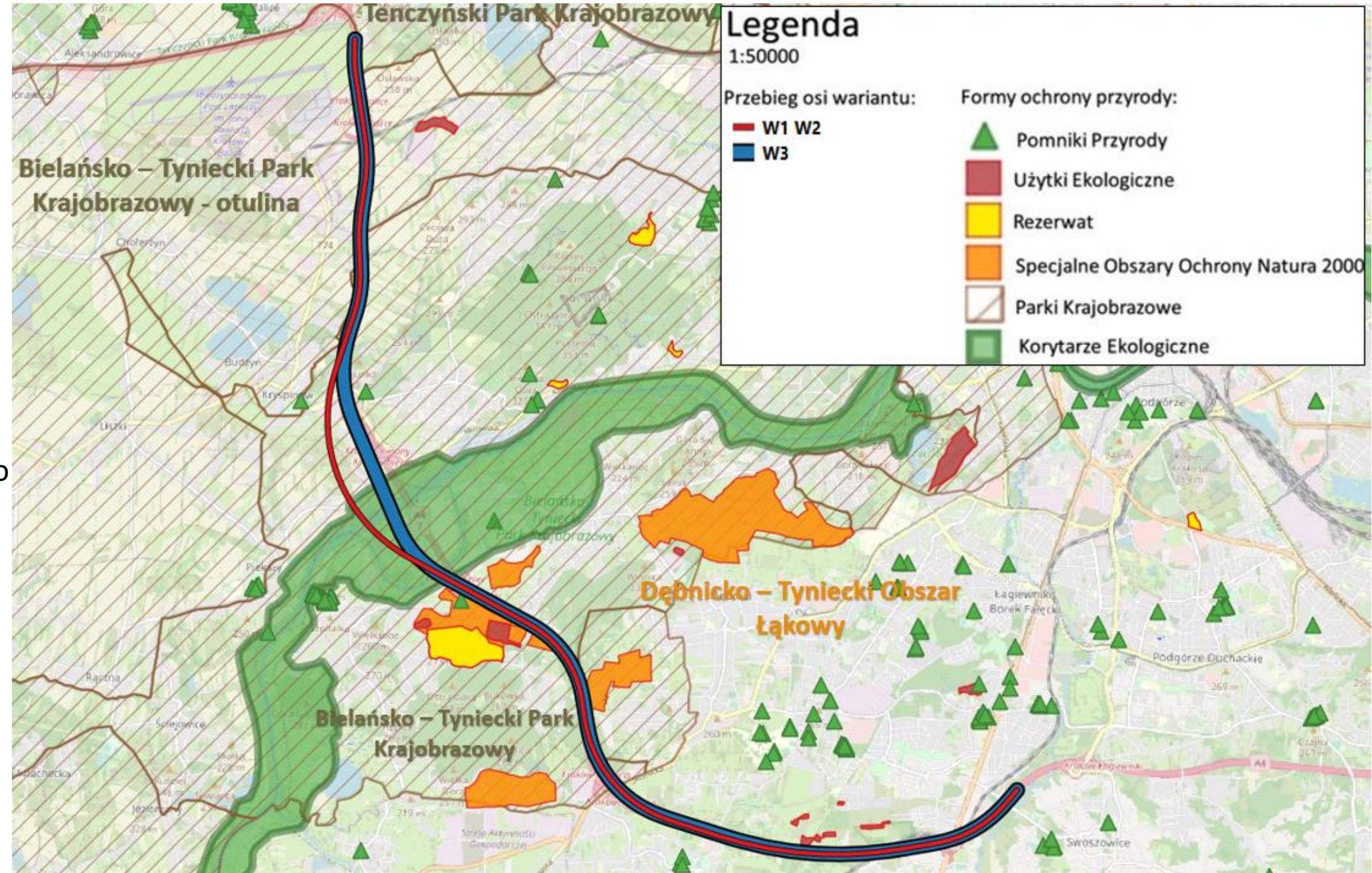
7. UWARUNKOWANIA ŚRODOWISKOWE

Aktualnie omawiany odcinek A4
koliduje z:

1. Bielańsko – Tynieckim Parkiem Krajobrazowym, wraz z otuliną,
2. Tenczyńskim Parkiem Krajobrazowym,
3. Obszarem korytarza ekologicznego - Korytarz Doliny Górnej Wisły,

oraz leży w znacznej bliskości od
Obszaru Natura 2000:

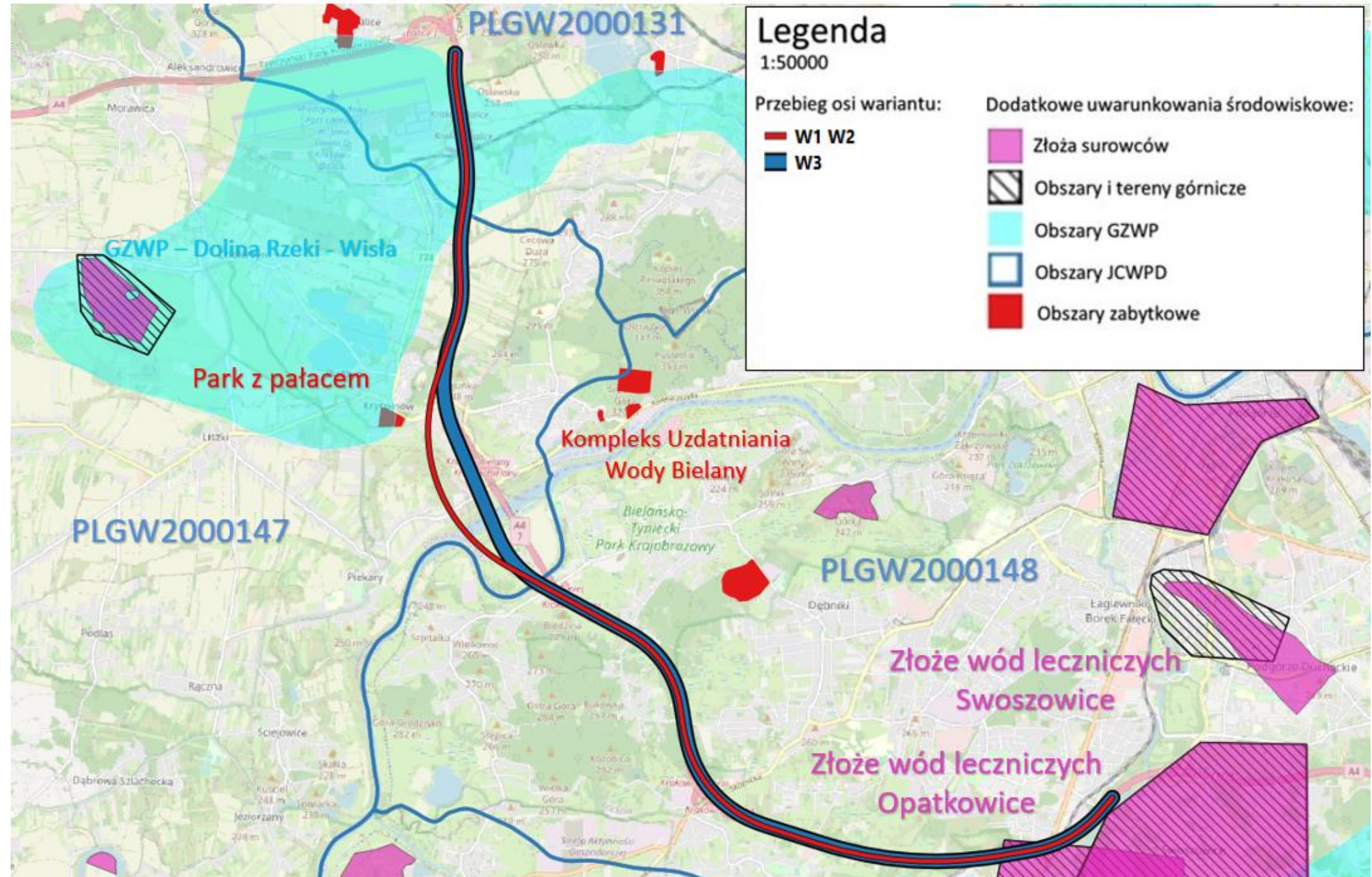
4. Dębnicko – Tynieckim Obszarem Łąkowym.



7. UWARUNKOWANIA ŚRODOWISKOWE

Aktualnie omawiany odcinek A4
koliduje ze:

1. Złożem wód leczniczych – Opatkowice,
oraz leży na obszarze:
2. Głównego Zbiornika Wód Podziemnych – Dolina Rzeki – Wisła.



7. UWARUNKOWANIA ŚRODOWISKOWE

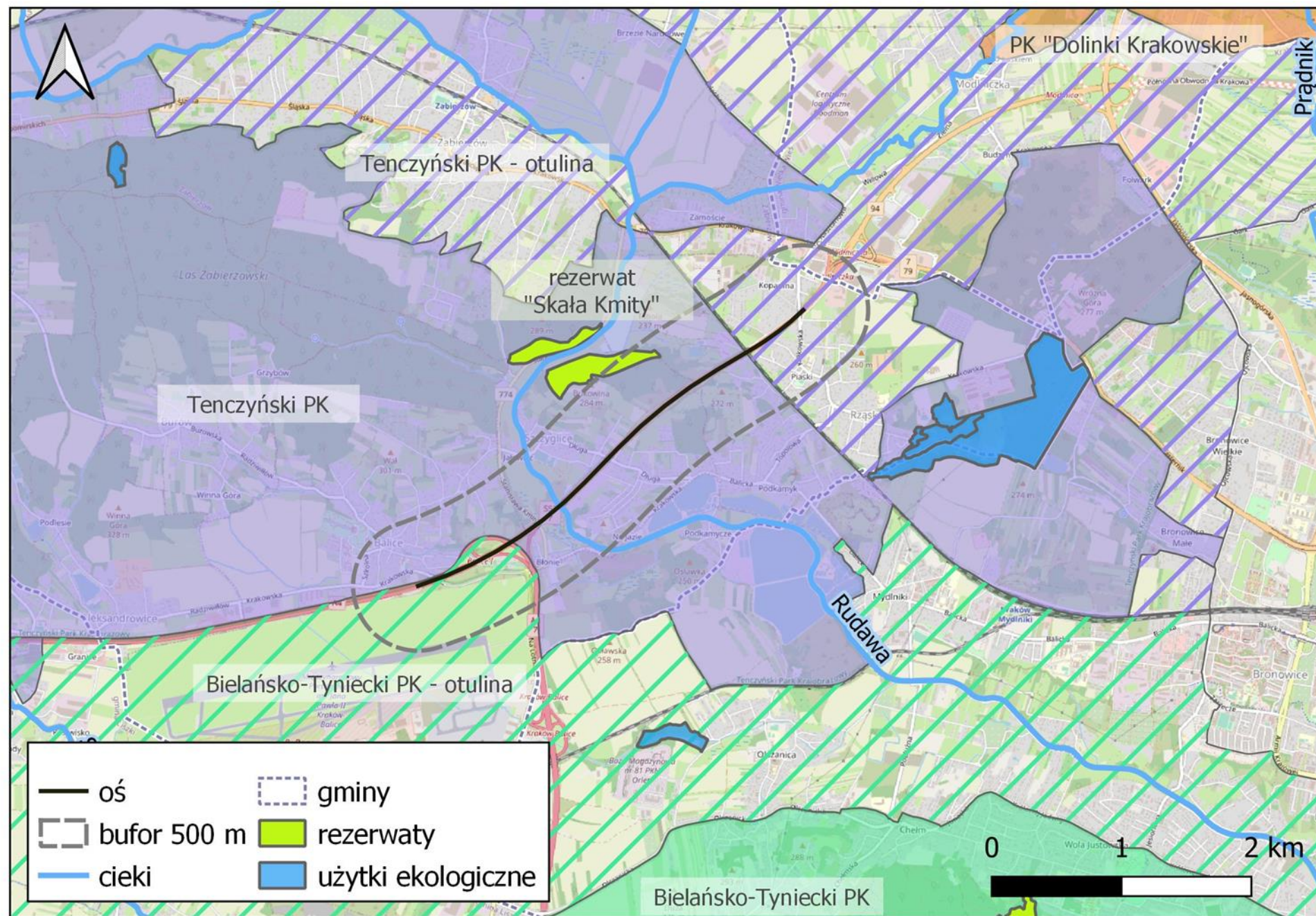
DROGA EKSPRESOWA S52c

Odcinek S52 koliduje z:

1. otuliną Bielańsko – Tynieckiego Parku Krajobrazowego,
2. Tenczyńskim Parkiem Krajobrazowym oraz jego otuliną.

W odległości ok. 300 m od drogi znajduje się rezerwat „Skala Kmita”.

Odcinek nie koliduje z korytarzami ekologicznymi.



7. UWARUNKOWANIA ŚRODOWISKOWE

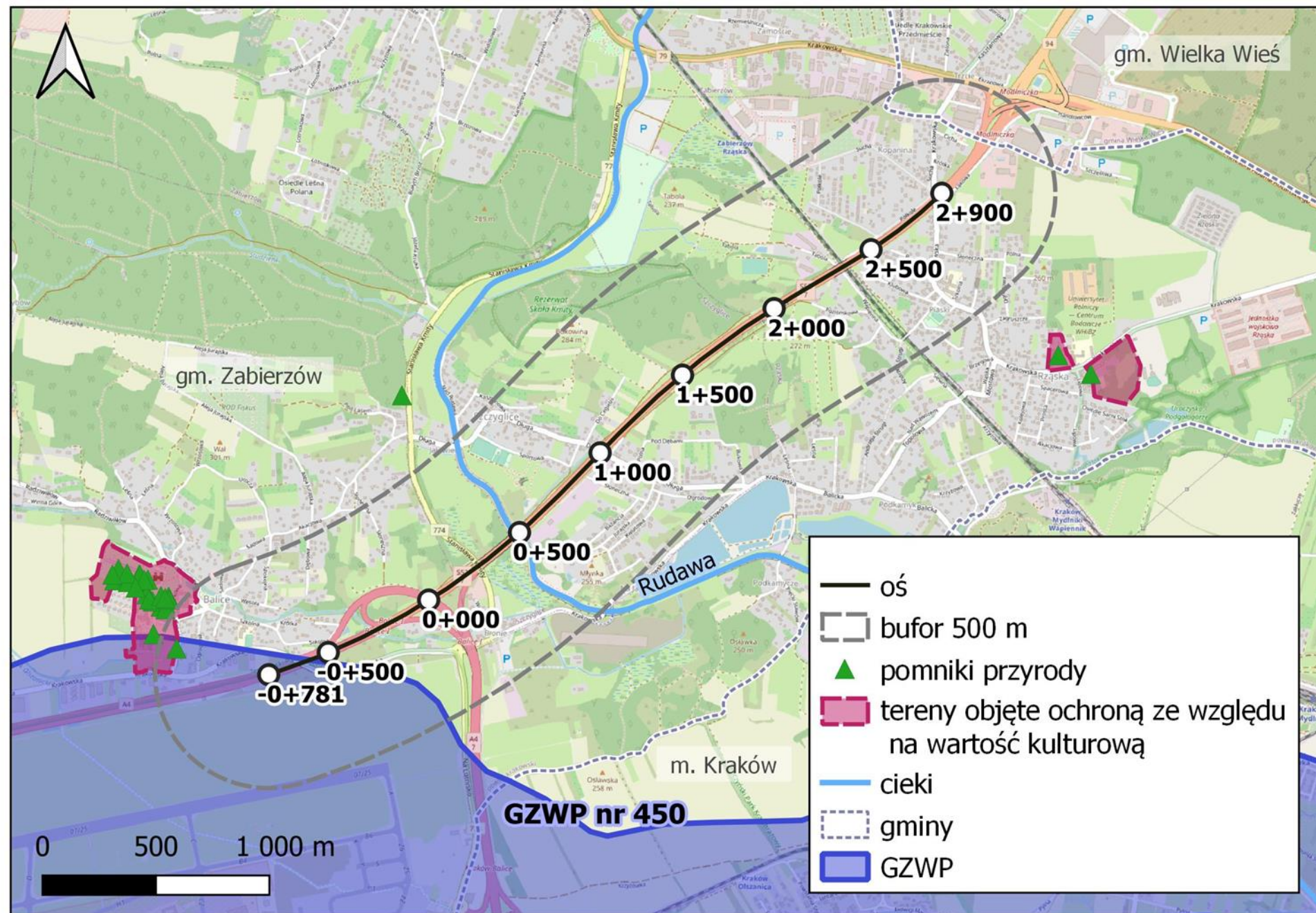
DROGA EKSPRESOWA S52c

Odcinek S52 nie koliduje ani nie sąsiaduje:

- ze złożami kopalin,
- z obiektami lub obszarami zabytkowymi,
- z pomnikami przyrody.

Droga leży w granicach:

- JCWPd nr 131,
- JCWP RW200006213699 Rudawa,
- częściowo w GZWP nr 450 „Dolina rzeki Wisły (Kraków)”



7. UWARUNKOWANIA ŚRODOWISKOWE

UWARUNKOWANIA ŚRODOWISKOWE – WPŁYW HAŁASU KOMUNIKACYJNEGO EKRANY AKUSTYCZNE

Ze względu na ochronę zabudowy mieszkaniowej w ramach inwestycji zaprojektowane zostaną ekrany akustyczne pozwalające na spełnienie wartości dopuszczalnych określonych w przepisach.



Rozwiązania zostaną przyjęte po przeprowadzeniu analizy akustycznej (opartej o szczegółowe obliczenia) wykonanej do raportu o oddziaływaniu na środowisko i uzyskaniu decyzji o środowiskowych uwarunkowaniach.

10. DYSKUSJA

Dla przedmiotowej inwestycji aktywna jest strona internetowa



a4-balice-krakowpoludnie-stes.pl

Na stronie zamieszczone są:

- aktualne informacje o projekcie
- etapy prac projektowych
- orientacja z przebiegiem wariantów
- materiały informacyjne



10. FORMULARZ OPINII

.....
(miejsowość, data)

.....
(imię i nazwisko osoby składającej uwagi)

.....
(adres)

.....
(nr telefonu kontaktowego / e-mail¹)

.....
(numer działki/ek i obrębu których dotyczy uwaga)

Uwagi do lokalizacji i przebiegu inwestycji

**Spotkanie informacyjne z dnia 17.01.2024r. w Mieście Kraków w sprawie
rozbudowy o trzeci pas ruchu autostrady A4 od węzła Balice do ul. Kąpielowej
w Krakowie oraz drogi S52 od węzła Balice I do węzła Modlniczka**

Treść uwagi

.....
¹ dane podawane dobrowolnie

Ja niżej podpisana/podpisany na podstawie art. 6 ust. 1 lit. a, art. 9, ust. 2 lit. a rozporządzenia Parlamentu Europejskiego i Rady (UE) 2016/679 z dnia 27 kwietnia 2016 r. w sprawie ochrony osób fizycznych w związku z przetwarzaniem danych osobowych i w sprawie swobodnego przepływu takich danych oraz uchylenia dyrektywy 95/46/WE (ogólne rozporządzenie o ochronie danych), zwanego RODO:

Wyrażam zgodę na przetwarzanie moich danych osobowych: imię i nazwisko, oznaczenie działki oraz zgłoszone przeze mnie uwagi dotyczące rozbudowy o trzeci pas ruchu autostrady A4 od węzła Balice do ul. Kąpielowej w Krakowie oraz drogi S52 od węzła Balice I do węzła Modlniczka polegające na publikacji ww. danych na stronie internetowej projektu *a4-balice-krakowpoludnie-stes.pl*.

.....
(data i podpis osoby składającej uwagi)

Obowiązek informacyjny

- Administratorem Pani/Pana danych osobowych jest Generalny Dyrektor Dróg Krajowych i Autostrad, ul. Wronia 53, 00-874 Warszawa, tel. (022) 375 8888, e-mail: kancelaria@gddkia.gov.pl.
- W sprawach związanych z przetwarzaniem danych osobowych, można kontaktować się z Inspektorem Ochrony Danych, za pośrednictwem adresu e-mail: iod@gddkia.gov.pl.
- Administrator przetwarza Państwa dane osobowe (imię i nazwisko, adres zamieszkania, telefon, mail) oraz przekazane podczas spotkań informacyjnych uwagi w celu sporządzenia protokołu ze spotkań dotyczących rozbudowy o trzeci pas ruchu autostrady A4 od węzła Balice do ul. Kąpielowej w Krakowie oraz drogi S52 od węzła Balice I do węzła Modlniczka i umieszczenia Państwa uwag na stronie internetowej projektu.
- Administrator przetwarza Państwa dane osobowe w celu realizacji obowiązku prawnego nałożonego na Administratora (art. 6 ust. 1 lit c RODO) na podstawie art. 20 pkt 1 i 3 ustawy o drogach publicznych, a w przypadku adresu e-mail, nr telefonu oraz wyrażenia zgody na publikację danych – również na podstawie zgody (art. 6 ust. 1 lit a RODO).
- Państwa dane osobowe mogą być przetwarzane przez Administratora także w celu ustalenia, dochodzenia lub obrony roszczeń na podstawie prawnie uzasadnionego interesu administratora (art. 6 ust. 1 lit f RODO).
- Przetwarzanie Państwa danych osobowych jest konieczne do prawidłowej i rzetelnej realizacji zadania GDDKiA polegającego na budowie dróg publicznych.
- Wyrażenie zgody na publikację Państwa danych na stronie internetowej inwestycji jest dobrowolne. Brak wyrażenia zgody na publikację spowoduje, że treść uwagi oraz stanowisko GDDKiA nie zostaną zamieszczone na stronie internetowej inwestycji.
- Państwa dane osobowe będą przetwarzane przez okres budowy drogi, a następnie przez okres 2 lat od dnia oddania drogi do użytkowania.
- Państwa dane osobowe są powierzone lub udostępniane podmiotom świadczącym na rzecz Administratora usługi związane z obsługą i rozwojem systemów IT oraz Wykonawcom przygotowującym na zlecenie GDDKiA projekt drogi.
- W ramach funkcjonowania systemów teleinformatycznych Administratora dane osobowe mogą zostać przekazane do państwa trzeciego. Podstawą takiego przekazania są standardowe klauzule umowne (art. 46 ust. 2 lit c RODO). Szczegółowych informacji na temat warunków przekazania Państwa danych osobowych do państw trzecich można udzielić Inspektor Ochrony Danych – kontakt iod@gddkia.gov.pl.
- Przysługują Państwu następujące prawa:
 - prawo dostępu do danych osobowych i ich sprostowania,
 - cofnięcia zgody na przetwarzanie danych,
 - prawo żądania ograniczenia przetwarzania - jeżeli spełnione są przesłanki określone w art. 18 RODO,
 - prawo żądania usunięcia danych osobowych - jeżeli spełnione są przesłanki określone w art. 17 RODO,
 - prawo wniesienia sprzeciwu wobec przetwarzania danych osobowych,
 - prawo wniesienia skargi do Prezesa Urzędu Ochrony Danych Osobowych.
- Państwa dane osobowe nie będą podlegały zautomatyzowanemu podejmowaniu decyzji, w tym profilowaniu.

Czytelnie wypełniony i podpisany formularz należy przesać do dnia **16.02.2024r.:**

- pocztą tradycyjną na adres: IVIA S.A., al. W. Roździeńskiego 91, 40-203 Katowice
- pocztą elektroniczną na adres: obwodnicakrakowa@ivia.pl

Państwa dane osobowe będą bezpiecznie przetwarzane zgodnie z warunkami określonymi w RODO tylko na potrzeby realizacji przedmiotowego zadania.

10. DYSKUSJA

Możliwe jest zabranie głosu przez uczestnika spotkania: prosimy o podniesienie ręki

Zabranie głosu odbywa się w strefie publicznej

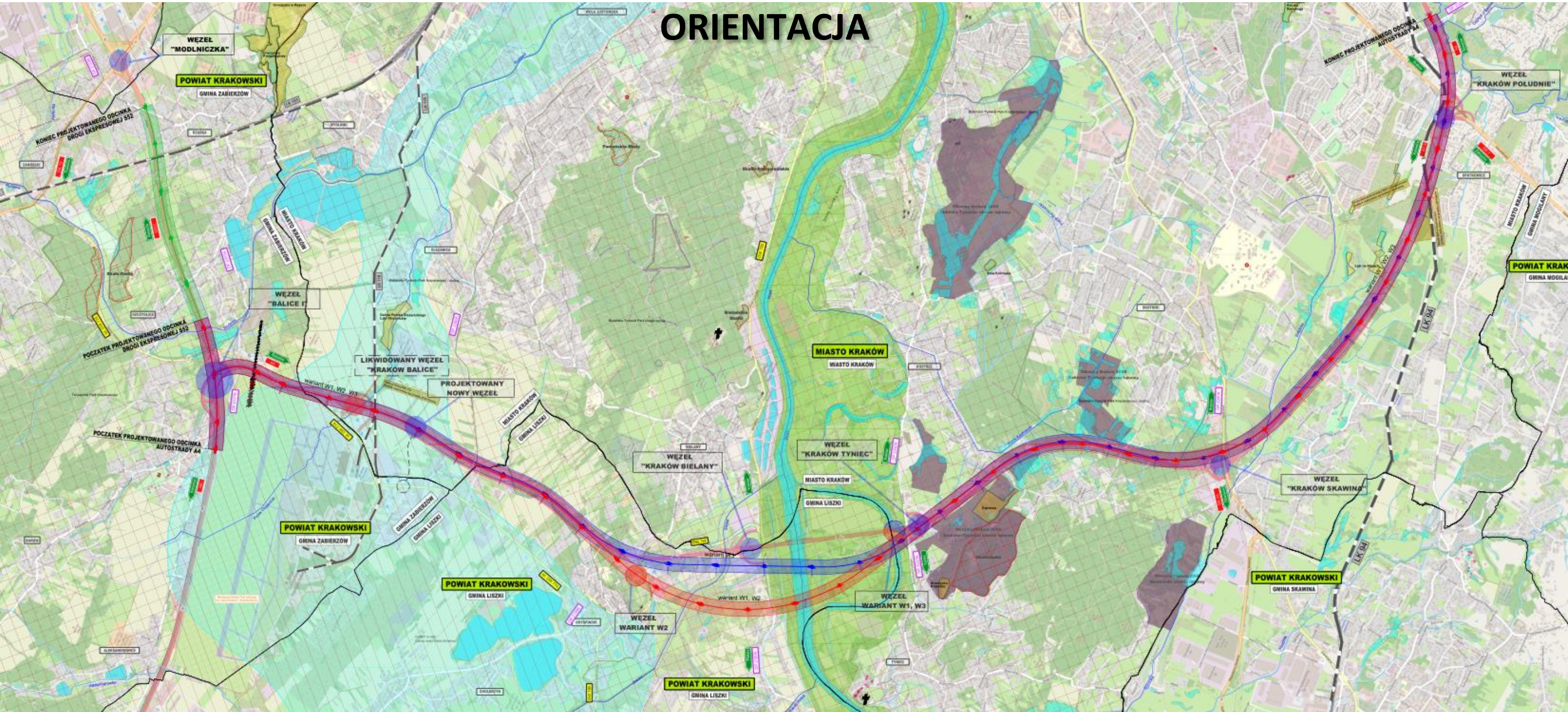
Prosimy aby osoba zadająca zwięzłe i rzeczowe pytanie
**przedstawiła się z imienia i nazwiska
oraz miejscowości w której zamieszkuje**



Prezentacja z dzisiejszego spotkania będzie zamieszczona na stronie internetowej projektu

10. DYSKUSJA

ORIENTACJA



Dziękujemy za uwagę

Prezentowane przebiegi tras drogowych i zajętości terenu są orientacyjne,
przedstawione wyłącznie w celach informacyjnych.
Całkowity zakaz rozpowszechniania i publikowania udostępnionych materiałów.