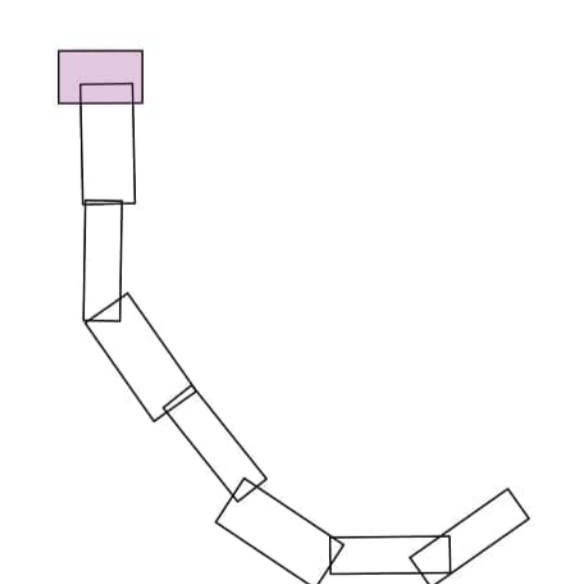
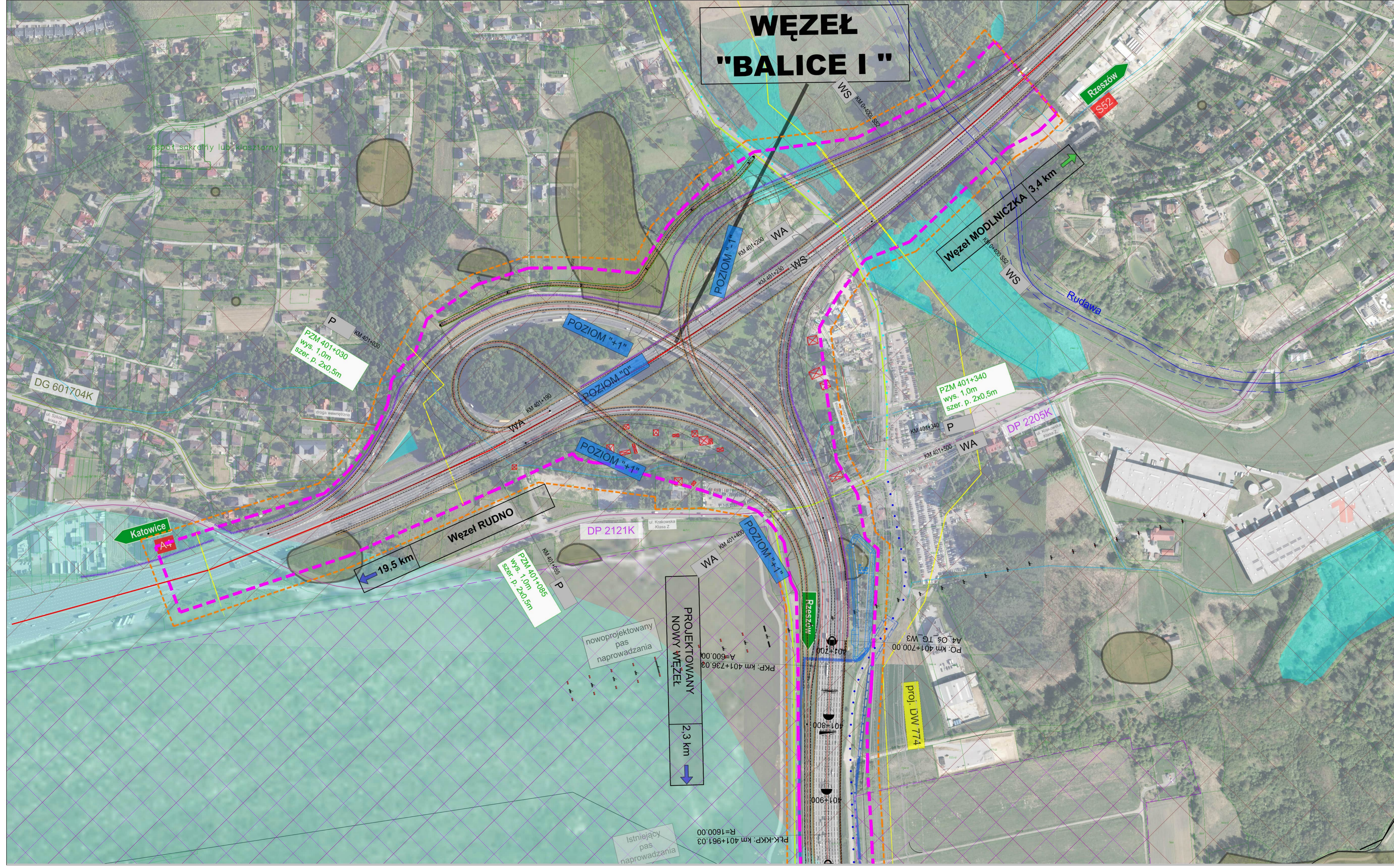


# WĘZEL "BALICE I"



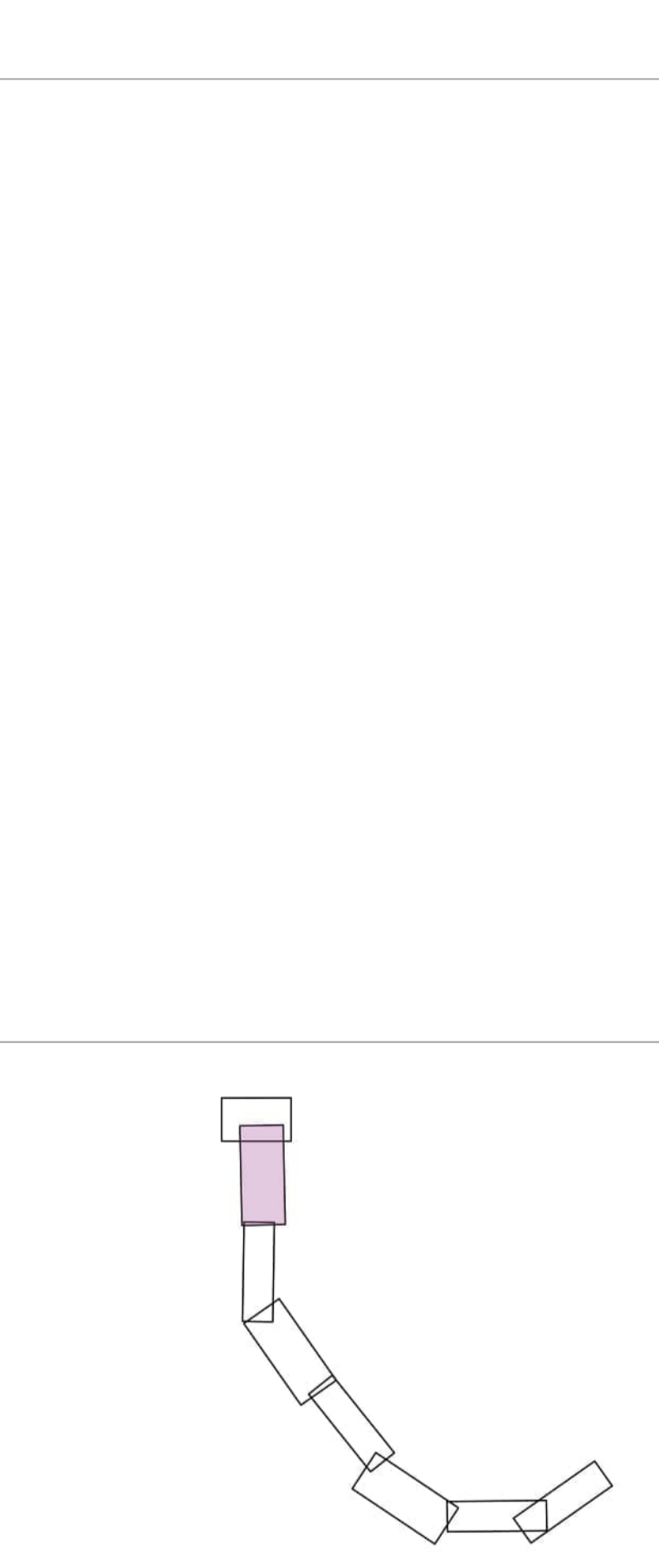
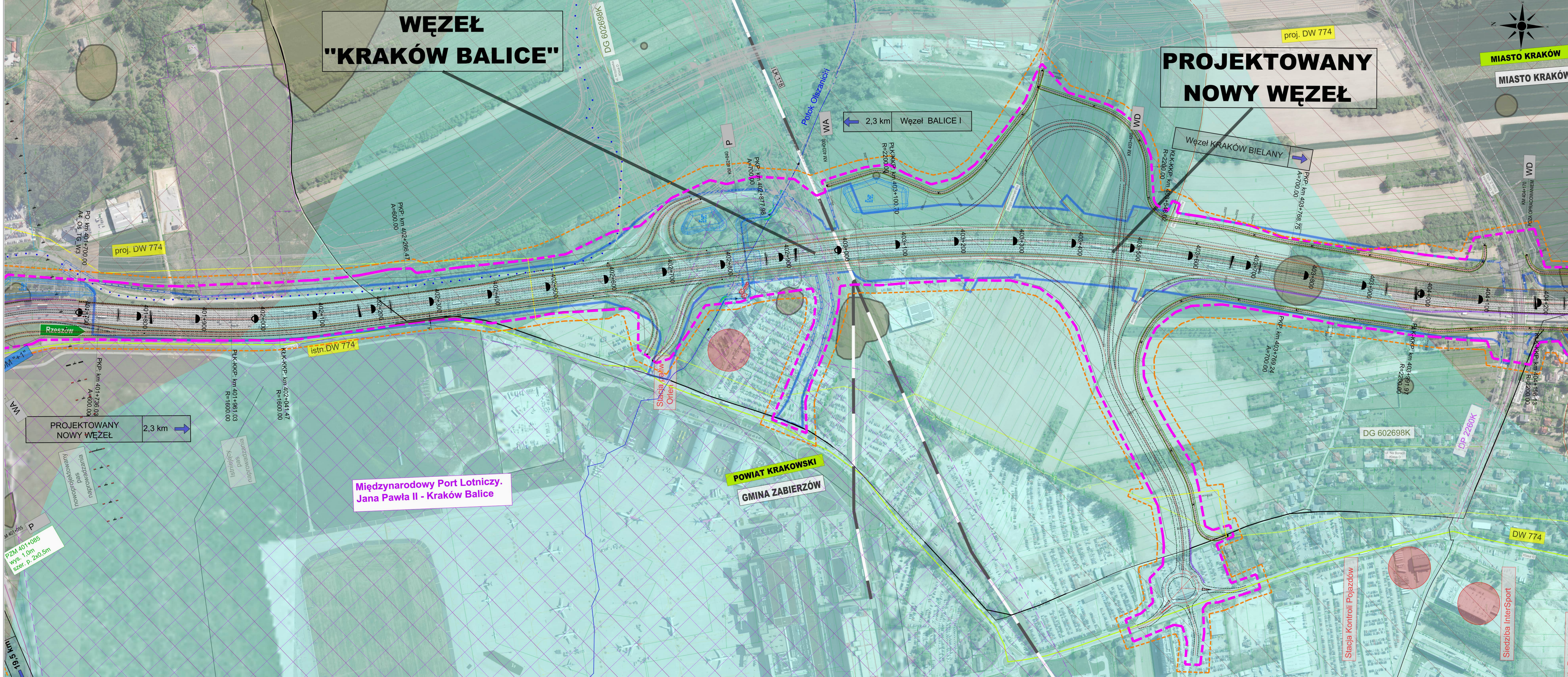
<p><b>WIA</b> Sp. z o.o. ul. Rozkoszowa 91 60-203 Katowice tel. +48 608 548 630</p>		<p>Siedziba Spółki: ul. Rozkoszowa 46 43-502 Częstochowa-Stradoniec tel. fax +48 33 822 46 67</p>		<p>Biuro Ciepłownia Elzbieta: ul. Kąpielowa 46 04-10-2022 tel. +48 22 61 12 22</p>	
<p>Instalator: Skarb Państwa Generalny Dyrektor Dróg Krajowych i Autostrad ul. Młocińska 25 31-042 Kraków</p>		<p>Zamawiający: Generalna Dyrekcja Dróg Krajowych i Autostrad ul. Młocińska 25 31-042 Kraków</p>		<p>Projektant: mgr inż. Rafał DRASZCZYK SLK/1477/POOD/06, drogowca</p>	
<p>Rodz. oprac.: STB</p>		<p>Nazwa rysunku: <b>BUDOWA UKŁADU DROGOWEGO</b></p>		<p>Nr rys.: <b>2,1_W3</b></p>	
<p>Brand: CZĘŚĆ OGÓLNA</p>		<p>Plan Sytuacyjny</p>		<p>Nr egz.: <b>1</b></p>	
<p>Nr Tomu: C</p>		<p>Skala: 1:2000</p>		<p>Rewizja: 01</p>	
<p>Data: 03.2026</p>		<p>Skala: 1:2000</p>		<p>Nr egz.: <b>1</b></p>	
<p>Funkcja:</p>		<p>Tytuł, imię i nazwisko</p>		<p>Nr uprawnień, specjalność</p>	
<p>Projektant:</p>		<p>mgr inż. Rafał DRASZCZYK</p>		<p>SLK/1477/POOD/06, drogowca</p>	
<p>Opracował:</p>		<p>mgr inż. Arkadiusz PALKA</p>		<p>SLK/1056/POOD/05, drogowca</p>	
<p>Sprawił:</p>		<p>inż. Piotr WĘGLARZ</p>		<p>SLK/2268/POOD/08, drogowca</p>	

# WĘZEL "KRAKÓW BALICE"

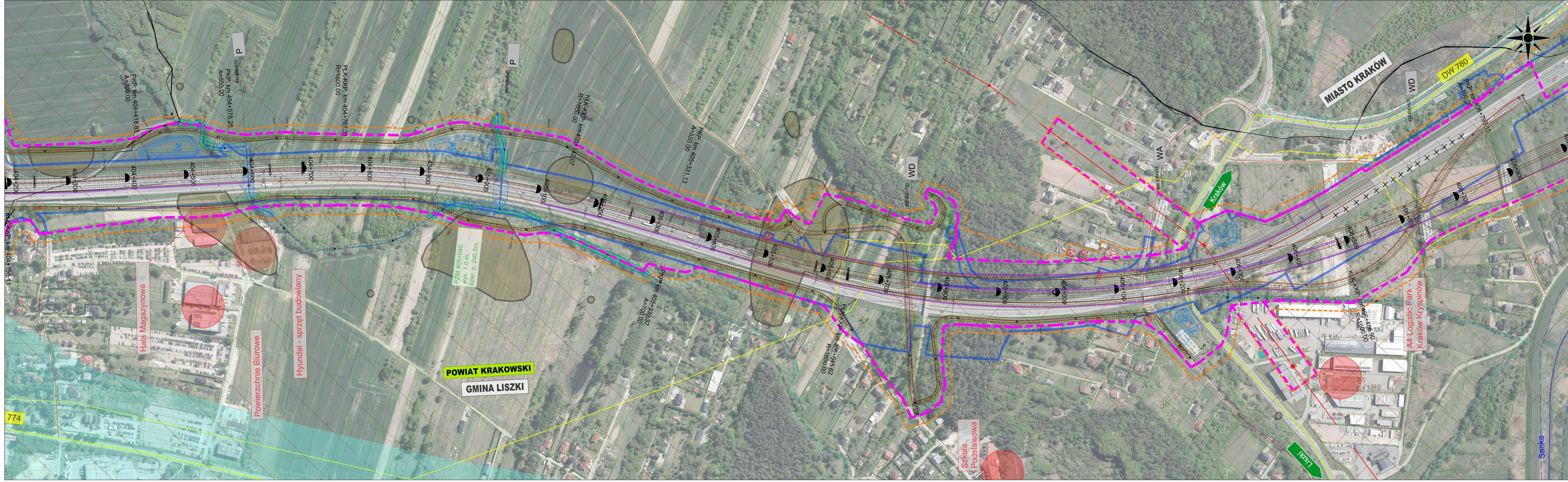
# PROJEKTOWANY NOWY WĘZEL



- LEGENDA :**
- drogi krajowe
  - drogi wojewódzkie
  - drogi powiatowe
  - drogi gminne
  - granice powiatów
  - granice gmin
  - linie kolejowe
  - nowy pas nadporządkowania samobieżów MPK, Kraków-Balice
  - linie energetyczne wysokiego napięcia
  - linie energetyczne wysokiego ciśnienia
  - linie ciepłownicze
  - ciężkie wodociągowe
  - tereny zielone
  - obszar Parku Kąkolno-Białego
  - obszar Parku Kąkolno-Białego - ulistnia
  - obszar Natura 2000
  - użytki ekologiczne
  - obszar rezerwatu przyrody
  - granice ekologiczne
  - obszar ekologiczny
  - obszar wodny
  - obszar kąpielny
  - stanowiska archeologiczne
  - POWIAT KRAKOWSKI**
  - opis powiatu
  - opis gminy
  - opis miejscowości
  - granice esendologiczne nieruchomości
  - projektowane zadanie inwestycyjne
  - projektowane przebudowanie obiektów
  - projektowane obiektów
  - projektowane obiekty infrastruktury
  - projektowane przepływy
  - projektowane elementy estetyczne
  - ogólny zabór inwestycyjny
  - granica USA
  - przebudowana granica inwestycji
  - obszar archeologiczny o znaczeniu państwowym
  - obszar archeologiczny o znaczeniu wojewódzkim
  - budynki przewidziane do wyburzenia/rozbiórki
  - tereny rezerwacji planowanej



Projekt: STES Budowa: CIECIEC ODOLNA Nr. Formy: ... Data: 03.2026 Skala: 1:2000 Revizja: 01 Nr. etap: ... Funkcja: Tytuł i nazwisko Projektant: mgr inż. Rafał DRASZCZYK Opracował: mgr inż. Łukasz LAPIŃSKI Sprawdził: inż. Piotr WĘGLARZ		Budowa UKŁADU DROGOWEGO Plan Sytuacyjny Nr. rys.: 2.2_W3	



**LEGENDA :**

- drogi krajowe
- drogi wojewódzkie
- drogi powiatowe
- drog gminne
- granice powiatów
- granice gmin
- linie kolejowe
- liny pas naprowadzania samolotów MPL, Kraków-Balice
- linia energetyczna wysokiego napięcia
- linia gazociągowa wysokiego ciśnienia
- linie ciepłownicze
- cieki wodne, rzeki
- terenry zabrawone
- obszar Parku Krajobrazowego
- obszar Parku Krajobrazowego - otulina
- obszar Natura 2000
- użytki ekologiczne
- obszar rezerwatu przyrody
- pomniki przyrody
- korytarze ekologiczne
- GZPP
- zbiorniki wodne
- złóża kopalin
- stanowiska archeologiczne
- POWIAT KRAKOWSKI**
- opis powiatu
- opis gminy
- opis miejscowości
- granice ewidencyjne nieruchomości
- projektowane zadanie inwestycyjne
- projektowana przebudowa cieków/wodów
- projektowane zbiorniki
- projektowane obiekty inżynierskie
- projektowane przepusty
- projektowane ekrany akustyczne
- odrębne zadania inwestycyjne
- granica ULA
- przewidywana granica inwestycji
- przewidywana linia zakresu inwestycji określająca teren objęty wnioskiem o wydanie DŚU
- budynki przewidziane do wyburzenia/rozbiórki
- trasy rowerowe - istniejące
- trasy rowerowe - planowane

**WIA** Sp. z o.o.  
 ul. Rozdwanowska 91  
 43-203 Krapkowice  
 tel. +48 608 548 630

**Biuro Ciepłownicze Dzielnic:**  
 ul. Krzywczaka 46  
 43-202 Cieplice Wielkie  
 tel. +48 608 548 630

**Urząd z dnia:**  
 04.10.2022  
 Nr: 13402KH-12022

Zamierzenie budowlane:  
**"Rozbudowa autostrady A4 od węzła Balice do ul. Krapielowej w Krakowie o trzeci pas ruchu"**  
**"Rozbudowa drogi S52c od węzła Balice I do węzła Modnicza (z wyłączeniem węzła) o trzeci pas ruchu"**

**Pracownia opracowania:**  
**GDDKIA**

**BUDOWA UKŁADU DROGOWEGO**

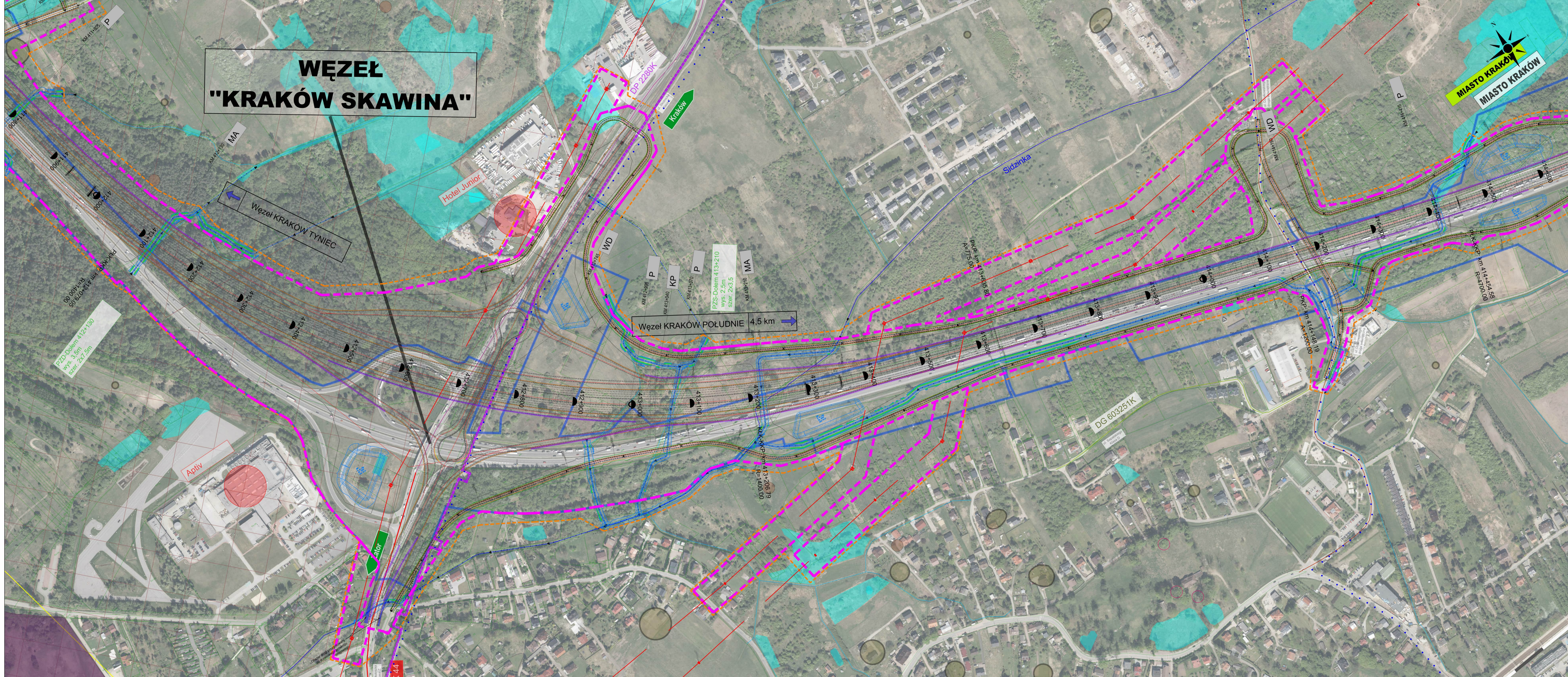
**Plan Sytuacyjny** Nr rys.: 2.3\_W3

Funkcja:	Tytuł, imię i nazwisko	Nr uprawnień, specjalność	Podpis
Projektant:	mgr inż. Rafał DRASZCZYK	SLK/1477/POOD/06, drogowca	
Projektant:	mgr inż. Arkadiusz PALKA	SLK/1056/POOD/05, drogowca	
Opracował:	mgr inż. Łukasz LAPIŃSKI	SLK/8870/PWB/19, drogowca	
Sprawił:	inż. Piotr WĘGLARZ	SLK/2268/POOD/08, drogowca	

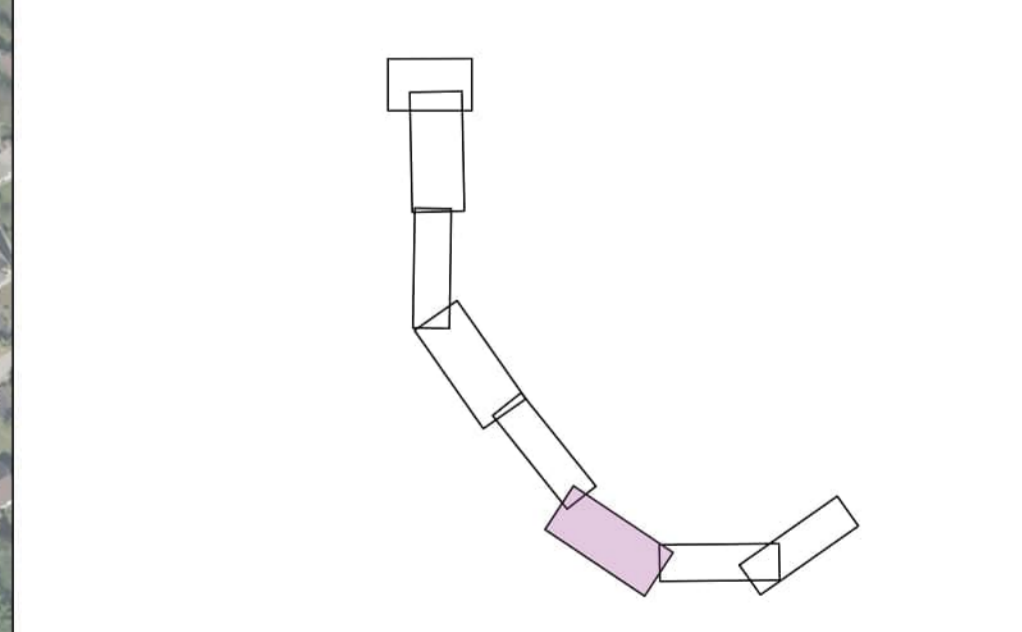




# WĘZEL "KRAKÓW SKAWINA"

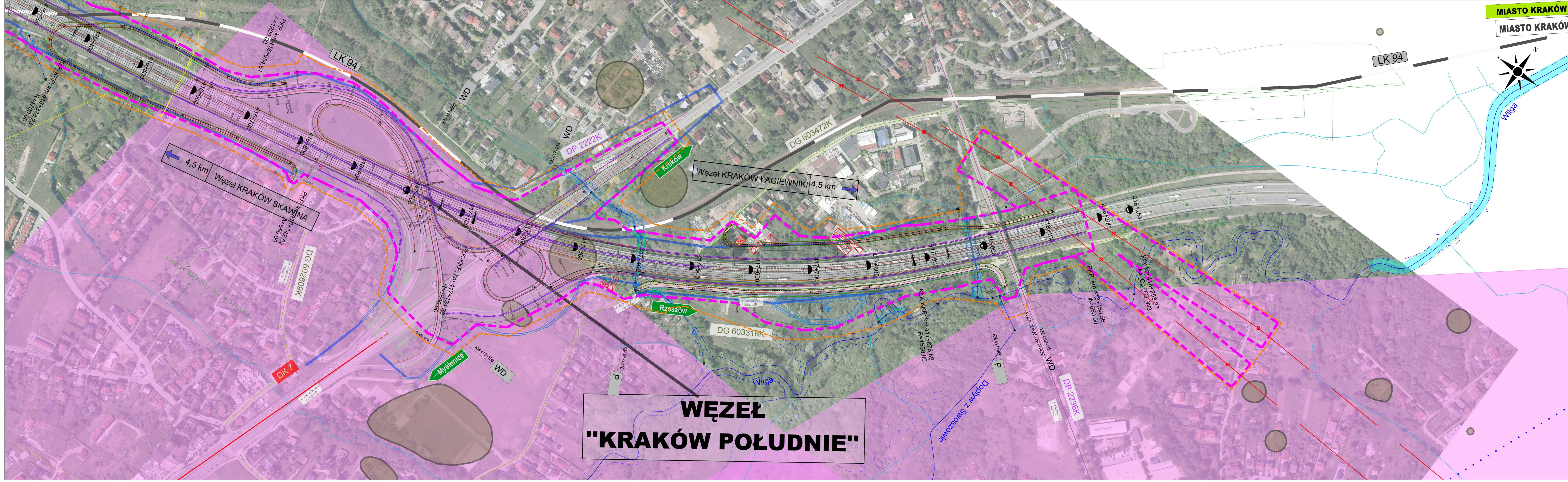


- LEGENDA :**
- droga krajowa
  - droga wojewódzka
  - droga powiatowa
  - droga gminna
  - granice powiatów
  - granice gmin
  - linie kolejowe
  - - - - - nowy pas reprezentowania szerokości MPK, Kraków-Balice
  - - - - - linie energetyczne wysokiego napięcia
  - - - - - linie gazociągowe wysokiego ciśnienia
  - - - - - linie ciepłownicze
  - - - - - ciekł wodna, rzeki
  - - - - - tereny zalazowe
  - - - - - obszar Parku Krajobrazowego
  - - - - - obszar Parku Krajobrazowego - otulina
  - - - - - obszar Natura 2000
  - - - - - użytki ekologiczne
  - - - - - pomniki przyrody
  - - - - - korytarze ekologiczne
  - - - - - Czerwony
  - - - - - zbiorniki wodne
  - - - - - stłiska kopalin
  - - - - - stanowiska archeologiczne
  - OPIS ZADANIA**
  - - - - - opis granicy
  - - - - - opis nieopisaności
  - - - - - granice esondacyjne nieruchomości
  - - - - - projektowane zadania inwestycyjne
  - - - - - projektowane przebudowy ciekłowodowe
  - - - - - projektowane zbiorniki
  - - - - - projektowane obiekty hydrotechniczne
  - - - - - projektowane przepływy
  - - - - - projektowane składowiska
  - - - - - uchybione zadania inwestycyjne
  - - - - - granica U.A.
  - - - - - przewidywana granica inwestycji
  - - - - - przewidywana linia zabudowy inwestycji określająca teren objęty wyłączeniem z wydania DŚU
  - - - - - budynki przewidziane do wyburzenia/rozbiórki
  - - - - - trasy rowerowe - planowane
  - - - - - trasy rowerowe - planowane

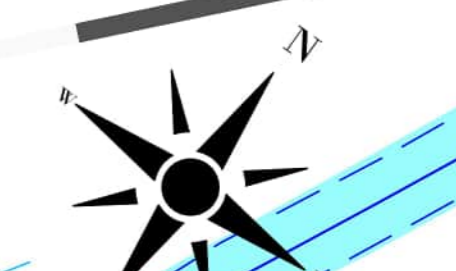


WIA sp. z o.o. ul. Krakowska 41 31-111 Kraków		Biuro Centralne (Dzielnica) ul. Krakowska 41 00-263 Warszawa tel. 22 629 82 00	
Inwestor: Zarząd Województwa Małopolskiego ul. Krakowska 41 31-111 Kraków		Zamawiający: Zarząd Województwa Małopolskiego ul. Krakowska 41 31-111 Kraków	
Projektant: mgr inż. Ryszard DRASZCZYK ul. Krakowska 41 31-111 Kraków		Wykonawca: BUDOWA UKŁADU DROGOWEGO ul. Krakowska 41 31-111 Kraków	
Opracował: mgr inż. Łukasz LAPIŃSKI ul. Krakowska 41 31-111 Kraków		Sprawił: inż. Piotr WĘGLARZ ul. Krakowska 41 31-111 Kraków	
Tytuł: etap nazwisko mgr inż. Ryszard DRASZCZYK		Nr uprawnień, specjalność SLK/1477/POOD/06, drogowo	
Tytuł: etap nazwisko mgr inż. Akadiusz PALKA		Nr uprawnień, specjalność SLK/1056/POOD/05, drogowo	
Tytuł: etap nazwisko mgr inż. Łukasz LAPIŃSKI		Nr uprawnień, specjalność SLK/8870/PWOD/19, drogowo	
Tytuł: etap nazwisko inż. Piotr WĘGLARZ		Nr uprawnień, specjalność SLK/2288/POOD/08, drogowo	

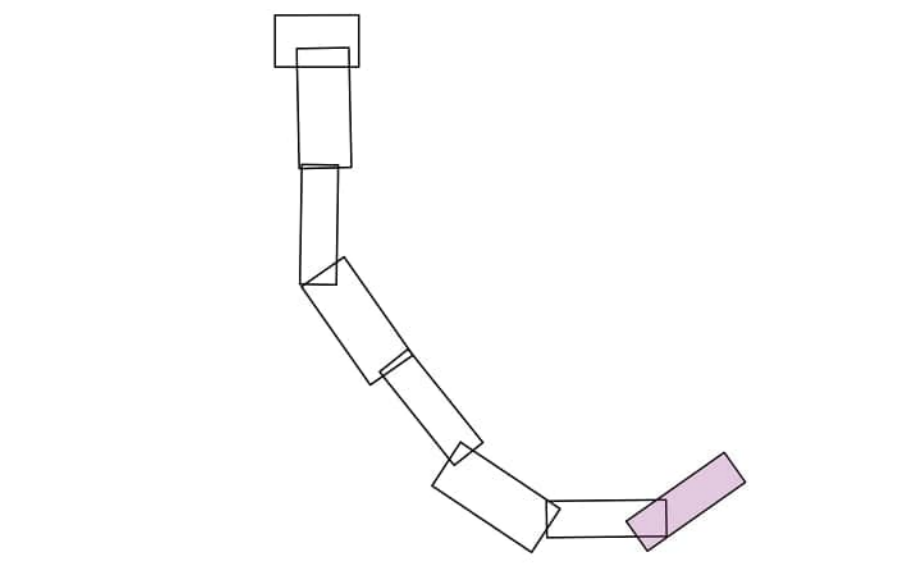




**MIASTO KRAKÓW**  
**MIASTO KRAKÓW**



- LEGENDA :**
- drogi krajowe
  - drogi wojewódzkie
  - drogi powiatowe
  - drogi gminne
  - - - granice powiatów
  - - - granice gmin
  - linie kolejowe
  - nowe pasy rozstawiania samolotów MPL Kraków-Balice
  - linie energetyczne wysokiego napięcia
  - linie gazociągowe wysokiego ciśnienia
  - linie ciepłownicze
  - ciekły wodny, rzeki
  - tereny zalazewowe
  - obszar Parku Krajobrazowego
  - obszar Parku Krajobrazowego - dębina
  - obszar Natura 2000
  - użytki ekologiczne
  - obszar rezerwatu przyrody
  - pomniki przyrody
  - korytarze ekologiczne
  - OZWP
  - zbiorniki wodne
  - złoża kopalni
  - stanowiska archeologiczne
  - **POWIAT KRAKÓWSKI**
  - **MIĘDZA ZABEZPIECZENIA**
  - opis granicy
  - opis miejscowości
  - granice ewidencyjne nieruchomości
  - projektowane zadanie inwestycyjne
  - projektowana przebudowa cieków/rów
  - projektowane zbiorniki
  - projektowane obiekty inżynierskie
  - projektowane przepusty
  - projektowane ektry akustyczne
  - odrębne zadania inwestycyjne
  - granica LLA
  - przewidywana granica inwestycji
  - objęty wnioskami o wydanie DSI
  - budynki przewidziane do wyburzenia/rozbiórki
  - trasy rowerowe - istniejące
  - trasy rowerowe - planowane



**WĘZEŁ**  
**"KRAKÓW POŁUDNIE"**

<p><b>WIA</b> sp. z o.o. Jednostka projektowa</p>		<p>Siedziba Spółki: ul. Bożoniewska 91 43-203 Krapkowice tel. +48 608 548 630</p>		<p>Biuro Ciepłownicze Długość: ul. Kaszubska 46 43-202 Czarny Bór tel. +48 33 822 46 67</p>		<p>Imię i nazwisko: 04.10.2022 Nr. 1340281-12022</p>	
<p>Skarb Państwa Generalny Dyrektor Dróg Krajowych i Autostrad Generalny Dyrektor Dróg Krajowych i Autostrad w Krakowie ul. Mogiłańska 2/5 31-542 Kraków</p>		<p>Zamówienie budowlane: "Rozbudowa autostrady A4 od węzła Balice do ul. Kapielowej w Krakowie o trzeci pas ruchu" "Rozbudowa drogi S52C od węzła Balice I do węzła Modnicza (z wyłączeniem węzła) o trzeci pas ruchu"</p>		<p>Przebieg: BUDOWA UKŁADU DROGOWEGO</p>		<p>Nr rys.: 2,8_W3</p>	
<p>Red. oprac.: STES Brand: CZUJC OGÓLNA Nr Tomu: C</p>		<p>Plan Sytuacyjny</p>		<p>Przebieg: BUDOWA UKŁADU DROGOWEGO</p>		<p>Nr rys.: 2,8_W3</p>	
<p>Data: 03.2028 Skala: 1:2000 Revizja: 01 Nr egz.: 1</p>		<p>Funkcja: Tytuł, imię i nazwisko Nr uprawnień, specjalność</p>		<p>Podpis</p>		<p>Podpis</p>	
<p>Projektant: mgr inż. Rafał DRASZCZYK</p>		<p>SLK/1477/POOD/08, drogowca</p>		<p>Podpis</p>		<p>Podpis</p>	
<p>Projektant: mgr inż. Arkadiusz PALKA</p>		<p>SLK/1056/POOD/05, drogowca</p>		<p>Podpis</p>		<p>Podpis</p>	
<p>Spracował: mgr inż. Łukasz ŁAPIŃSKI</p>		<p>SLK/870/PWB/19, drogowca</p>		<p>Podpis</p>		<p>Podpis</p>	
<p>Sprawił: inż. Piotr WĘGLARZ</p>		<p>SLK/2268/POOD/08, drogowca</p>		<p>Podpis</p>		<p>Podpis</p>	