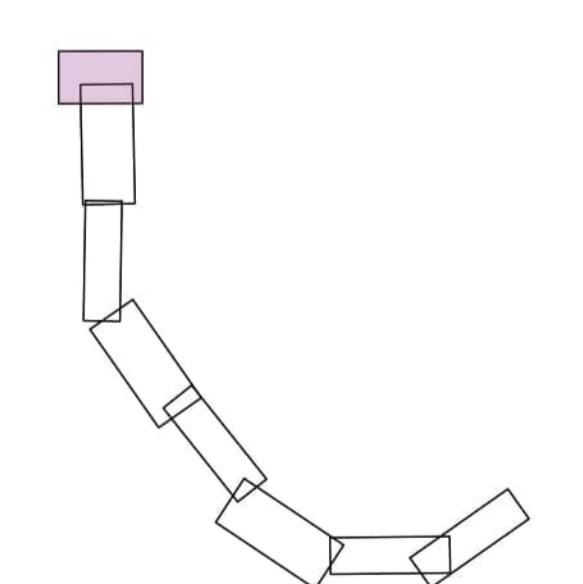
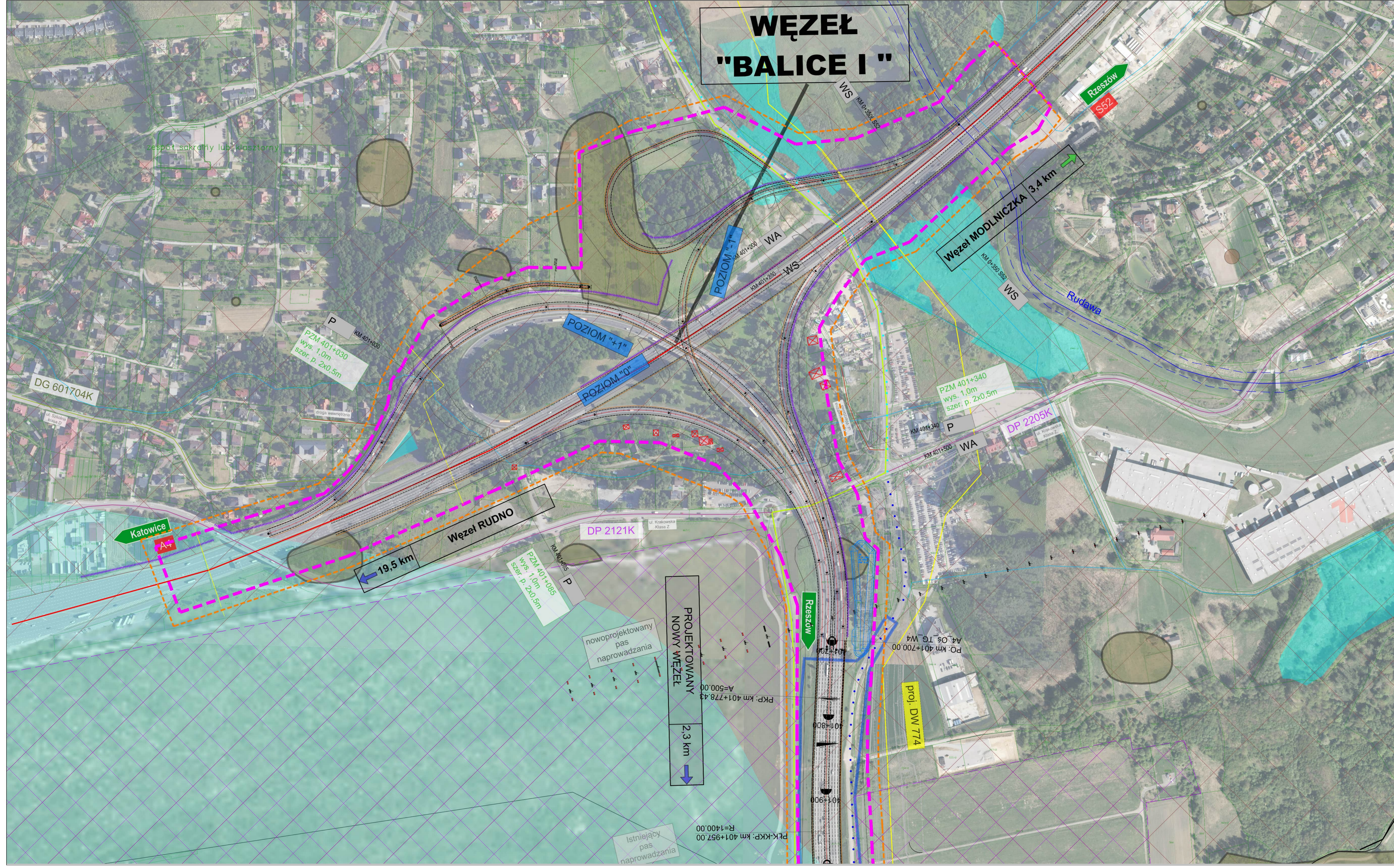


WĘZEL "BALICE I"



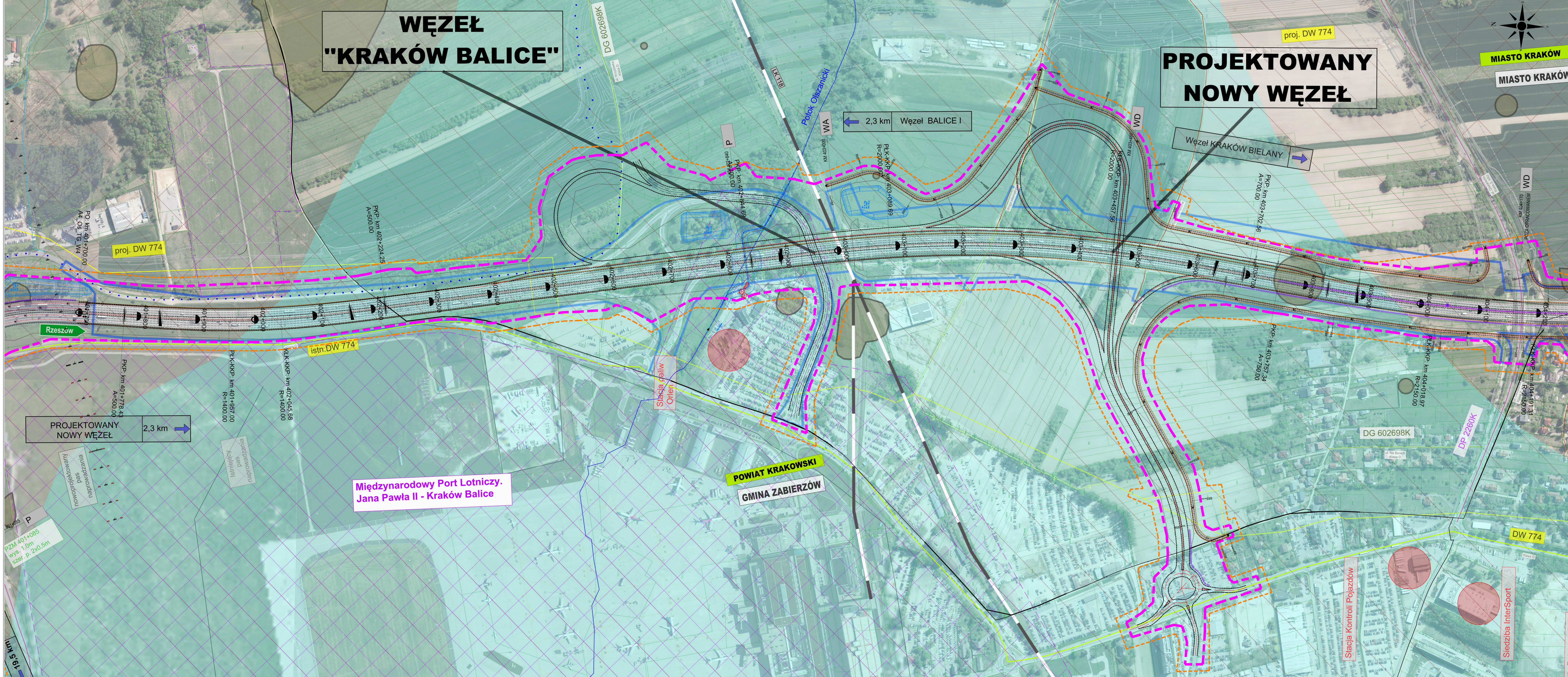
<p>WIA Sp. z o.o. ul. Rozbitnicza 91 43-502 Czarna Góra tel. +48 608 548 630</p>		<p>Biuro Ciepłowni Elzbiety ul. Kąpielowa 46 43-502 Czarna Góra tel. +48 33 822 46 67</p>		<p>Biuro 2.14 04.10.2022 nr 13422/1-1022</p>	
<p>Instytut Skarb Państwa Generalny Dyrektor Dróg Krajowych i Autostrad ul. Mokotowska 14 01-644 Warszawa tel. +48 22 629 42 00</p>		<p>Zamawiający: Generalna Dyrekcja Dróg Krajowych i Autostrad ul. Mokotowska 14 01-644 Warszawa</p>		<p>Profilant: GDDKIA</p>	
<p>Rodz. oprac.: STB</p>		<p>Nazwa rysunku: BUDOWA UKŁADU DROGOWEGO</p>		<p>Nr rys.: 2.1_W4</p>	
<p>Instalacja: CZĘŚĆ OGÓLNA</p>		<p>Plan Sytuacyjny</p>		<p>2.1_W4</p>	
<p>Nr Tomu: C</p>		<p>Skala: 1:2000</p>		<p>Rewizja: 01</p>	
<p>Date: 03.2026</p>		<p>Skala: 1:2000</p>		<p>Rewizja: 01</p>	
<p>Funkcja:</p>		<p>Tytuł, imię i nazwisko</p>		<p>Nr uprawnień, specjalność</p>	
<p>Projektant:</p>		<p>mgr inż. Rafał DRASZCZYK</p>		<p>SLK/1477/POOD/06, drogowca</p>	
<p>Projektant:</p>		<p>mgr inż. Arkadiusz PALKA</p>		<p>SLK/1056/POOD/05, drogowca</p>	
<p>Opracował:</p>		<p>inż. Łukasz ŁAPIŃSKI</p>		<p>SLK/8870/PWBD/19, drogowca</p>	
<p>Sprawił:</p>		<p>inż. Piotr WĘGLARZ</p>		<p>SLK/2268/POOD/08, drogowca</p>	

WĘZEL "KRAKÓW BALICE"

PROJEKTOWANY NOWY WĘZEL



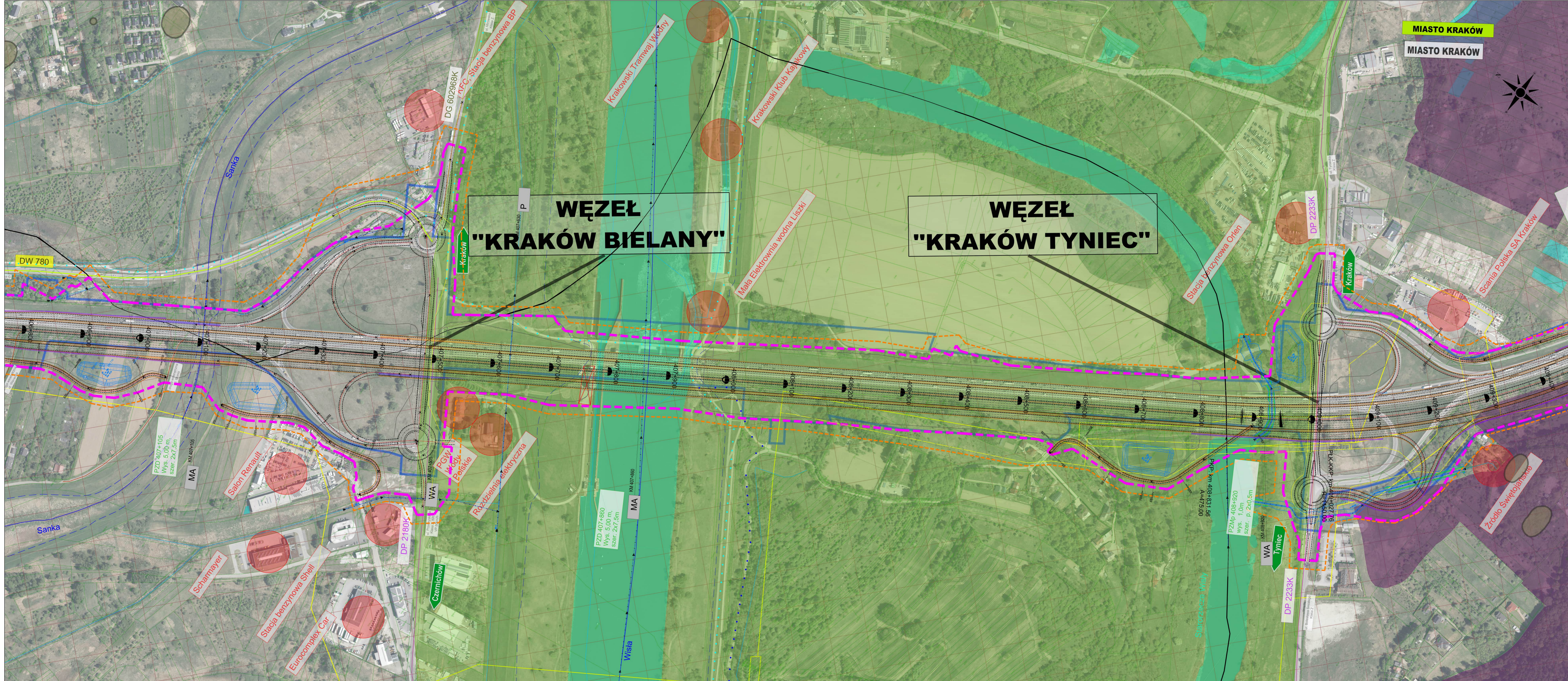
- LEGENDA :**
- drogi krajowe
 - drogi wojewódzkie
 - drogi powiatowe
 - drogi gminne
 - granice powiatów
 - granice gmin
 - linie kolejowe
 - nowy pas nadporządkowania samobieżnych MPK, Kraków-Balice
 - linie energetyczne wysokiego napięcia
 - linie energetyczne wysokiego napięcia
 - linie ciepłownicze
 - stacje wodne, rzeki
 - tereny zabudowy
 - obszar Parku Kąkolno-Białego
 - obszar Parku Kąkolno-Białego - ulistnia
 - obszar Natura 2000
 - użytki ekologiczne
 - obszar rezerwatu przyrody
 - granice ekologiczne
 - obszar ekologiczny
 - obszar wodny
 - obszar kąpielny
 - stanowiska archeologiczne
 - POWIAT KRAKOWSKI**
 - opis granicy
 - opis nieruchomości
 - granice esendacyjne nieruchomości
 - projekowane zadanie inwestycyjne
 - projekowane przebudowanie obiektów
 - projekowane zniszczenia
 - projekowane obiekty infrastruktury
 - projekowane przepływy
 - projekowane elementy składowe
 - odległość od granicy inwestycyjnej
 - granica U.A.
 - przebiegająca granica inwestycyjnej
 - przebiegająca linia zabudowy inwestycyjnej określająca teren
 - drogi archeologiczne o znaczeniu D50
 - budynki przewidziane do wyburzenia/rozbiórki
 - tereny rezerwowane - składowe
 - tereny rezerwowane - planowane



Międzynarodowy Port Lotniczy.
Jana Pawła II - Kraków Balice

POWIAT KRAKOWSKI
GMINA ZABIERZÓW

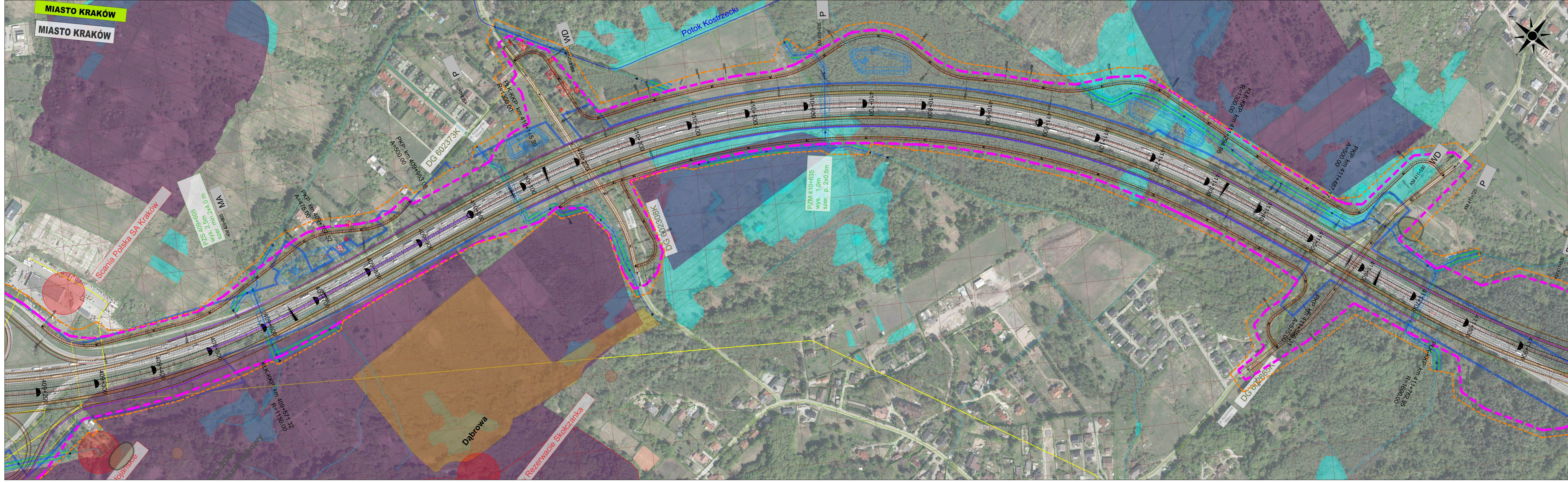
<p>Plan Sytuacyjny</p>			
<p>Projekt: STES</p>		<p>2.2_W4</p>	
<p>Wzrost: 03.2026 Skala: 1:2000</p>			
<p>Funkcja: Tytuł i nazwisko</p>		<p>Nr uprawnień, specjalność</p>	
<p>Projektant: mgr inż. Rafał DRASZCZYK</p>		<p>SLK1477POOD06, drogowca</p>	
<p>Projektant: mgr inż. Arkadiusz PALKA</p>		<p>SLK1056POOD05, drogowca</p>	
<p>Opracował: mgr inż. Lukasz LAPIŃSKI</p>		<p>SLK8870PWBD19, drogowca</p>	
<p>Sprawdził: inż. Piotr WEGLARZ</p>		<p>SLK2268POOD06, drogowca</p>	



- LEGENDA :**
- droga krajowa
 - droga wojewódzka
 - droga powiatowa
 - droga gminna
 - granica powiatów
 - granica gmin
 - linie kolejowe
 - - - - nowy pas rozpoznania szerokości MPK, Kraków-Balice
 - - - - linie energetyczne wysokiego napięcia
 - - - - linie gazociągowe wysokiego ciśnienia
 - - - - linie ciepłownicze
 - - - - ciekł wodne, rzeki
 - - - - tereny zielone
 - - - - obszar Parku Kąpielowego
 - - - - obszar Natura 2000
 - - - - użytki ekologiczne
 - - - - obszar rezerwy przyrody
 - - - - pomniki przyrody
 - - - - kuryjacje ekologiczne
 - - - - Czerwony
 - - - - zbiorniki wodne
 - - - - zlewnia kopalni
 - - - - stanowiska archeologiczne
 - POWIAT KRAKÓW**
 - MIĘDZA POWIATOWA**
 - - - - opis granicy
 - - - - opis nieopisanej
 - - - - granice esondacyjne nieruchomości
 - - - - projektowana zabudowa inwestycyjna
 - - - - projektowana zabudowa celowościowa
 - - - - projektowane zbiorniki
 - - - - projektowane obiekty infrastruktury
 - - - - projektowane przepływy
 - - - - projektowane elementy składowe
 - - - - udogodnienia infrastruktury
 - - - - granica LPA
 - - - - przewidywana granica inwestycji
 - - - - przewidywana linia zabudowy inwestycyjnej określająca teren
 - - - - budynki projektowane w wydaniu DŚU
 - - - - tereny rezerwy - stanowiące
 - - - - tereny rezerwy - planowane

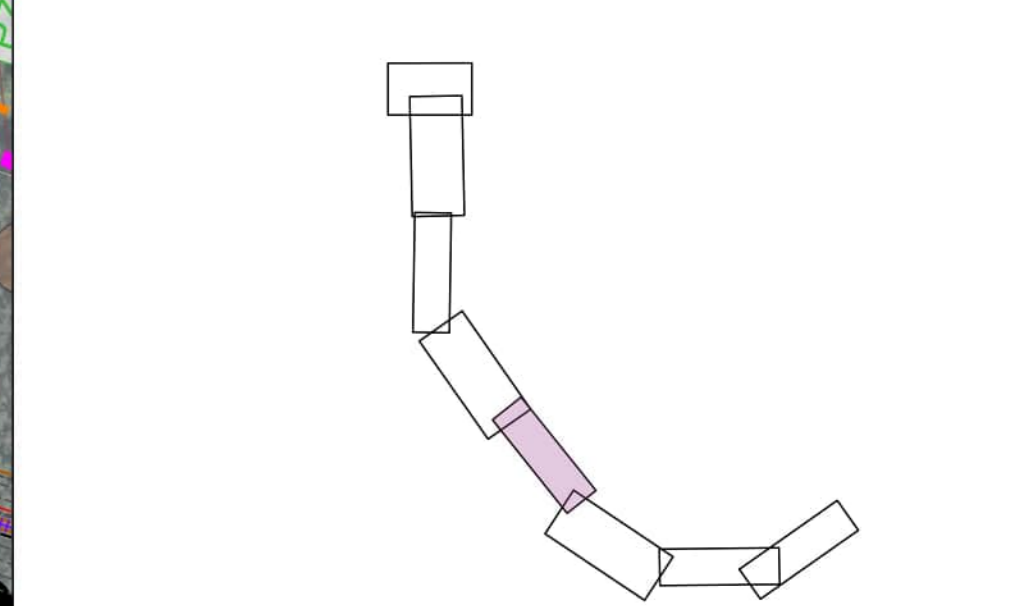
<p>WIA Sp. z o.o. Siedziba: ul. Białostocka 11, 31-112 Kraków Biuro: ul. Białostocka 11, 31-112 Kraków Biuro: ul. Białostocka 11, 31-112 Kraków</p>	
<p>Plan Sytuacyjny</p>	
<p>Wzrost: 1:2000</p>	
<p>Projektant: mgr inż. Rafał DRASZCZYK</p>	
<p>Opracował: mgr inż. Łukasz LAPIŃSKI</p>	
<p>Przebieg: 03.2008</p>	
<p>Skala: 1:2000</p>	
<p>Wersja: 01</p>	
<p>Podpis: [Signature]</p>	

<p>WIA Sp. z o.o.</p>	
<p>Plan Sytuacyjny</p>	
<p>Wzrost: 1:2000</p>	
<p>Projektant: mgr inż. Rafał DRASZCZYK</p>	
<p>Opracował: mgr inż. Łukasz LAPIŃSKI</p>	
<p>Przebieg: 03.2008</p>	
<p>Skala: 1:2000</p>	
<p>Wersja: 01</p>	
<p>Podpis: [Signature]</p>	



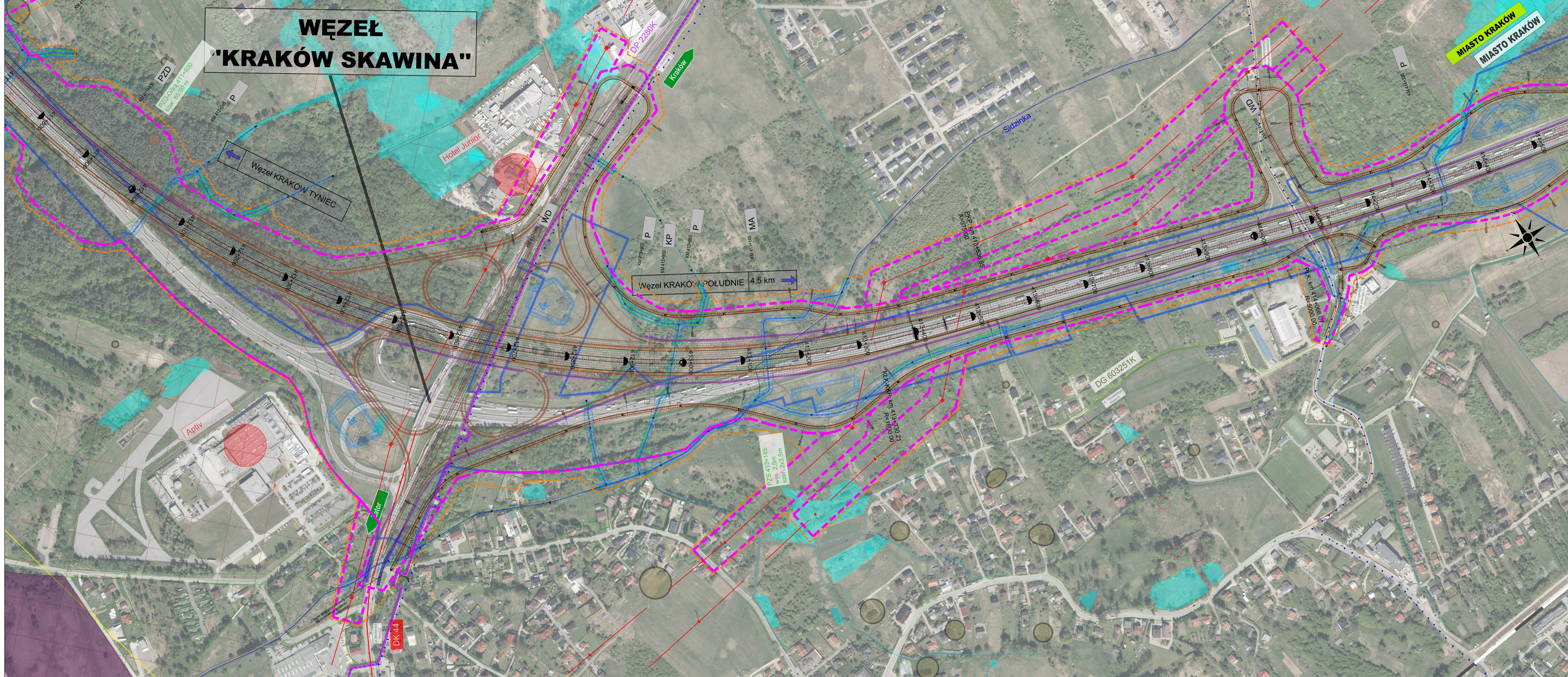
- LEGENDA :**
- drogi krajowe
 - drogi wojewódzkie
 - drogi powiatowe
 - drogi gminne
 - granice powiatów
 - granice gmin
 - linie kolejowe
 - linie kolejowe
 - nowy pas naprowadzania samolotów MPL Kraków-Balice
 - linie energetyczne wysokiego napięcia
 - linie gazociągowe wysokiego ciśnienia
 - linie ciepłownicze
 - ciekły wodne, rzeki
 - tereny zalawowe
 - obszar Parku Krajobrazowego
 - obszar Parku Krajobrazowego - strefa
 - obszar Natura 2000
 - użytki ekologiczne
 - obszar rezerwatu przyrody
 - pomniki przyrody
 - korytarze ekologiczne
 - GZWP
 - zbiorniki wodne
 - złoża kopalin
 - stanowiska archeologiczne

- POWIAT KRAKOWSKI**
- opis powiatu
 - opis gminy
 - granice ewidencyjne nieruchomości
 - projektowane zadanie inwestycyjne
 - projektowana przebudowa cieków/wodów
 - projektowane zbiorniki
 - projektowane obiekty inżynierskie
 - projektowane przepusty
 - projektowane ekwany akustyczne
 - odrębne zadania inwestycyjne
 - granica ULA
 - przewidywana granica inwestycji
 - przewidywana linia zakresu inwestycji określająca teren objęty wnioskiem o wydanie DŚU
 - budynki przewidziane do wyburzenia/rozbiórki
 - tazy rowerowe - istniejące
 - tazy rowerowe - planowane

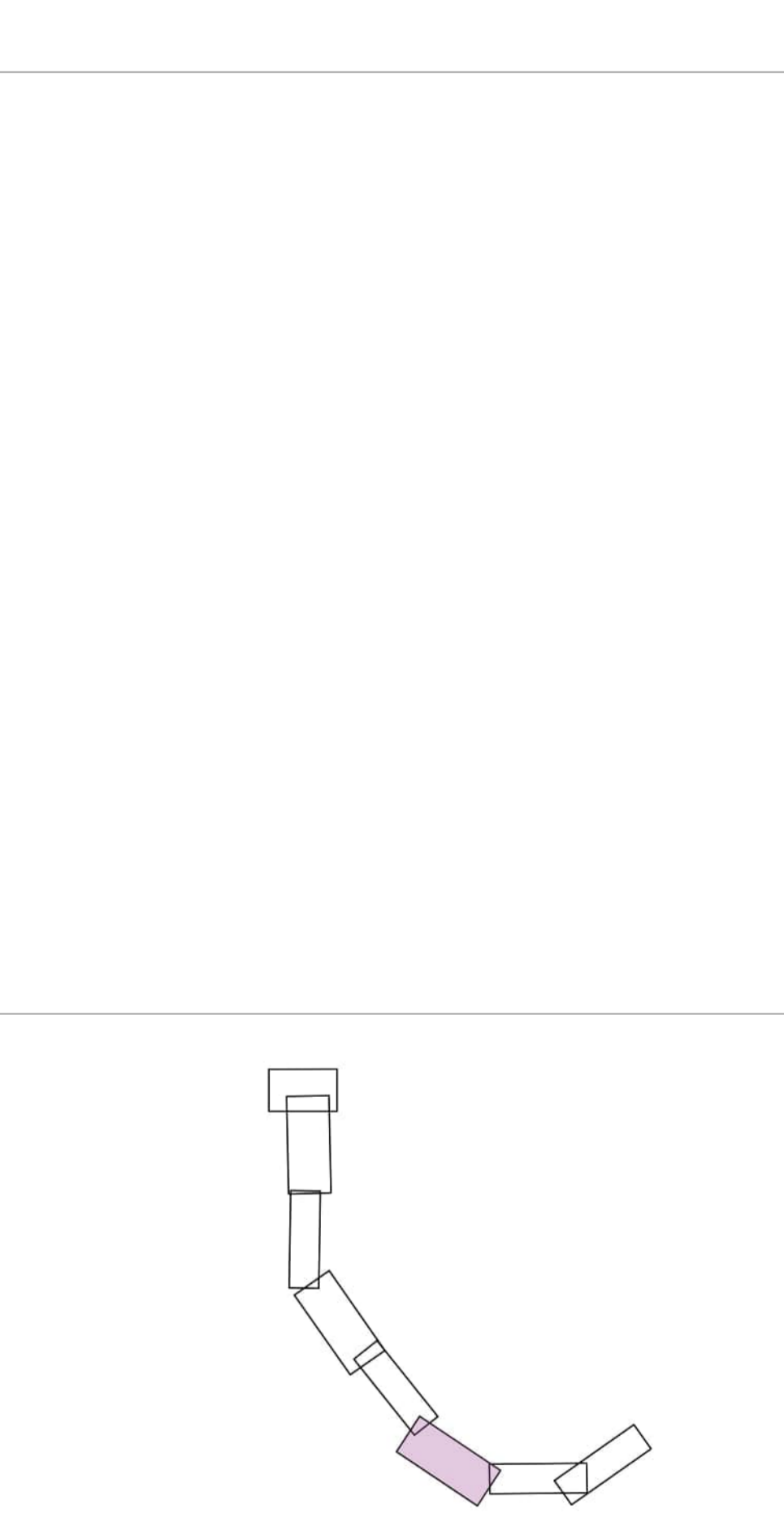


<p>WIA sp. z o.o. Siedziba Spółki: ul. Krakowicka 46, 31-102 Kraków, tel. +48 608 548 630</p> <p>WIA sp. z o.o. Siedziba Spółki: ul. Krakowicka 46, 31-102 Kraków, tel. +48 608 548 630</p>		<p>Strona 2 z 2 04.10.2022 Nr: 134025H-13022</p>	
<p>Jednostka projektowa: Skarb Państwa, Generalny Dyrektor Dróg Krajowych i Autostrad, Generalny Dyrektor Dróg Krajowych i Autostrad w Krakowie, ul. Mogiłańska 25, 31-542 Kraków</p>		<p>Zamówienie: "Rozbudowa autostrady A4 od węzła Balice do ul. Kapielewskiej w Krakowie o trzeci pas ruchu" "Rozbudowa drogi S52c od węzła Balice I do węzła Modnicza (z wyłączeniem węzła) o trzeci pas ruchu"</p>	
<p>Pracownia: GDDKIA</p>		<p>BUDOWA UKŁADU DROGOWEGO</p>	
<p>Rodz. oprac.: STEB</p>		<p>Nr rys.: 2.5_W4</p>	
<p>Brand: CZUJC OGOLNA</p>		<p>Plan Sytuacyjny</p>	
<p>Nr Tomu: C</p>		<p>Skala: 1:2000</p>	
<p>Data: 03.2028</p>		<p>Revisio: 01</p>	
<p>Funkcja:</p>		<p>Nr uprawnień, specjalność</p>	
<p>Projektant: mgr inż. Rafał DRASZCZYK</p>		<p>SLK1477/POOD08, drogowca</p>	
<p>Projektant: mgr inż. Arkadiusz PALKA</p>		<p>SLK1056/POOD05, drogowca</p>	
<p>Opracował: mgr inż. Łukasz ŁAPIŃSKI</p>		<p>SLK8870/PWB019, drogowca</p>	
<p>Sprawił: inż. Piotr WĘGLARZ</p>		<p>SLK2268/POOD08, drogowca</p>	

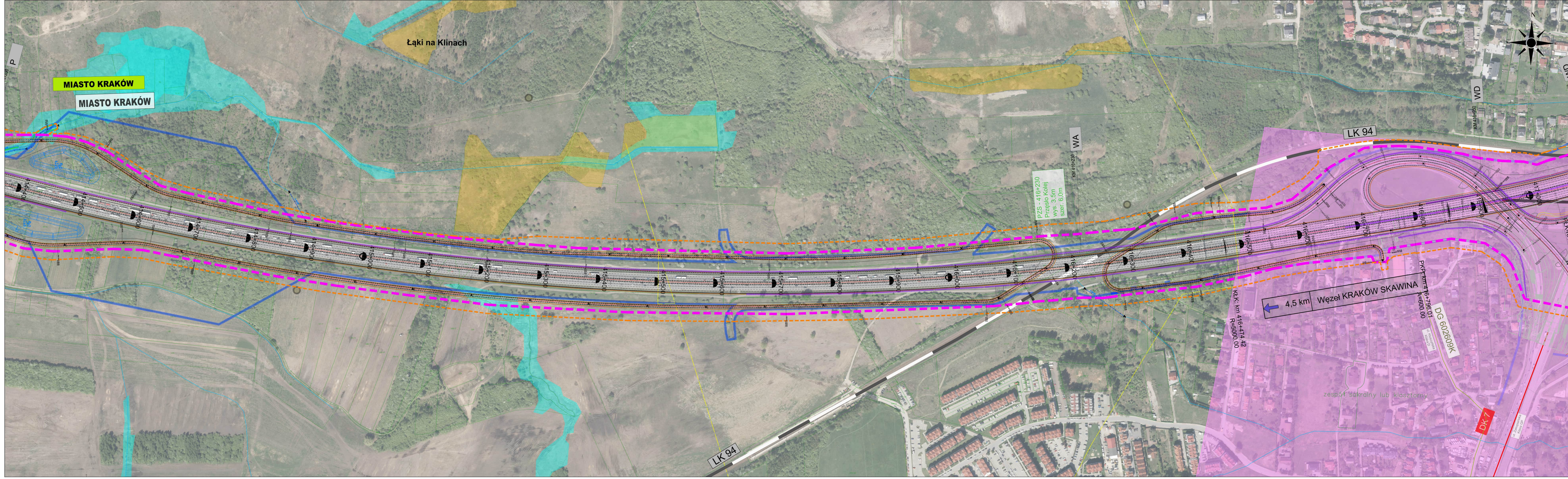
WĘZEL "KRAKÓW SKAWINA"



- LEGENDA :**
- droga krajowa
 - droga wojewódzka
 - droga powiatowa
 - droga gminna
 - granice powiatów
 - granice gmin
 - linie kolejowe
 - - - - nowy pas reprezentowania szerokości MPK, Kraków-Balice
 - - - - linie energetyczne wysokiego napięcia
 - - - - linie gazociągowe wysokiego ciśnienia
 - - - - linie ciepłownicze
 - - - - ciekł wodne, rzeki
 - - - - tereny zielone
 - - - - obszar Planu Krajobrazowego - otulina
 - - - - obszar Natura 2000
 - - - - użytki ekologiczne
 - - - - obszar rezerwatu przyrody
 - - - - pomniki przyrody
 - - - - korytarze ekologiczne
 - - - - CZMP
 - - - - zbiorniki wodne
 - - - - stłiska kopalin
 - - - - stanowiska archeologiczne
 - OMIAR KRAJOBRAZOWY**
 - - - - opis powiatu
 - - - - opis gminy
 - - - - opis miejscowości
 - - - - granice esondacyjne nieruchomości
 - - - - projektowana zabudowa inwestycyjna
 - - - - projektowana zabudowa celokształowa
 - - - - projektowana zabudowa
 - - - - projektowane obiekty infrastruktury
 - - - - projektowane przepływy
 - - - - projektowane składowiska
 - - - - odbiorcze zadania inwestycyjne
 - - - - granica U.A.
 - - - - przewidywana granica inwestycji
 - - - - przewidywana linia zabudowy inwestycji określająca teren objęty wyłączeniem z wydzielania DUS
 - - - - budynki przewidziane do wyburzenia/rozbiórki
 - - - - trasy rowerowe - planowane
 - - - - trasy rowerowe - planowane



WIA sp. z o.o. Siedziba Spółki: ul. Słowackiego 91, 42-200 Częstochowa KRS: 0000000000, NIP: 142-200-00-00, REGON: 142200000		Biuro Centralne (Dzielnica): ul. Kępczowska 60, 42-200 Częstochowa Biuro Oddziałowe (Dzielnica): ul. 11-go Stycznia 1, 42-200 Częstochowa	
Inwestor: Zarząd Województwa Śląskiego, ul. Rydyżowska 1, 42-200 Częstochowa			
Zamawiający: Zarząd Województwa Śląskiego, ul. Rydyżowska 1, 42-200 Częstochowa			
Tytuł: Rozbudowa autostrady A4 od węzła Balice do ul. Kąpielowej w Krakowie o trzeci pas ruchu "Rozbudowa drogi S52c od węzła Balice I do węzła Modlińska (z wyłączeniem węzła) o trzeci pas ruchu"			
Nazwa projektu: BUDOWA UKŁADU DROGOWEGO			
Rodzaj spec.: ETES		Nr projektu: 2.6_W4	
Nr Tomu: C			
Data: 03.2028			
Skala: 1:2000		Nr egz.:	
Funkcja: Tytuł, etap i nazwisko		Nr uprawnień, specjalność	
Projektant: mgr inż. Rafał DRASZCZYK		SLK/1477/POOD/06, drogowca	
Projektant: mgr inż. Arkadiusz PALKA		SLK/1056/POOD/05, drogowca	
Opracował: mgr inż. Łukasz LAPIŃSKI		SLK/9870/PWSD/19, drogowca	
Sprawdził: inż. Piotr WĘGLARZ		SLK/2288/POOD/08, drogowca	



LEGENDA :

- drogi krajowe
- drogi wojewódzkie
- drogi powiatowe
- drogi gminne
- granice powiatów
- granice gmin
- linie kolejowe
- nowy pas naprowadzania samolotów MPL Kraków-Balice
- linie energetyczne wysokiego napięcia
- linie gazociągowe wysokiego ciśnienia
- linie ciepłownicze
- cieki wodne, rzeki
- terenry zalawowe
- obszar Parku Krajobrazowego
- obszar Parku Krajobrazowego - otulina
- obszar Natura 2000
- użytki ekologiczne
- obszar rezerwatu przyrody
- pomniki przyrody
- korytarze ekologiczne
- QZWP
- zbiorniki wodne
- złoża kopalin
- stanowiska archeologiczne

POWIAT KRAKOWSKI

- opis powiatu
- opis granicy
- opis miejscowości
- granice ewidencyjne nieruchomości
- projektowane zadanie inwestycyjne
- projektowana przebudowa cieków/rowów
- projektowane zbiorniki
- projektowane obiekty inżynierskie
- projektowane przepustki
- projektowane ekrany akustyczne
- odrębne zadania inwestycyjne
- granica ULA
- przewidywana granica inwestycji
- przewidywana linia zabudowy inwestycji określająca teren objęty wzniesieniem o wydanie DŚU
- budynki przewidziane do wyburzenia/rozbiórki
- trasy rowerowe - istniejące
- trasy rowerowe - planowane

Jednostka projektowa: WIA sp. z o.o. ul. Bożoniewskiego 91, 43-203 Krapkowice, tel. +48 808 548 630

Biuro Ciepłownicze Dzielnic: ul. Rozprawy 46, 43-202 Czarnocin, tel. +48 808 548 630

Interesariusz: ul. Krakowicka 46, 04-10, 2022, tel. +48 1340281-13202

Zamierzanie budowlane: "Rozbudowa autostrady A4 od węzła Balice do ul. Kapiełowej w Krakowie o trzeci pas ruchu" "Rozbudowa drogi S52C od węzła Balice I do węzła Modułowa (z wyłączeniem węzła) o trzeci pas ruchu"

Pracownik opracowania: BUDOWA UKŁADU DROGOWEGO

Red. oprac.: STB

Brand: CZUJC DOGŁNA

Nr Tomu: C

Data: 03.2028

Skala: 1:2000

Revisio: 01

Nr egz.:

Funkcja: Tytuł, imię i nazwisko

Nr uprawnień, specjalność:

Podpis:

Projektant: mgr inż. Rafał DRASZCZYK, SLK/1477/POOD/08, drogowca

Projektant: mgr inż. Arkadiusz PALKA, SLK/1056/POOD/05, drogowca

Opracował: mgr inż. Łukasz ŁAPIŃSKI, SLK/8870/PWB/19, drogowca

Sprawił: inż. Piotr WĘGLARZ, SLK/2268/POOD/08, drogowca

Plan Sytuacyjny 2.7_W4

